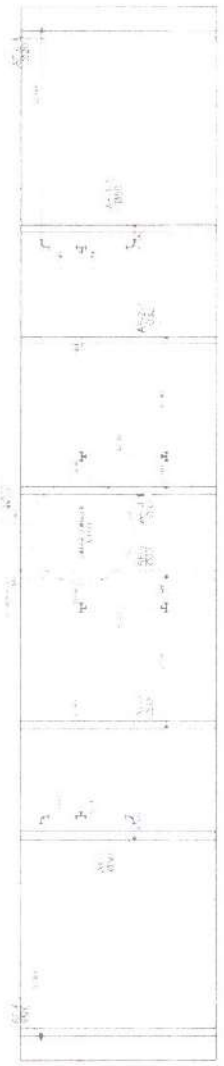


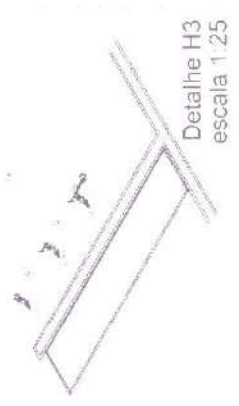
Planta Térreo
escala 1:50



Planta sobre Laje
escala 1:50

LEGENDA

1	ALCANTARILHA
2	ALCANTARILHA
3	ALCANTARILHA
4	ALCANTARILHA
5	ALCANTARILHA
6	ALCANTARILHA
7	ALCANTARILHA
8	ALCANTARILHA
9	ALCANTARILHA
10	ALCANTARILHA
11	ALCANTARILHA
12	ALCANTARILHA
13	ALCANTARILHA
14	ALCANTARILHA
15	ALCANTARILHA
16	ALCANTARILHA
17	ALCANTARILHA
18	ALCANTARILHA
19	ALCANTARILHA
20	ALCANTARILHA
21	ALCANTARILHA
22	ALCANTARILHA
23	ALCANTARILHA
24	ALCANTARILHA
25	ALCANTARILHA
26	ALCANTARILHA
27	ALCANTARILHA
28	ALCANTARILHA
29	ALCANTARILHA
30	ALCANTARILHA
31	ALCANTARILHA
32	ALCANTARILHA
33	ALCANTARILHA
34	ALCANTARILHA
35	ALCANTARILHA
36	ALCANTARILHA
37	ALCANTARILHA
38	ALCANTARILHA
39	ALCANTARILHA
40	ALCANTARILHA
41	ALCANTARILHA
42	ALCANTARILHA
43	ALCANTARILHA
44	ALCANTARILHA
45	ALCANTARILHA
46	ALCANTARILHA
47	ALCANTARILHA
48	ALCANTARILHA
49	ALCANTARILHA
50	ALCANTARILHA
51	ALCANTARILHA
52	ALCANTARILHA
53	ALCANTARILHA
54	ALCANTARILHA
55	ALCANTARILHA
56	ALCANTARILHA
57	ALCANTARILHA
58	ALCANTARILHA
59	ALCANTARILHA
60	ALCANTARILHA
61	ALCANTARILHA
62	ALCANTARILHA
63	ALCANTARILHA
64	ALCANTARILHA
65	ALCANTARILHA
66	ALCANTARILHA
67	ALCANTARILHA
68	ALCANTARILHA
69	ALCANTARILHA
70	ALCANTARILHA
71	ALCANTARILHA
72	ALCANTARILHA
73	ALCANTARILHA
74	ALCANTARILHA
75	ALCANTARILHA
76	ALCANTARILHA
77	ALCANTARILHA
78	ALCANTARILHA
79	ALCANTARILHA
80	ALCANTARILHA
81	ALCANTARILHA
82	ALCANTARILHA
83	ALCANTARILHA
84	ALCANTARILHA
85	ALCANTARILHA
86	ALCANTARILHA
87	ALCANTARILHA
88	ALCANTARILHA
89	ALCANTARILHA
90	ALCANTARILHA
91	ALCANTARILHA
92	ALCANTARILHA
93	ALCANTARILHA
94	ALCANTARILHA
95	ALCANTARILHA
96	ALCANTARILHA
97	ALCANTARILHA
98	ALCANTARILHA
99	ALCANTARILHA
100	ALCANTARILHA



Detalhe H3
escala 1:25

LEGENDA

1. ALCANTARILHA

2. ALCANTARILHA

3. ALCANTARILHA

4. ALCANTARILHA

5. ALCANTARILHA

6. ALCANTARILHA

7. ALCANTARILHA

8. ALCANTARILHA

9. ALCANTARILHA

10. ALCANTARILHA

11. ALCANTARILHA

12. ALCANTARILHA

13. ALCANTARILHA

14. ALCANTARILHA

15. ALCANTARILHA

16. ALCANTARILHA

17. ALCANTARILHA

18. ALCANTARILHA

19. ALCANTARILHA

20. ALCANTARILHA

21. ALCANTARILHA

22. ALCANTARILHA

23. ALCANTARILHA

24. ALCANTARILHA

25. ALCANTARILHA

26. ALCANTARILHA

27. ALCANTARILHA

28. ALCANTARILHA

29. ALCANTARILHA

30. ALCANTARILHA

31. ALCANTARILHA

32. ALCANTARILHA

33. ALCANTARILHA

34. ALCANTARILHA

35. ALCANTARILHA

36. ALCANTARILHA

37. ALCANTARILHA

38. ALCANTARILHA

39. ALCANTARILHA

40. ALCANTARILHA

41. ALCANTARILHA

42. ALCANTARILHA

43. ALCANTARILHA

44. ALCANTARILHA

45. ALCANTARILHA

46. ALCANTARILHA

47. ALCANTARILHA

48. ALCANTARILHA

49. ALCANTARILHA

50. ALCANTARILHA

51. ALCANTARILHA

52. ALCANTARILHA

53. ALCANTARILHA

54. ALCANTARILHA

55. ALCANTARILHA

56. ALCANTARILHA

57. ALCANTARILHA

58. ALCANTARILHA

59. ALCANTARILHA

60. ALCANTARILHA

61. ALCANTARILHA

62. ALCANTARILHA

63. ALCANTARILHA

64. ALCANTARILHA

65. ALCANTARILHA

66. ALCANTARILHA

67. ALCANTARILHA

68. ALCANTARILHA

69. ALCANTARILHA

70. ALCANTARILHA

71. ALCANTARILHA

72. ALCANTARILHA

73. ALCANTARILHA

74. ALCANTARILHA

75. ALCANTARILHA

76. ALCANTARILHA

77. ALCANTARILHA

78. ALCANTARILHA

79. ALCANTARILHA

80. ALCANTARILHA

81. ALCANTARILHA

82. ALCANTARILHA

83. ALCANTARILHA

84. ALCANTARILHA

85. ALCANTARILHA

86. ALCANTARILHA

87. ALCANTARILHA

88. ALCANTARILHA

89. ALCANTARILHA

90. ALCANTARILHA

91. ALCANTARILHA

92. ALCANTARILHA

93. ALCANTARILHA

94. ALCANTARILHA

95. ALCANTARILHA

96. ALCANTARILHA

97. ALCANTARILHA

98. ALCANTARILHA

99. ALCANTARILHA

100. ALCANTARILHA



Detalhe H2
escala 1:25



Detalhe H4
escala 1:25



At. 11/11/11

PREFEITURA MUNICIPAL DE TIANGUÁ	
SECRETARIA MUNICIPAL DE OBRAS E URBANISMO	
PROJETO DE OBRAS DE REFORMA E AMPLIAÇÃO	PLANO DE OBRAS
DESCRIÇÃO: Reforma e Ampliação	ÁREA: 1.000 m²
DATA DE ELABORAÇÃO: 11/11/11	FOLHA: 01/01

PERANGKOTAN KAWAN

NO	AGC	NO	DAMA	NO	LOKASI	C. TOTAL	C. TOTAL
1	2410	1	10	1	10	10	10
2	2411	2	20	2	20	20	20
3	2412	3	30	3	30	30	30
4	2413	4	40	4	40	40	40
5	2414	5	50	5	50	50	50
6	2415	6	60	6	60	60	60
7	2416	7	70	7	70	70	70
8	2417	8	80	8	80	80	80
9	2418	9	90	9	90	90	90
10	2419	10	100	10	100	100	100
11	2420	11	110	11	110	110	110
12	2421	12	120	12	120	120	120
13	2422	13	130	13	130	130	130
14	2423	14	140	14	140	140	140
15	2424	15	150	15	150	150	150
16	2425	16	160	16	160	160	160
17	2426	17	170	17	170	170	170
18	2427	18	180	18	180	180	180
19	2428	19	190	19	190	190	190
20	2429	20	200	20	200	200	200
21	2430	21	210	21	210	210	210
22	2431	22	220	22	220	220	220
23	2432	23	230	23	230	230	230
24	2433	24	240	24	240	240	240
25	2434	25	250	25	250	250	250
26	2435	26	260	26	260	260	260
27	2436	27	270	27	270	270	270
28	2437	28	280	28	280	280	280
29	2438	29	290	29	290	290	290
30	2439	30	300	30	300	300	300
31	2440	31	310	31	310	310	310
32	2441	32	320	32	320	320	320
33	2442	33	330	33	330	330	330
34	2443	34	340	34	340	340	340
35	2444	35	350	35	350	350	350
36	2445	36	360	36	360	360	360
37	2446	37	370	37	370	370	370
38	2447	38	380	38	380	380	380
39	2448	39	390	39	390	390	390
40	2449	40	400	40	400	400	400
41	2450	41	410	41	410	410	410
42	2451	42	420	42	420	420	420
43	2452	43	430	43	430	430	430
44	2453	44	440	44	440	440	440
45	2454	45	450	45	450	450	450
46	2455	46	460	46	460	460	460
47	2456	47	470	47	470	470	470
48	2457	48	480	48	480	480	480
49	2458	49	490	49	490	490	490
50	2459	50	500	50	500	500	500
51	2460	51	510	51	510	510	510
52	2461	52	520	52	520	520	520
53	2462	53	530	53	530	530	530
54	2463	54	540	54	540	540	540
55	2464	55	550	55	550	550	550
56	2465	56	560	56	560	560	560
57	2466	57	570	57	570	570	570
58	2467	58	580	58	580	580	580
59	2468	59	590	59	590	590	590
60	2469	60	600	60	600	600	600
61	2470	61	610	61	610	610	610
62	2471	62	620	62	620	620	620
63	2472	63	630	63	630	630	630
64	2473	64	640	64	640	640	640
65	2474	65	650	65	650	650	650
66	2475	66	660	66	660	660	660
67	2476	67	670	67	670	670	670
68	2477	68	680	68	680	680	680
69	2478	69	690	69	690	690	690
70	2479	70	700	70	700	700	700
71	2480	71	710	71	710	710	710
72	2481	72	720	72	720	720	720
73	2482	73	730	73	730	730	730
74	2483	74	740	74	740	740	740
75	2484	75	750	75	750	750	750
76	2485	76	760	76	760	760	760
77	2486	77	770	77	770	770	770
78	2487	78	780	78	780	780	780
79	2488	79	790	79	790	790	790
80	2489	80	800	80	800	800	800
81	2490	81	810	81	810	810	810
82	2491	82	820	82	820	820	820
83	2492	83	830	83	830	830	830
84	2493	84	840	84	840	840	840
85	2494	85	850	85	850	850	850
86	2495	86	860	86	860	860	860
87	2496	87	870	87	870	870	870
88	2497	88	880	88	880	880	880
89	2498	89	890	89	890	890	890
90	2499	90	900	90	900	900	900
91	2500	91	910	91	910	910	910
92	2501	92	920	92	920	920	920
93	2502	93	930	93	930	930	930
94	2503	94	940	94	940	940	940
95	2504	95	950	95	950	950	950
96	2505	96	960	96	960	960	960
97	2506	97	970	97	970	970	970
98	2507	98	980	98	980	980	980
99	2508	99	990	99	990	990	990
100	2509	100	1000	100	1000	1000	1000

NO	AGC	NO	DAMA	NO	LOKASI	C. TOTAL	C. TOTAL
1	2410	1	10	1	10	10	10
2	2411	2	20	2	20	20	20
3	2412	3	30	3	30	30	30
4	2413	4	40	4	40	40	40
5	2414	5	50	5	50	50	50
6	2415	6	60	6	60	60	60
7	2416	7	70	7	70	70	70
8	2417	8	80	8	80	80	80
9	2418	9	90	9	90	90	90
10	2419	10	100	10	100	100	100
11	2420	11	110	11	110	110	110
12	2421	12	120	12	120	120	120
13	2422	13	130	13	130	130	130
14	2423	14	140	14	140	140	140
15	2424	15	150	15	150	150	150
16	2425	16	160	16	160	160	160
17	2426	17	170	17	170	170	170
18	2427	18	180	18	180	180	180
19	2428	19	190	19	190	190	190
20	2429	20	200	20	200	200	200
21	2430	21	210	21	210	210	210
22	2431	22	220	22	220	220	220
23	2432	23	230	23	230	230	230
24	2433	24	240	24	240	240	240
25	2434	25	250	25	250	250	250
26	2435	26	260	26	260	260	260
27	2436	27	270	27	270	270	270
28	2437	28	280	28	280	280	280
29	2438	29	290	29	290	290	290
30	2439	30	300	30	300	300	300
31	2440	31	310	31	310	310	310
32	2441	32	320	32	320	320	320
33	2442	33	330	33	330	330	330
34	2443	34	340	34	340	340	340
35	2444	35	350	35	350	350	350
36	2445	36	360	36	360	360	360
37	2446	37	370	37	370	370	370
38	2447	38	380	38	380	380	380
39	2448	39	390	39	390	390	390
40	2449	40	400	40	400	400	400
41	2450	41	410	41	410	410	410
42	2451	42	420	42	420	420	420
43	2452	43	430	43	430	430	430
44	2453	44	440	44	440	440	440
45	2454	45	450	45	450	450	450
46	2455	46	460	46	460	460	460
47	2456	47	470	47	470	470	470
48	2457	48	480	48	480	480	480
49	2458	49	490	49	490	490	490
50	2459	50	500	50	500	500	500
51	2460	51	510	51	510	510	510
52	2461	52	520	52	520	520	520
53	2462	53	530	53	530	530	530
54	2463	54	540	54	540	540	540
55	2464	55	550	55	550	550	550
56	2465	56	560	56	560	560	560
57	2466	57	570	57	570	570	570
58	2467	58	580	58	580	580	580
59	2468	59	590	59	590	590	590
60	2469	60	600	60	600	600	600
61	2470	61	610	61	610	610	610
62	2471	62	620	62	620	620	620
63	2472	63	630	63	630	630	630
64	2473	64	640	64	640	640	640
65	2474	65	650	65	650	650	650
66	2475	66	660	66	660	660	660
67	2476	67	670	67	670	670	670
68	2477	68	680	68	680	680	680
69	2478	69	690	69	690	690	690
70	2479	70	700	70	700	700	700
71	2480	71	710	71	710	710	710
72	2481	72	720	72	720	720	720
73	2482	73	730	73	730	730	730
74	2483	74	740	74	740	740	740
75	2484	75	750	75	750	750	750
76	2485	76	760	76	760	760	760
77	2486	77	770	77	770	770	770
78	2487	78	780	78	780	780	780
79	2488	79	790	79	790	790	790
80	2489	80	800	80	800	800	800
81	2490	81	810	81	810	810	810
82	2491	82	820	82	820	820	820
83	2492	83					



468

Handwritten signature

TIANGUA

PROYECTO DE OBRAS DE RECONSTRUCCION DEL PUENTE DE TIANGUA

FECHA DE EMISION	08/11
FECHA DE REVISION	
FECHA DE APROBACION	
FECHA DE CANCELACION	

Forma do pavimento Nivel: 715

Detalhamento da Viga



Handwritten signature: A. A. A. A.

PREFEITURA MUNICIPAL DE TIANGUÁ

PREFEITURA MUNICIPAL DE TIANGUÁ	
SECRETARIA MUNICIPAL DE OBRAS E URBANISMO	
Projeto: _____	Assinatura: _____
Local: _____	Data: _____

Projeto de Engenharia
Estrutural
Cálculo e Dimensionamento
de Vigas

Nome: _____
Matrícula: _____
Data: _____



AKA
PREFEITURA MUNICIPAL DE
TIANGUÁ

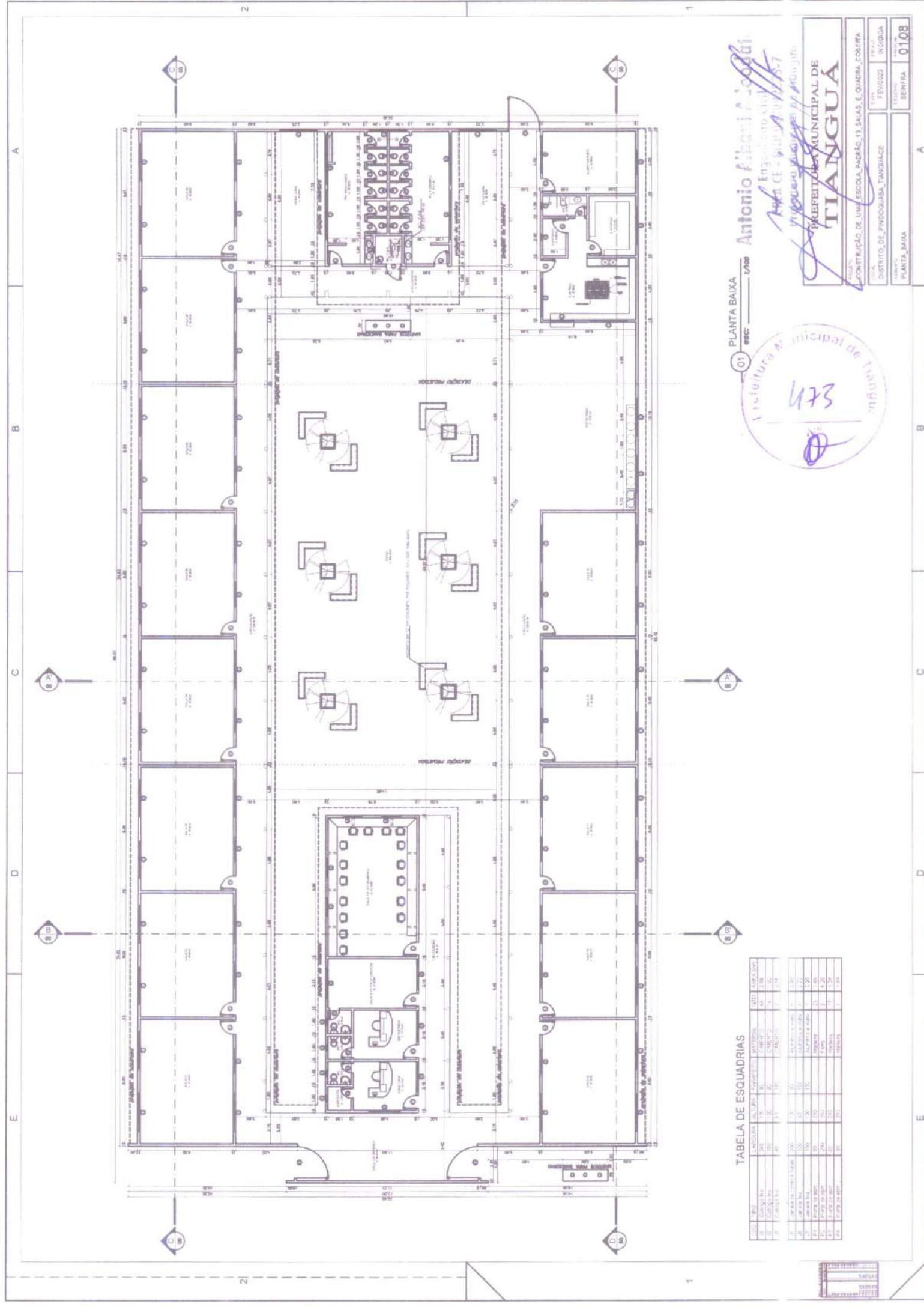
Nome	_____
Matrícula	_____
Data	_____
Assinatura	_____

Forma da Viga em Arco

Detalhamento da Viga



Detalhe da Viga



01 PLANTA BAIXA
esc: 1/400

Antonio Fábio A. Lourenço
Engenheiro Arquiteto
RUA CE - 411 - APT. 115 - 1157
Vila Guaporé - Curitiba - PR

PREFEITURA MUNICIPAL DE
TIANGUA

PROJETO: CONSTRUÇÃO DE UMA ESCOLA PADRÃO, 13 SALAS E QUADRA COBERTA

LOCAL: DISTRITO DE PINCOGUAL, TIANGUA

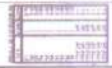
PROJETO Nº: 0108

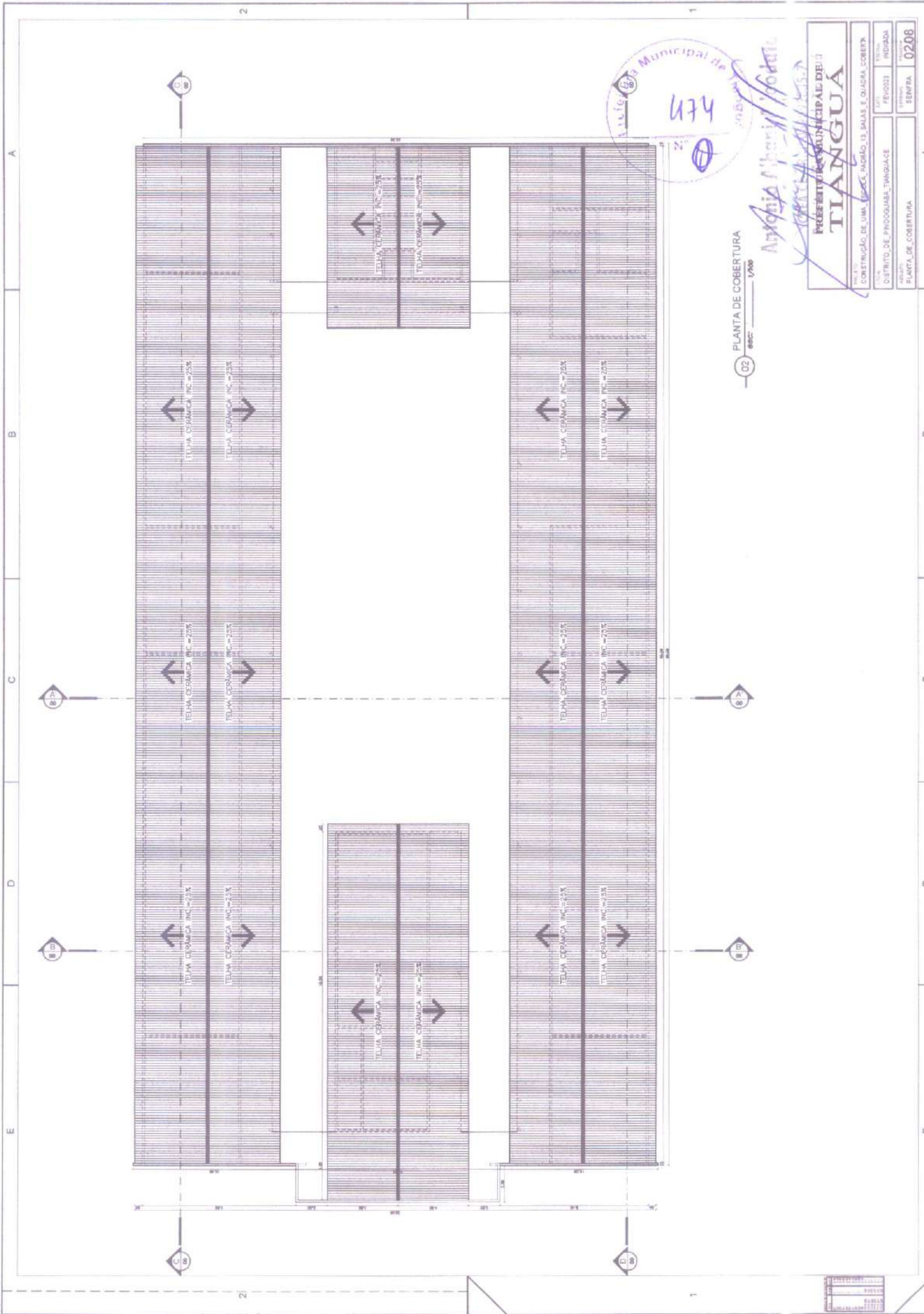
PLANTA_BAIXA



TABELA DE ESQUADRIAS

COD. I. 010	LARGURA	ALTURA	QUANTIDADE	MATERIAL	ÁREA ESQUADRIAS
01	240	130	65	ALUMINIO 6063	2,308
02	100	130	6	ALUMINIO 6063	0,780
03	40	130	1	ALUMINIO 6063	0,520
04	100	130	1	ALUMINIO 6063	0,520
05	100	130	1	ALUMINIO 6063	0,520
06	100	130	1	ALUMINIO 6063	0,520
07	100	130	1	ALUMINIO 6063	0,520
08	100	130	1	ALUMINIO 6063	0,520
09	100	130	1	ALUMINIO 6063	0,520
10	100	130	1	ALUMINIO 6063	0,520
11	100	130	1	ALUMINIO 6063	0,520
12	100	130	1	ALUMINIO 6063	0,520
13	100	130	1	ALUMINIO 6063	0,520
14	100	130	1	ALUMINIO 6063	0,520
15	100	130	1	ALUMINIO 6063	0,520
16	100	130	1	ALUMINIO 6063	0,520
17	100	130	1	ALUMINIO 6063	0,520
18	100	130	1	ALUMINIO 6063	0,520
19	100	130	1	ALUMINIO 6063	0,520
20	100	130	1	ALUMINIO 6063	0,520
21	100	130	1	ALUMINIO 6063	0,520
22	100	130	1	ALUMINIO 6063	0,520
23	100	130	1	ALUMINIO 6063	0,520
24	100	130	1	ALUMINIO 6063	0,520
25	100	130	1	ALUMINIO 6063	0,520
26	100	130	1	ALUMINIO 6063	0,520
27	100	130	1	ALUMINIO 6063	0,520
28	100	130	1	ALUMINIO 6063	0,520
29	100	130	1	ALUMINIO 6063	0,520
30	100	130	1	ALUMINIO 6063	0,520
31	100	130	1	ALUMINIO 6063	0,520
32	100	130	1	ALUMINIO 6063	0,520
33	100	130	1	ALUMINIO 6063	0,520
34	100	130	1	ALUMINIO 6063	0,520
35	100	130	1	ALUMINIO 6063	0,520
36	100	130	1	ALUMINIO 6063	0,520
37	100	130	1	ALUMINIO 6063	0,520
38	100	130	1	ALUMINIO 6063	0,520
39	100	130	1	ALUMINIO 6063	0,520
40	100	130	1	ALUMINIO 6063	0,520
41	100	130	1	ALUMINIO 6063	0,520
42	100	130	1	ALUMINIO 6063	0,520
43	100	130	1	ALUMINIO 6063	0,520
44	100	130	1	ALUMINIO 6063	0,520
45	100	130	1	ALUMINIO 6063	0,520
46	100	130	1	ALUMINIO 6063	0,520
47	100	130	1	ALUMINIO 6063	0,520
48	100	130	1	ALUMINIO 6063	0,520
49	100	130	1	ALUMINIO 6063	0,520
50	100	130	1	ALUMINIO 6063	0,520





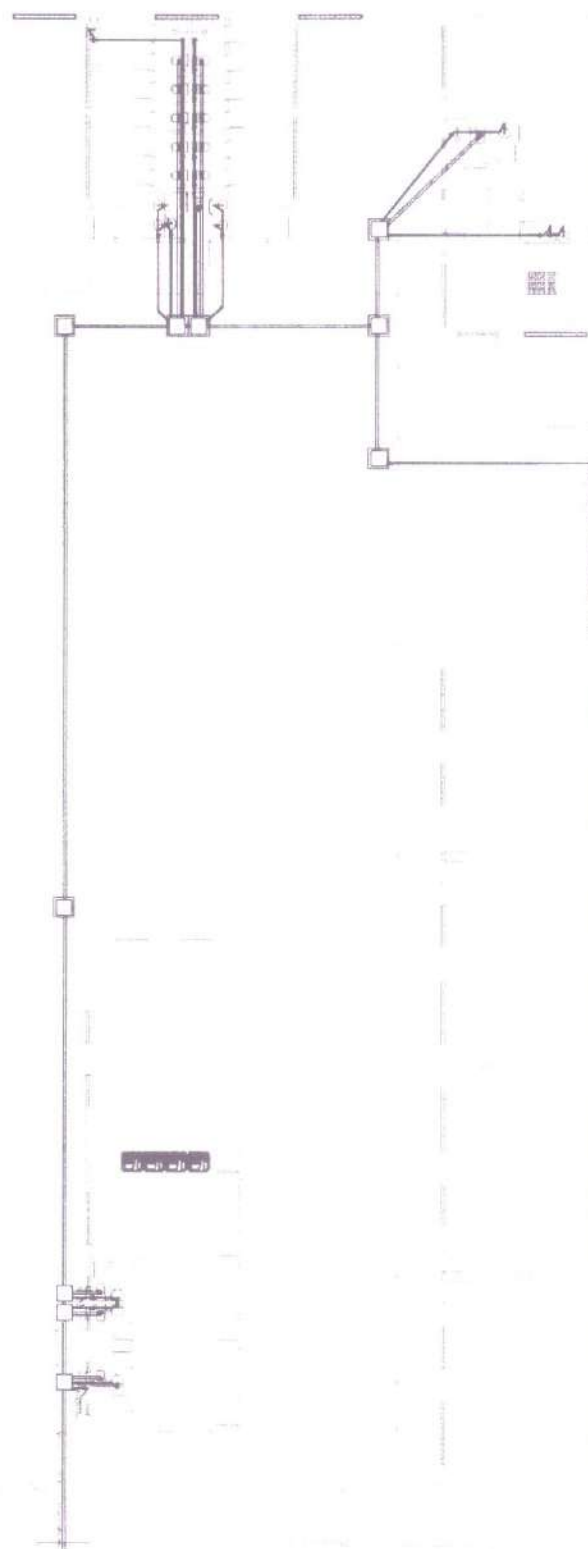
02 PLANTA DE COBERTURA
esc: 1/50



Antônia Maria do Socorro
PREFEITURA MUNICIPAL DE TIANGUÁ
 Nº 474
 DISTRITO DE PRODUZIDA, TIANGUÁ - RJ
 PROJETO: PLANTA DE COBERTURA
 DATA: FEVEREIRO
 FOLHA: 02/08



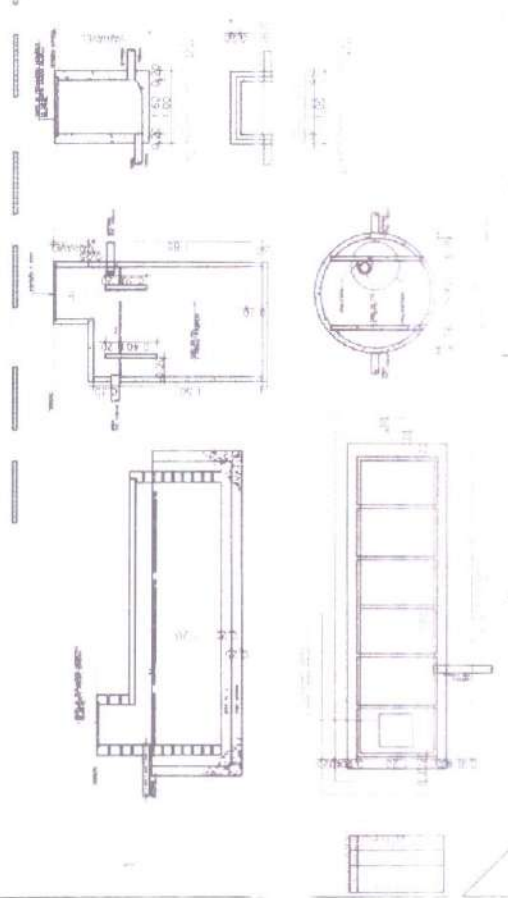
A B C D E



01 PLANTA BAIXA 1/100

1776

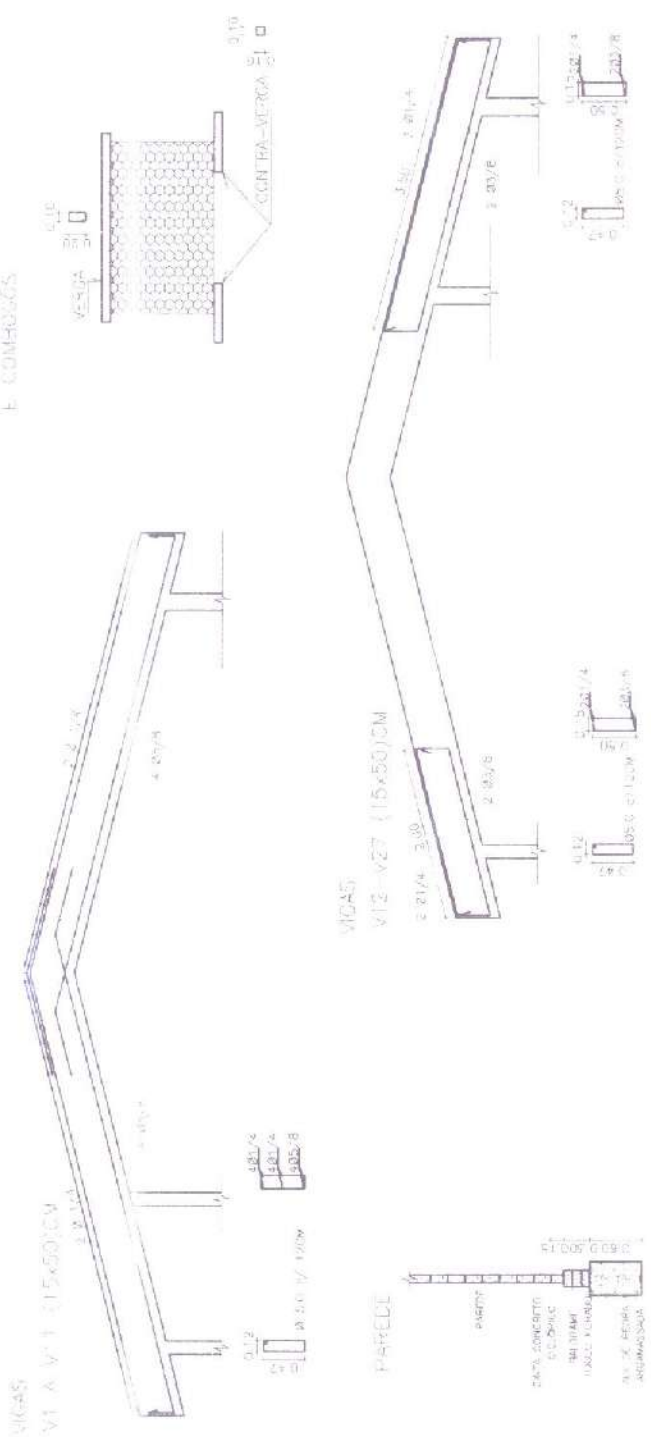
Ata-alk

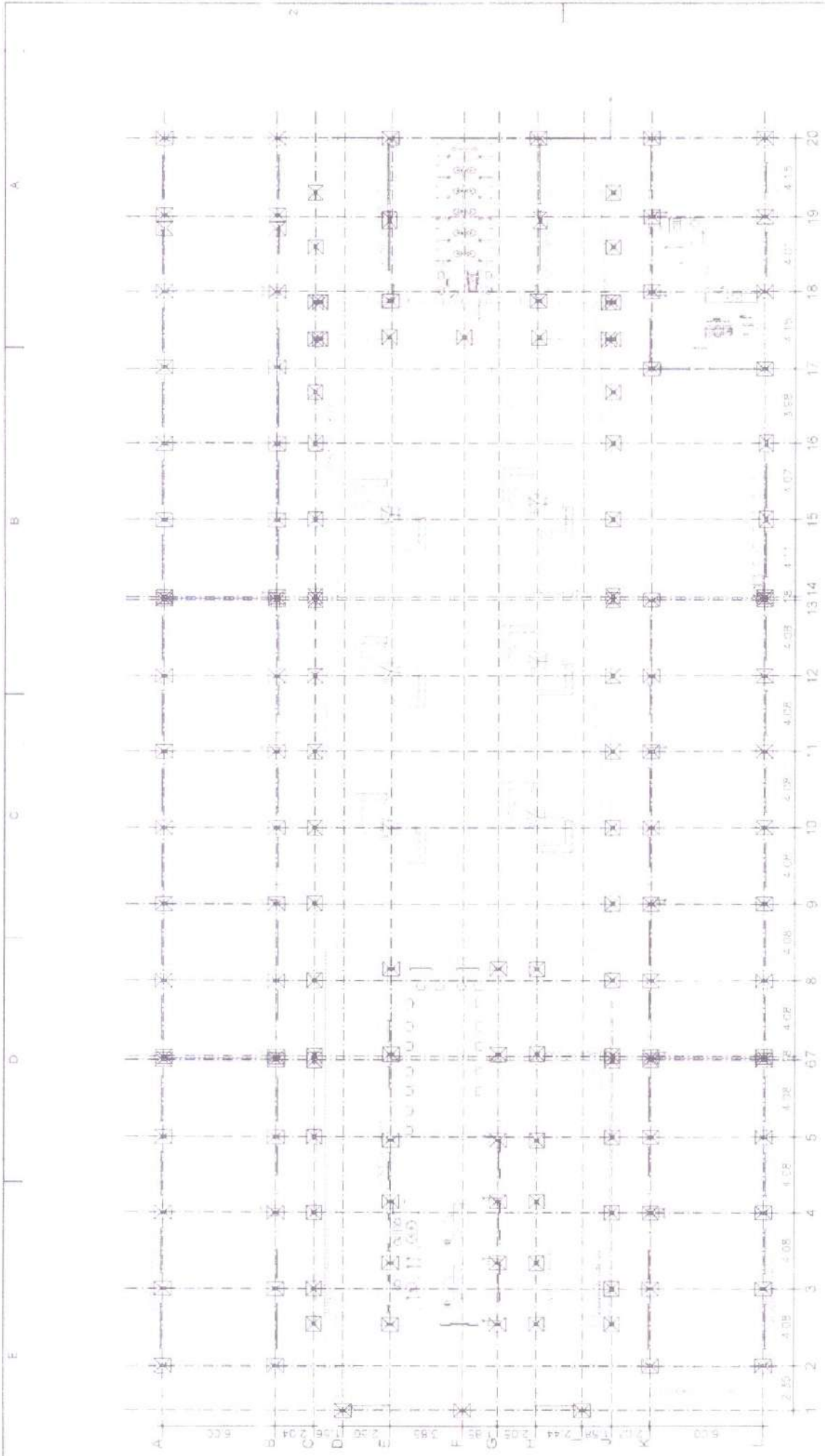


PREFEITURA MUNICIPAL DE TIANGUA	
Rua do Comércio, 100 - Centro - Tianguá - RJ CEP: 24100-000	Fone: (21) 2611-1111 Fax: (21) 2611-1111
Direção Municipal de Engenharia Rua do Comércio, 100 - Centro - Tianguá - RJ CEP: 24100-000	Fone: (21) 2611-1111 Fax: (21) 2611-1111
Projeto: S. 2 Escala: 1:100	Folha: 04/08

A B C D E

OPERAÇÃO P/ ANFIS
E. COMBUSTÍVEL



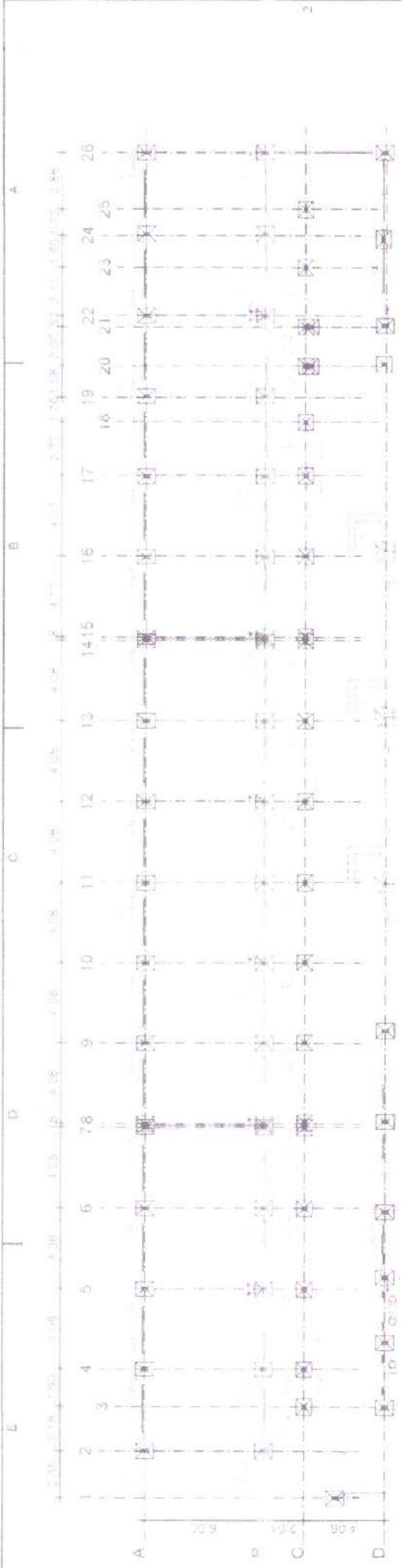


01 PLANTA DE LOCAÇÃO PILARES GERAL
 etc. 1/100

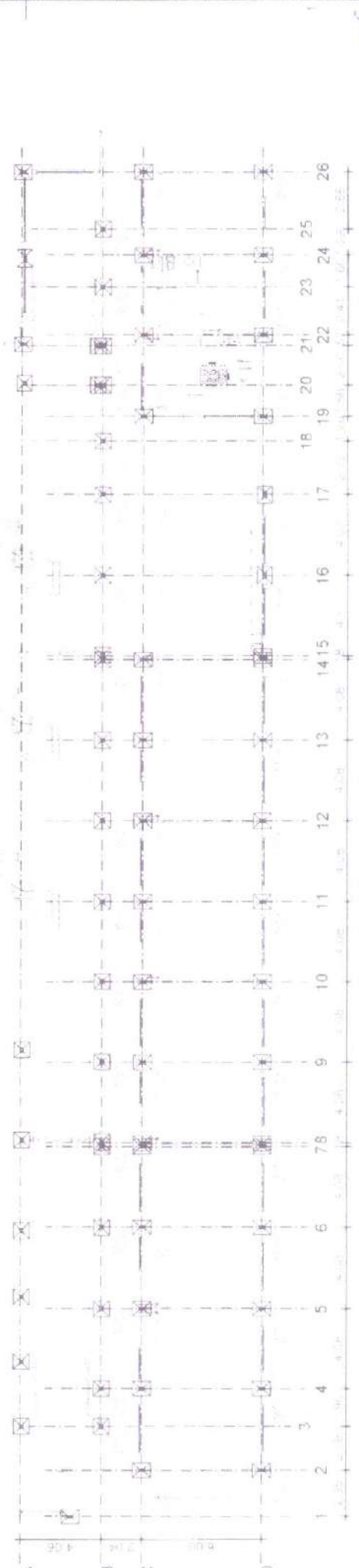
Handwritten signature

Handwritten signature

PREFEITURA MUNICIPAL DE TIANGUA	
PROJ. CIVIL	06/08



01 PL DE LOC PILARES DET 01
esc: 1/200



02 PL DE LOC PILARES DET 02
esc: 1/200

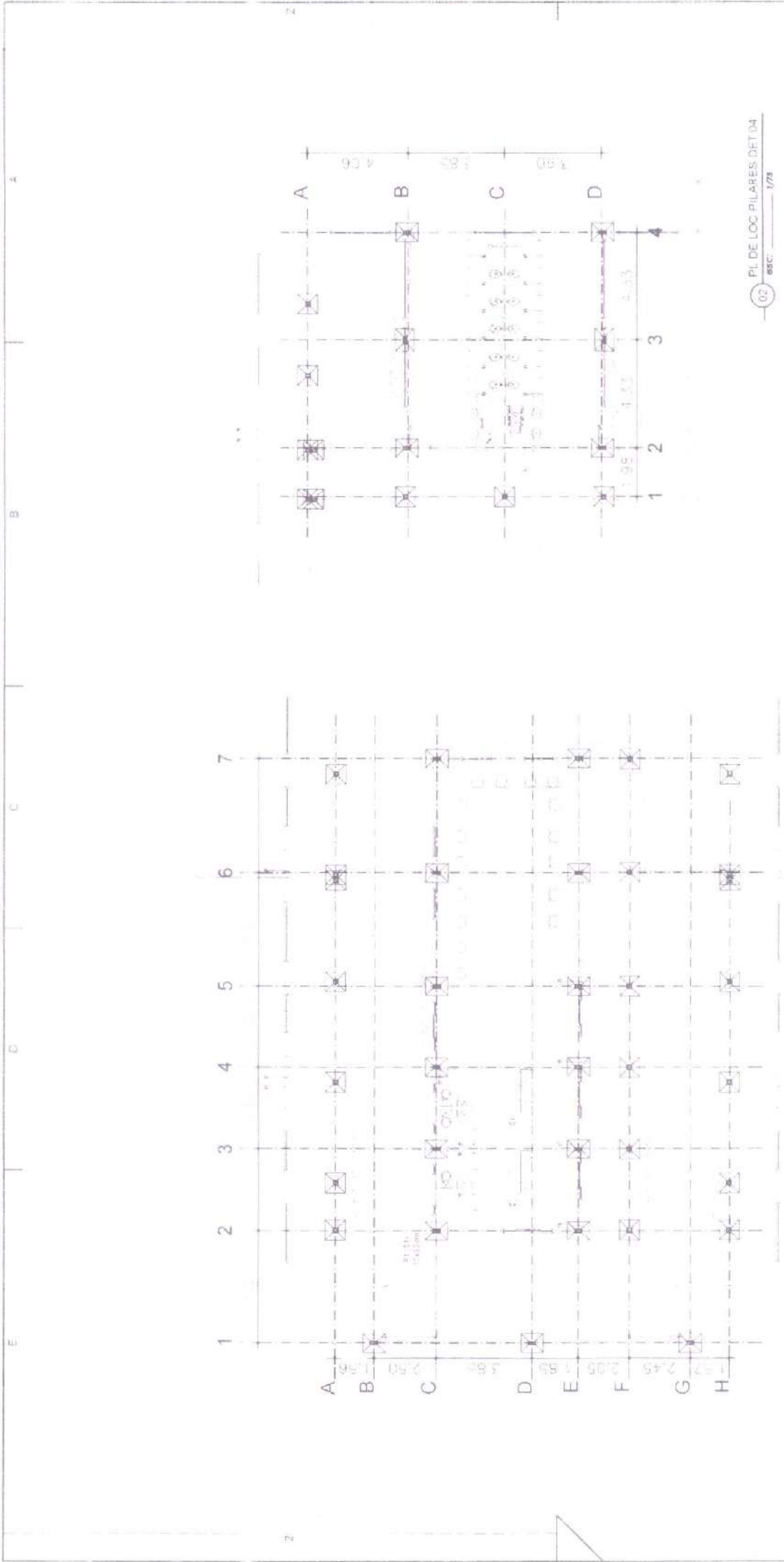
Handwritten signature and initials in blue ink.

Handwritten signature and stamp of the Municipality of Tianguá.

PREFEITURA MUNICIPAL DE
TIANGUÁ

PROJ. CIVIL	07.06
-------------	-------





01 PL DE LOC PILARES DET 04
esc 1/78

02 PL DE LOC PILARES DET 04
esc 1/78

4x

11/10/16
 PREFECTURA MUNICIPAL DE
TIANGÜJA
 DIRECCIÓN GENERAL DE PLANEACIÓN Y DESARROLLO URBANO
 DIRECCIÓN DE INGENIERÍA Y ARQUITECTURA
 N.º 08.06





ANEXO I.B
ART – ANOTAÇÃO DE RESPONSABILIDADE TÉCNICA



Anotação de Responsabilidade Técnica - ART
Lei nº 6.496, de 7 de dezembro de 1977

CREA-CE

ART OBRA SERVIÇO
Nº CE202: 1139622

Conselho Regional de Engenharia e Agronomia do Ceará

INI



1. Responsável Técnico

ANTONIO ALBANI ADEODATO

Título profissional: ENGENHEIRO CIVIL

RNP: 0600928357

Registro: 23600CE

2. Dados do Contrato

Contratante: PREFEITURA MUNICIPAL DE TIANGUA

AVENIDA MOISES MOITA

Complemento:

Cidade: Tianguá

Bairro: PLANALTO

UF: CE

CPF/CNPJ: 07.735.178/001-20

Nº: 785

CEP: 62320000

Contrato: Não especificado

Celebrado em:

Valor: R\$ 3.500,00

Tipo da contratante: Pessoa Jurídica de Direito Público

Ação Institucional: NENHUMA - NÃO OPTANTE

3. Dados da Obra/Serviço

RUA PRINCIPAL S/N - SÃO JOÃO BATISTA (CE-240)

Nº: S/N

Complemento: DISTRITO

Bairro: PINDOGUABA/PINDOGUABA

Cidade: TIANGUÁ

UF: CE

CEP: 62330974

Data de início: 03/01/2023

Previsão de término: 31/12/2023

Coordenadas Geográficas: -3.750441, -41.10572

Finalidade: Escolar

Código: Não Especificado

Proprietário: PREFEITURA MUNICIPAL DE TIANGUA

CPF/CNPJ: 07.735.178/001-20

4. Atividade Técnica

14 - Elaboração

80 - Projeto > CONSTRUÇÃO CIVIL > EDIFICAÇÕES > DE REFORMA DE EDIFICAÇÃO > #1.1.2.1 - DE ALVENARIA

Quantidade

1,00

Unidade

un

80 - Projeto > ELETROTÉCNICA > INSTALAÇÕES ELÉTRICAS > DE INSTALAÇÕES ELÉTRICAS EM BAIXA TENSÃO > #11.10.1.3 - PARA FINS RESIDENCIAIS E COMERCIAIS

1,00

un

80 - Projeto > ESTRUTURAS > ESTRUTURAS DE CONCRETO E ARGAMASSA ARMADA > #2.1.1 - DE ESTRUTURA DE CONCRETO ARMADO

1,00

un

80 - Projeto > CONSTRUÇÃO CIVIL > INSTALAÇÕES HIDROSSANITÁRIAS > #1.4.1 - DE SISTEMA DE ÁGUA POTÁVEL

1,00

un

80 - Projeto > CONSTRUÇÃO CIVIL > INSTALAÇÕES HIDROSSANITÁRIAS > #1.4.3 - DE INSTALAÇÃO DE SISTEMA DE ESGOTO SANITÁRIO

1,00

un

35 - Elaboração de orçamento > CONSTRUÇÃO CIVIL > EDIFICAÇÕES > DE REFORMA DE EDIFICAÇÃO > #1.1.2.1 - DE ALVENARIA

1,00

un

80 - Projeto > ESTRUTURAS > ESTRUTURAS METÁLICAS > DE ESTRUTURA METÁLICA > #2.2.1.7 - PARA FINS DIVERSOS

1,00

un

18 - Fiscalização

60 - Fiscalização de obra > CONSTRUÇÃO CIVIL > EDIFICAÇÕES > DE REFORMA DE EDIFICAÇÃO > #1.1.2.1 - DE ALVENARIA

Quantidade

1,00

Unidade

un

60 - Fiscalização de obra > ELETROTÉCNICA > INSTALAÇÕES ELÉTRICAS > DE INSTALAÇÕES ELÉTRICAS EM BAIXA TENSÃO > #11.10.1.3 - PARA FINS RESIDENCIAIS E COMERCIAIS

1,00

un

60 - Fiscalização de obra > ESTRUTURAS > ESTRUTURAS DE CONCRETO E ARGAMASSA ARMADA > #2.1.1 - DE ESTRUTURA DE CONCRETO ARMADO

1,00

un

60 - Fiscalização de obra > CONSTRUÇÃO CIVIL > INSTALAÇÕES HIDROSSANITÁRIAS > #1.4.1 - DE SISTEMA DE ÁGUA POTÁVEL

1,00

un

60 - Fiscalização de obra > CONSTRUÇÃO CIVIL > INSTALAÇÕES HIDROSSANITÁRIAS > #1.4.3 - DE INSTALAÇÃO DE SISTEMA DE ESGOTO SANITÁRIO

1,00

un

35 - Elaboração de orçamento > CONSTRUÇÃO CIVIL > EDIFICAÇÕES > DE REFORMA DE EDIFICAÇÃO > #1.1.2.1 - DE ALVENARIA

1,00

un

80 - Projeto > ESTRUTURAS > ESTRUTURAS METÁLICAS > DE ESTRUTURA METÁLICA > #2.2.1.7 - PARA FINS DIVERSOS

1,00

un

Após a conclusão das atividades técnicas o profissional deve proceder a baixa desta ART

5. Observações

ART DE PROJETO ARQUITETÔNICO, ESTRUTURAL, INSTALAÇÃO ELÉTRICA, HIDRÁULICA, SANITÁRIA, ORÇAMENTO E FISCALIZAÇÃO DA OBRA CONSTRUÇÃO DE UMA ESCOLA COM QUADRA POLIESPORTIVA NA SEDE DO DISTRITO DE PINDOGUABA.

6. Declarações

A autenticidade desta ART pode ser verificada em: <https://crea-ce.sitac.com.br/publico/>, com a chave: YC2zY
Impresso em: 20/01/2023 às 09:02:04 por: ip: 200.25.37.76





Conselho Regional de Engenharia e Agronomia do Ceará

INIC

48

- Declaro que estou cumprindo as regras de acessibilidade previstas nas normas técnicas da ABNT, na legislação específica e no decreto 5296/2004.

10

7. Entidade de Classe

NENHUMA - NÃO OPTANTE

8. Assinaturas

Declaro serem verdadeiras as informações acima

ANTONIO ALBANI ADEODATO - CPF: 244.014.043-00

Local de data de

PREFEITURA MUNICIPAL DE TIANGUA - CNPJ: 07.735.173/0001-00

9. Informações

* A ART é válida somente quando quitada, mediante apresentação do comprovante de pagamento na conferência no site do Crea.

10. Valor

Valor da ART: R\$ 96,62 Registrada em: 17/01/2023 Valor pago: R\$ 96,62 Nosso Número: 8215890292

