





# ROTA 68

## Legenda

-  Escolas Atendidas
-  Parada
-  Parada 2 e RETORNO
-  Ponto de Partida
-  Rota 68

Partida 

Parada 2 e RETORNO 

Parada 1 

Parada 4/ C.E.I. - Lucimar Cezar Felix 

Parada 3  Parada Final/ C.E.I. - Luiz 

gle Earth

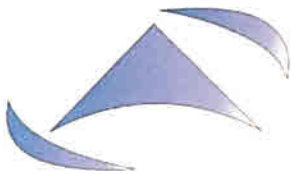
2 km



J WEBER M. S. LOLLANDA FILHO  
ENGENHEIRO CIVIL  
CREA CE 49.586 - D  
RNP: 061108956-6

  
Diego Savio Tomaz Moita  
Arquiteto, Urbanista, Paisagista, Topógrafo





**FORMULÁRIO DE CONTROLE DO GEORREFERENCIAMENTO DAS ROTAS ESCOLARES**

ROTA: **69**      TURNO: **Manhã / Tarde**

PONTO INICIAL: Latitude: **3°41'33.18"S**

Longitude: **40°53'34.34"O**

PONTO FINAL: Latitude: **3°37'18.02"S**

Longitude: **40°54'12.39"O**

ESCOLAS ATENDIDAS:

**E.E.F. Prof. Osvaldo Nogueira Lima | Distrito de Arapá**

**C.E.I. Lucimar Cezar Felix | Distrito de Arapá**

QUANTIDADE DE PARADAS: **12 Paradas**

CARACTERÍSTICAS DO TRECHO:

**12,94% ESTRADA VICINAL      87,06% RODOVIA PAVIMENTADA**

**100,0% VIA RURAL      0,0% VIA URBANA**

Quantidade Média de Alunos Transportados: **Manhã: 48 | Tarde: 60**

Quilometragem do Percurso **MANHÃ: IDA: 19,90 KM – VOLTA: 19,90 KM**

Quilometragem do Percurso **TARDE: IDA: 19,90 KM - VOLTA: 19,90 KM**

Quilometragem da Rota no Dia: **79,60 Km**

Tempo Médio Percurso: **50 Minutos**

Itinerário:

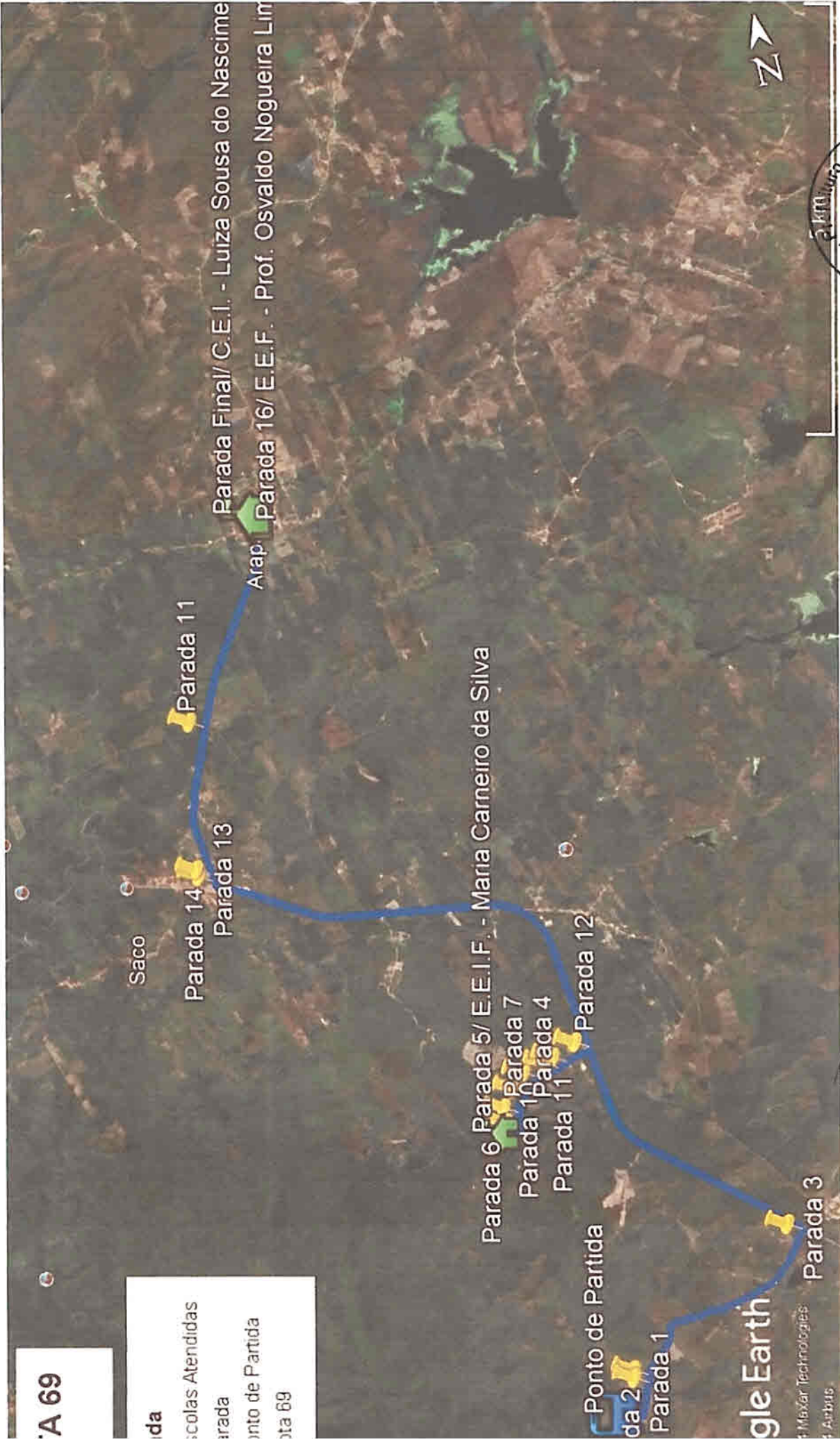
**Sítio Tipizal I Machado | Bela Vista | Arapá**

J WEBER M. DE TULANDA FILHO  
E: ENGENHEIRO CIVIL  
CREA CE-49.588 - D  
RNP: 661108955-8

DELTA CON  
Delso Saviio Tomaz Moita  
Atm. Titulo: Delso Tomaz

A 69

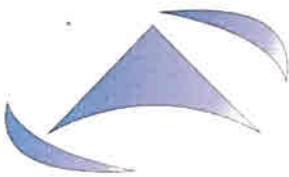
Parada  
Escolas Atendidas  
Parada  
Ponto de Partida  
Rota 69



WEBEM M. DE OLIVEIRA FILHO  
 ENGENHEIRO CIVIL  
 CREA CE 49.586 - D  
 RNP- 061108955-6

ATA CON  
 Diego Saviro Tomaz Monteiro  
 Adv. Titular - Resp. Técnico

gle Earth  
 Maxar Technologies  
 Airbus



**FORMULÁRIO DE CONTROLE DO GEORREFERENCIAMENTO DAS ROTAS ESCOLARES**

ROTA: 70                      TURNO: Manhã / Tarde

PONTO INICIAL: Latitude: 3°38'18.64"S                      Longitude: 40°55'54.83"O

PONTO FINAL: Latitude: 3°39'27.00"S                      Longitude: 40°55'26.21"O

ESCOLAS ATENDIDAS:

E.E.M. Raimundo Marques Nonato | Distrito de Arapá

E.E.F. Prof. Osvaldo Nogueira Lima | Distrito de Arapá

C.E.I. Luiza Sousa do Nascimento | Distrito de Arapá

E.E.F. Bento Pereira | Distrito de Bela Vista

QUANTIDADE DE PARADAS: 13 Paradas

CARACTERÍSTICAS DO TRECHO:

37,89% ESTRADA VICINAL      62,11% RODOVIA PAVIMENTADA

100,0% VIA RURAL                      0,0% VIA URBANA

Quantidade Média de Alunos Transportados: Manhã: 35 | Tarde: 38

Quilometragem do Percurso MANHÃ: IDA: 12,20 KM – VOLTA: 12,20 KM

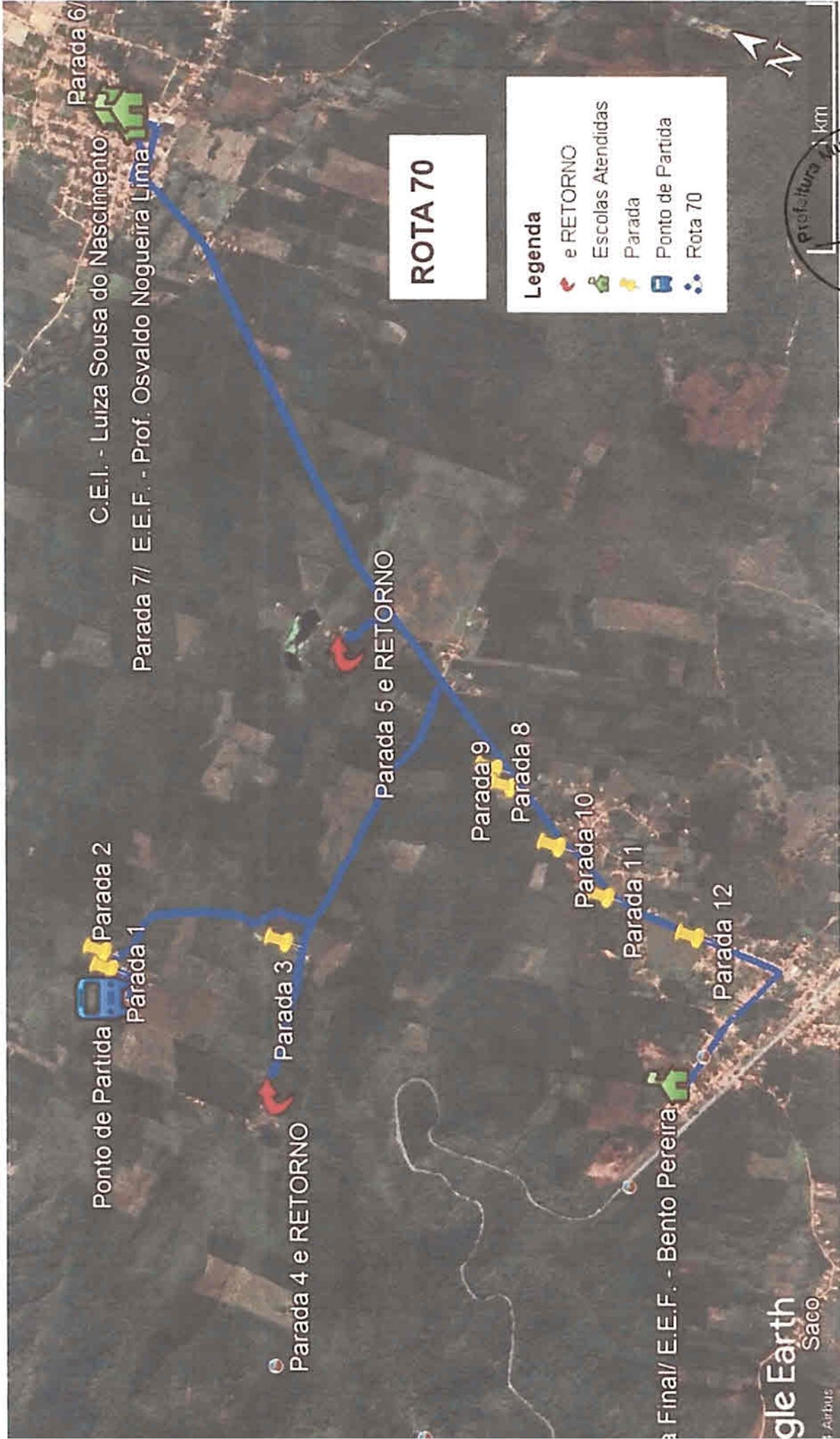
Quilometragem do Percurso TARDE: IDA: 12,20 KM - VOLTA: 12,20 KM

Quilometragem da Rota: 48,80 Km

Tempo Médio Percurso: 40 Minutos

Itinerário: | Sitio Campo do Meio | Campo do Meio de Cima | Varjota | Bela Vista  
| Arapá

W  
J. WEBER M. DE HOLANDA FILHO  
E. ENGENHEIRO CIVIL  
CREA CE 43.586 - D  
RNP: 061108955-6



**ROTA 70**

**Legenda**

- e RETORNO
- Escolas Atendidas
- Parada
- Ponto de Partida
- Rota 70

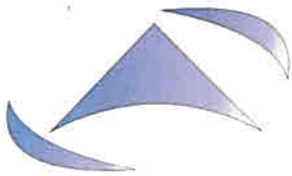
Prof. Municipal de Transportes

No. 726

W

J WEBER M. DE HOLANDA FILHO  
 ENGENHEIRO CIVIL  
 CREA CE 49.586 - D  
 RNP- 061108955-8

Diego Sávio Tomaz Moreira  
 Adv. Titular / Resp. Técnico



**FORMULÁRIO DE CONTROLE DO GEORREFERENCIAMENTO DAS ROTAS ESCOLARES**

ROTA: 71                      TURNO: Manhã / Tarde

PONTO INICIAL: Latitude: 3°42'29.90"S                      Longitude: 40°53'26.26"O

PONTO FINAL: Latitude: 3°43'55.75"S                      Longitude: 41° 0'54.01"O

ESCOLAS ATENDIDAS:

**C.E.B. Pref. João Nunes de Menezes | Centro**

**E.E.M. Monsenhor Aguiar | Bairro Frei Galvão**

**E.E.P. Prof. Sebastião Vasconcelos Sobrinho | Santo Antonio**

QUANTIDADE DE PARADAS: 11 Paradas

CARACTERÍSTICAS DO TRECHO:

2,00% ESTRADA VICINAL                      98,00% RODOVIA PAVIMENTADA

70,00% VIA RURAL                                      30,0% VIA URBANA

Quantidade Média de Alunos Transportados: Manhã: 35 | Tarde: 38

Quilometragem do Percurso MANHÃ: IDA: 37,60 KM – VOLTA: 37,70 KM

Quilometragem do Percurso TARDE: IDA: 37,60 KM - VOLTA: 37,70 KM

Quilometragem da Rota: 150,60 Km

Tempo Médio Percurso: 40 Minutos

Itinerário: Tipizal | Distrito de Bela Vista | Distrito de Arapá | Pé de Serra | Distrito de Acarape  
| Centro | Bairro Frei Galvão | Bairro Santo Antônio

J WEBER M. DE HOLANDA FILHO  
ENGENHEIRO CIVIL  
CREA CE 49.586 - D  
RNP - 061108955-6

A71

da

amento 1

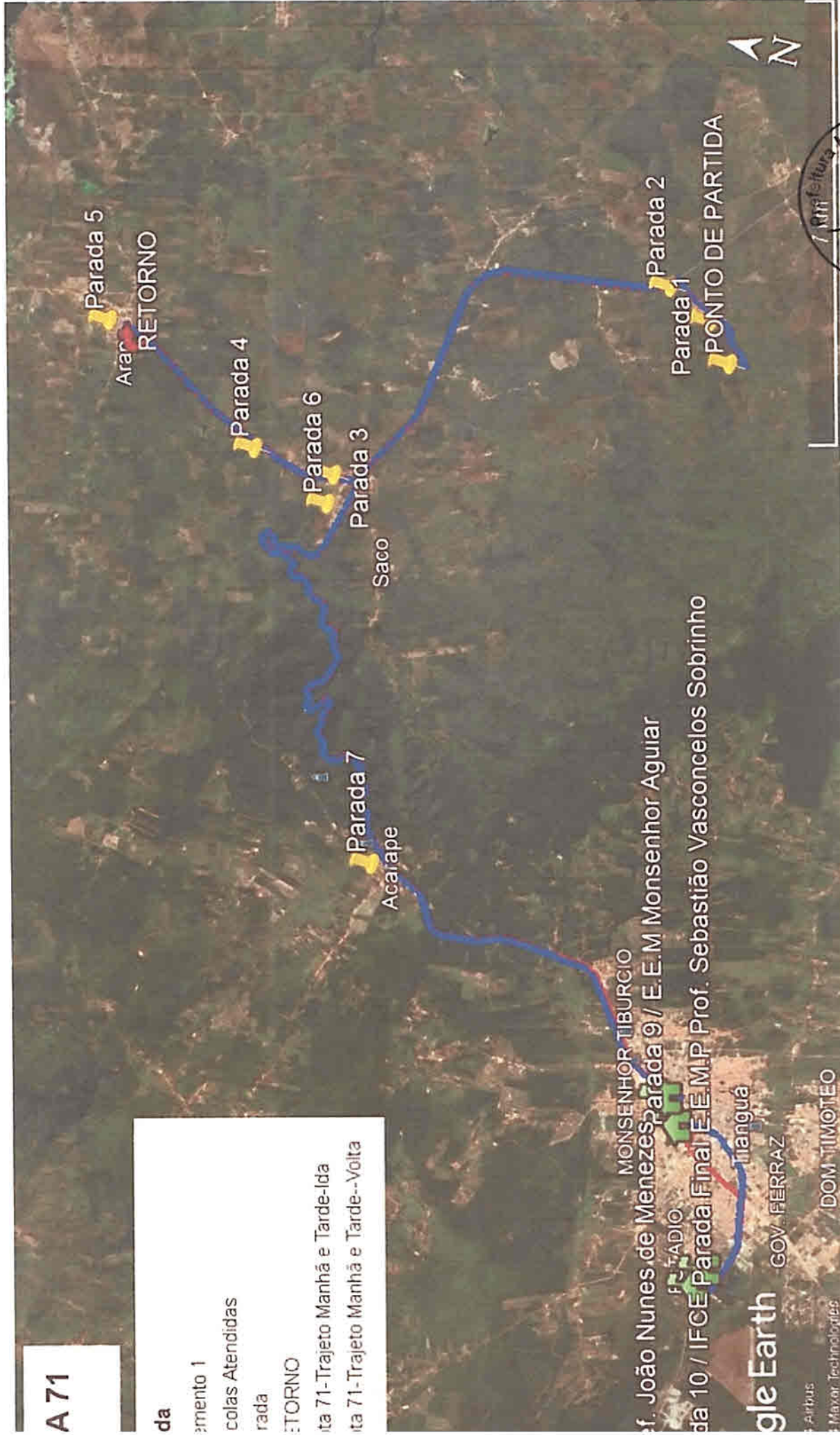
colas Atendidas

rada

ETORNO

ita 71- Trajeto Manhã e Tarde-Ida

ita 71- Trajeto Manhã e Tarde--Volta



f. João Nunes de Menezes  
 Parada 9 / E.E.M Monsenhor Aguiar  
 da 10 / IFCE Parada Final E.E.M.P Prof. Sebastião Vasconcelos Sobrinho

gle Earth

Airbus  
Maxar Technologies

DOM TIMÓTEO

GOV. FERRAZ

MONSENHOR TIBURCIO

F. TRADIO

Tiangua

Acarape

Parada 7

Saco

Parada 3

Parada 6

Parada 4

RETORNO

Parada 5

Parada 2

Parada 1

PONTO DE PARTIDA



  
 WEBER DE ANDRADA FILHO  
 ENGENHEIRO CIVIL  
 CREA CE 43.586 - D  
 RNP- 051108955-5  
 Pedro Sávio Tomaz Motta  
 Adm. Titular / Resp. Técnico



**FORMULÁRIO DE CONTROLE DO GEORREFERENCIAMENTO DAS ROTAS ESCOLARES**

ROTA: 72

TURNO: Manhã / Tarde

PONTO INICIAL: Latitude: 3°42'15.53"S

Longitude: 40°57'30.89"O

PONTO FINAL: Latitude: 3°43'28.15"S

Longitude: 40°59'39.16"O



ESCOLAS ATENDIDAS:

E.E.F. Frei Gervásio | Bairro Tianguazinho

C.E. Prof. Benjamim Cavalcante (CEBEC) | Bairro Planalto

E.E.M. Tancredo Nunes de Menezes | Bairro Planalto

E.E.M. - Monsenhor Aguiar | Bairro Frei Galvão

QUANTIDADE DE PARADAS: 16 Paradas

CARACTERÍSTICAS DO TRECHO:

7,25% ESTRADA VICINAL      22,75% RODOVIA PAVIMENTADA

65,50% VIA RURAL              34,50% VIA URBANA

Quantidade Média de Alunos Transportados: Manhã: 30 | Tarde: 40

Quilometragem do Percurso MANHÃ: IDA: 8,00 KM – VOLTA: 7,88 KM

Quilometragem do Percurso TARDE: IDA: 8,00 KM - VOLTA: 7,88 KM

Quilometragem da Rota: 31,76 Km

Tempo Médio Percurso: 40 Minutos

Itinerário:






Sítio Marinema | Sítio Bahia | Sítio São Francisco | Tianguazinho |  
Centro

J. WEBER M. DE HOLANDA FILHO  
ENGENHEIRO CIVIL  
CREA CE 49.586 - D  
RNP- 061108955-6



A 72

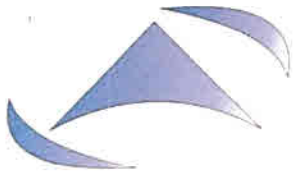
**Legenda**

-  Escolas Atendidas
-  Parada
-  Ponto de Partida
-  Rota 72-Trajetos Manhã e Tarde - Ida
-  Rota 72-Trajetos Manhã e Tarde-Volta



J WEBER M. DE COLANDA FILHO  
 ENGENHEIRO CIVIL  
 CREA CE 43.586 - D  
 RNP- 061108955-5

Diego Savio Tomaz  
 Ass. Titular / Resp. Técnico



**FORMULÁRIO DE CONTROLE DO GEORREFERENCIAMENTO DAS ROTAS ESCOLARES**

ROTA: 73                      TURNO: MANHÃ/TARDE

PONTO INICIAL: Latitude: 3°43'35.82"S                      Longitude: 40°58'50.35"O

PONTO FINAL: Latitude: 3°43'32.25"S                      Longitude: 40°59'13.74"O

ESCOLAS ATENDIDAS:

**E.E.F. - Frei Gervásio.**

**E.E.M. - Tancredo Nunes de Menezes**

QUANTIDADE DE PARADAS: **18 Paradas**

CARACTERÍSTICAS DO TRECHO:

**84,34% ESTRADA VICINAL      15,66% RODOVIA PAVIMENTADA**

**72,65% VIA RURAL              27,35% VIA URBANA**

Quantidade Média de Alunos Transportados: **Manhã: 35 Tarde: 46**

Quilometragem do Percurso MANHÃ: **IDA: 14,40 KM – VOLTA: 11,90 KM**

Quilometragem do Percurso TARDE: **IDA: 14,40 KM - VOLTA: 11,90 KM**

Quilometragem da Rota no Dia: **52,60 Km**

Tempo Médio Percurso: **45 Minutos**

Itinerário:

| Sítio Riachinho | Lajes | Sítio São Francisco | Sítio Bahia | Ceasa

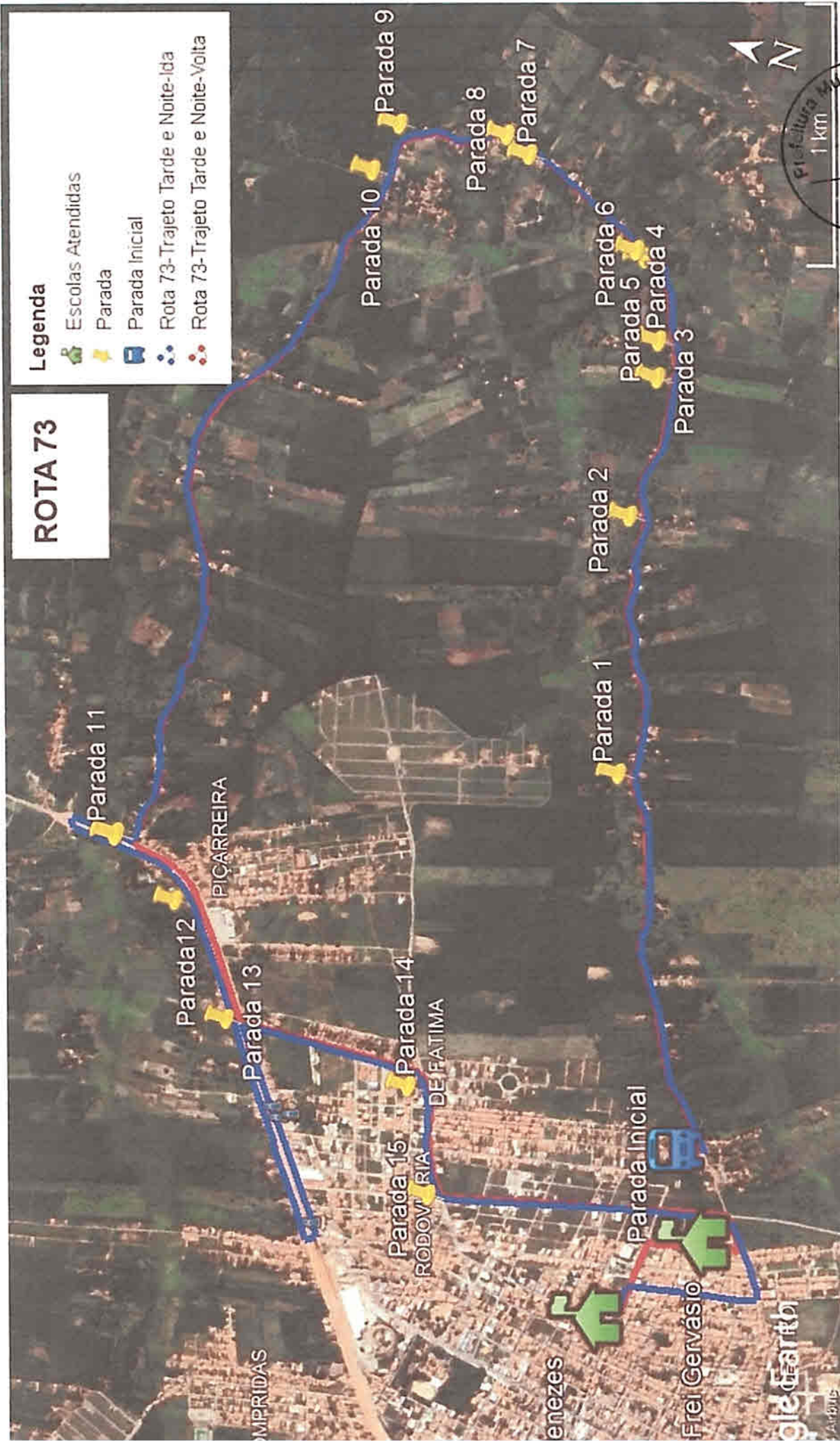
  
J WEBEM M. DE HOLANDA FILHO  
E. ENGENHEIRO CIVIL  
CREA CE 49.586 - D  
RNP: 051108955-5

 DELTACON  
Diogo Sales Tomaz Moita  
Engenheiro de Projeto

# ROTA 73

## Legenda

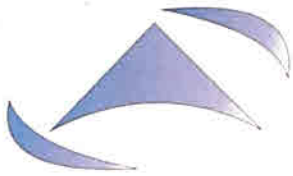
- Escolas Atendidas
- Parada
- Parada Inicial
- Rota 73-Trajeto Tarde e Noite-ida
- Rota 73-Trajeto Tarde e Noite-Volta



1 km  
933  
No  
PREFEITURA MUNICIPAL DE TERESOPOLIS

J WEBEM M. DE HOLANDA F.L.  
ENGENHEIRO CIVIL  
CREA CE 49.586 - D  
RNP: 061140

Diego Savio Tomaz Moreira  
Arquiteto / Urbanista / Técnico



**FORMULÁRIO DE CONTROLE DO GEORREFERENCIAMENTO DAS ROTAS ESCOLARES**

ROTA: 74

TURNO: Manhã / Tarde / Noite

PONTO INICIAL: Latitude: 3°42'59.18"S

Longitude: 40°56'18.50"O

PONTO FINAL: Latitude: 3°43'55.29"S

Longitude: 41°00'55.34"O



ESCOLAS ATENDIDAS:

C.E. Prof.<sup>a</sup> Helena Maria de Sá Ramos | Bairro Campo do Laurão

C.E. Prof. Benjamim Cavalcante (CEBEC) | Bairro Planalto

E.E.M. Monsenhor Aguiar | Bairro Frei Galvão

E.E.M. Tancredo Nunes de Menezes | Bairro Planalto

C.E.B. Prefeito João Nunes de Menezes | Bairro Centro

E.E.M.P. Prof. Sebastião Vasconcelos Sobrinho | Bairro Pedra Fina

QUANTIDADE DE PARADAS: 44 Paradas

CARACTERÍSTICAS DO TRECHO:

59,00% ESTRADA VICINAL      41,00% RODOVIA PAVIMENTADA

51,30% VIA RURAL              48,70% VIA URBANA

Quantidade Média de Alunos Transportados: Manhã: 32 | Tarde: 30 | Noite: 7

Quilometragem do Percurso MANHÃ: IDA: 13,90 KM – VOLTA: 13,90 KM

Quilometragem do Percurso TARDE: IDA: 13,90 KM - VOLTA: 13,90 KM

Quilometragem do Percurso NOITE: IDA: 13,90 KM - VOLTA: 13,90 KM

Quilometragem da Rota : 83,40 Km

Tempo Médio Percurso: 45 Minutos

Itinerário:

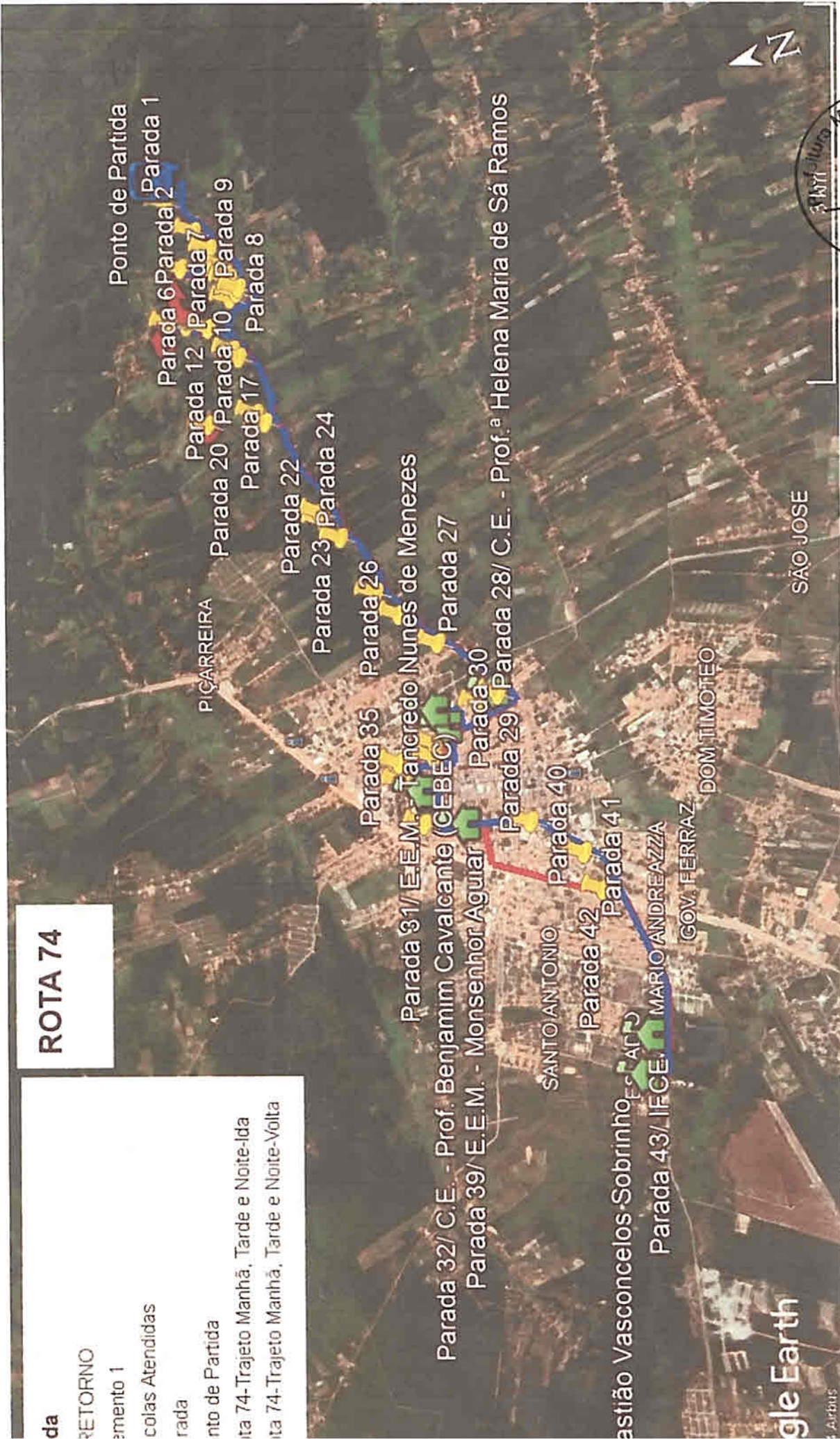
Sítio Lages | Sítio São Francisco | Riachinho | Tianguazinho | Centro |  
Santo Antônio | Pedra Fina |

J WEBER M. DE HOLANDA FILH  
ENGENHEIRO CIVIL  
CREA CE 49.588 - D  
RNP: 061108955-5

DELTA CON  
Diego Savio Tomaz Moita  
Adm. Titular Resp. Técnico

# ROTA 74

da  
RETORNO  
amento 1  
colas Atendidas  
rada  
nto de Partida  
ita 74- Trajeto Manhã, Tarde e Noite-Ida  
ita 74- Trajeto Manhã, Tarde e Noite-Volta



  
DIEGO SAVIO TOMAZINI  
Engenheiro Civil  
CREA CE 49.586 - D  
RNP - 06111999



**DELTA CON**  
CONSTRUÇÕES & ENGENHARIA

RUA POETA LAURO MENEZES Nº 578 - 1º ANDAR - SL 01  
CENTRO - TIANGUÁ/CE - CEP 62.320-000  
(88) 3671-2399 - (88) 9227-0408  
CNPJ: 07.699.728/0001-00 CGF: 0.18608-4  
deltacon-locacoes@hotmail.com



**FORMULÁRIO DE CONTROLE DO GEORREFERENCIAMENTO DAS ROTAS ESCOLARES**

ROTA: 75                      TURNO: Manhã / Tarde

PONTO INICIAL: Latitude: 3°43'18.25"S                      Longitude: 40°58'14.22"O

PONTO FINAL: Latitude: 3°43'08.76"S                      Longitude: 40°56'57.38"O

ESCOLAS ATENDIDAS:

**E.E.I.F. Luiz Serafim | Localidade de Sitio Lajes**

QUANTIDADE DE PARADAS: **23 Paradas**

CARACTERÍSTICAS DO TRECHO:

**100,0% ESTRADA VICINAL      0,0% RODOVIA PAVIMENTADA**

**100,0% VIA RURAL              0,0% VIA URBANA**

Quantidade Média de Alunos Transportados: **Manhã: 08 | Tarde: 17**

Quilometragem do Percorso MANHÃ: **IDA: 7,97 KM – VOLTA: 7,97 KM**

Quilometragem do Percorso TARDE: **IDA: 7,97 KM - VOLTA: 7,97 KM**

Quilometragem da Rota: **31,88 Km**

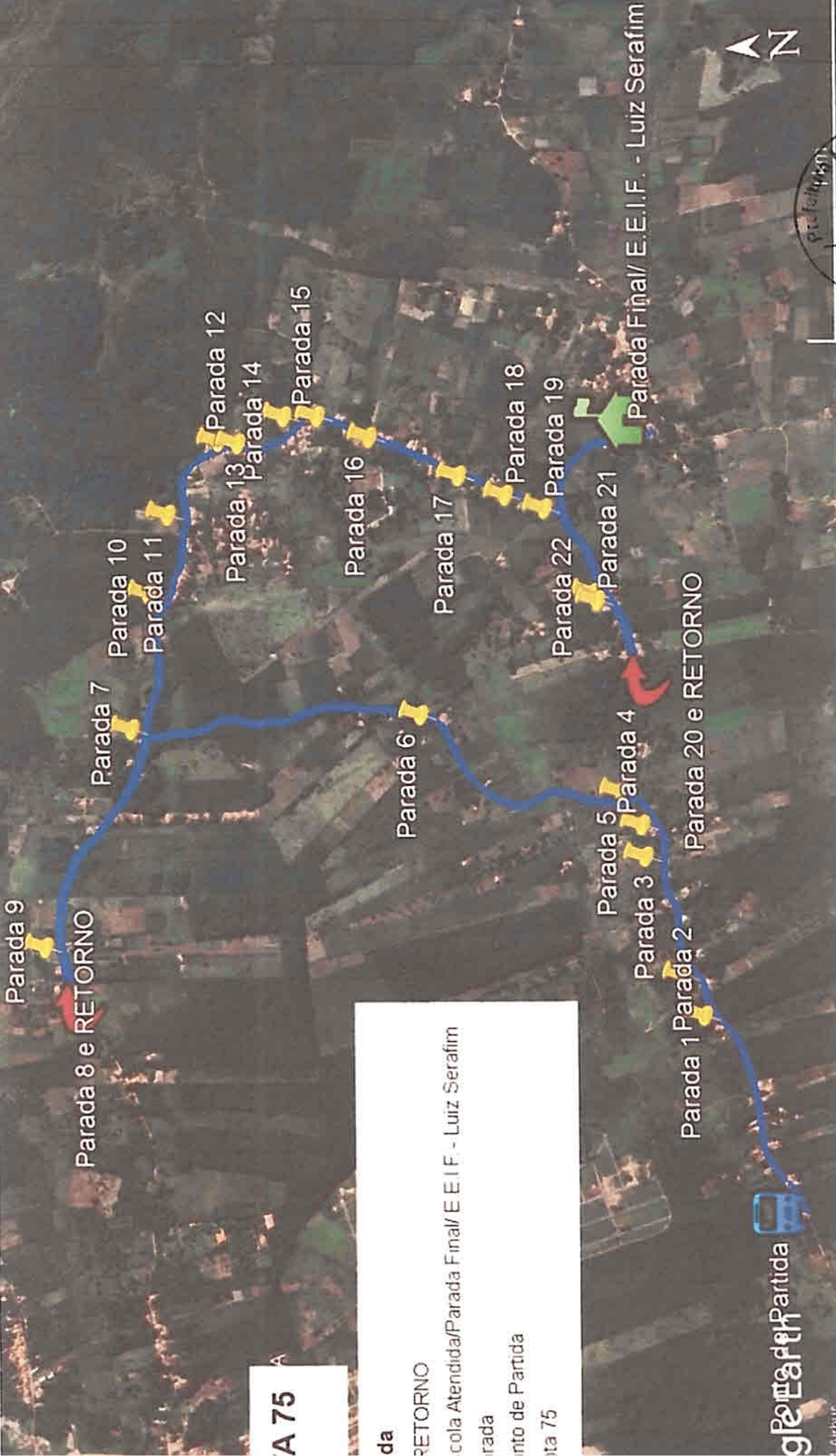
Tempo Médio Percorso: **40 Minutos**

Itinerário:

**Sítio Riachinho   |   Sítio São Francisco   |   Sítio Bahia   |   Marinema   |   Lajes**

J WEBER M. DE HOLANDA FILHO  
ENGENHEIRO CIVIL  
CREA CE 49.586 - D  
RNP: 061108955-6

**DELTA CON**  
Doutor Sérgio Tomaz Moita  
Engenheiro de Projetos e Resp. Técnico



Parada 9  
Parada 8 e RETORNO

Parada 7  
Parada 10  
Parada 11

Parada 12  
Parada 13  
Parada 14  
Parada 15

Parada 16

Parada 17

Parada 18  
Parada 19

Parada 20 e RETORNO

Parada 21  
Parada 22

Parada Final/ E.E.I.F. - Luiz Serafim

da  
RETORNO  
cola Atendida/Parada Final/ E.E.I.F. - Luiz Serafim  
Parada  
mento de Partida  
ita 75

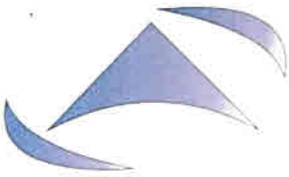


gloparPartida

J WEBEM (V) ELIZABANDA FILHO  
ENGENHEIRO CIVIL  
CREA CE 49.586 - D  
RNP: 07332-0588

Diego Sávio Tomaz Morita  
Autô. Tráfego - 00531 Tráfego

Airbus



**FORMULÁRIO DE CONTROLE DO GEORREFERENCIAMENTO DAS ROTAS ESCOLARES**

ROTA: 76

TURNO: Manhã / Tarde

PONTO INICIAL: Latitude: 3°41'53.73"S

Longitude: 40°57'54.62"O

PONTO FINAL: Latitude: 3°42'36.62"S

Longitude: 40°58'29.91"O

ESCOLAS ATENDIDAS:

E.E.I.F. Prof.<sup>a</sup> Ofélia Portela Moita | Bairro Córrego

E.E.F. Prof.<sup>a</sup> Assunção Pereira da Costa | Bairro Córrego

QUANTIDADE DE PARADAS: 30 Paradas

CARACTERÍSTICAS DO TRECHO:

83,38% ESTRADA VICINAL      16,62% RODOVIA PAVIMENTADA

100,0% VIA RURAL              0,0% VIA URBANA

Quantidade Média de Alunos Transportados: Manhã: 60 | Tarde: 25

Quilometragem do Percurso MANHÃ: IDA: 16,90 KM – VOLTA: 17,60 KM

Quilometragem do Percurso TARDE: IDA: 16,90 KM - VOLTA: 17,60 KM

Quilometragem da Rota no Dia: 69,00 Km

Tempo Médio Percurso: 45 Minutos

Itinerário:

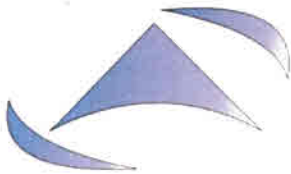
Sítio Bahia | Sítio São Francisco | Laranjeiras | Sítio Jenipapo | Córrego

J WEBER M. DE HOLANDA FILHO  
ENGENHEIRO CIVIL  
CREA CE 49.586 - D  
RNP: 061108955-6

DELTA CON  
Diego Santos Torres Moita  
Arquiteto Responsável Técnico







**FORMULÁRIO DE CONTROLE DO GEORREFERENCIAMENTO DAS ROTAS ESCOLARES**

ROTA: 77

TURNO: Noite

PONTO INICIAL: Latitude: 3°43'35.39"S

Longitude: 40°58'50.45"O

PONTO FINAL: Latitude: 3°43'20.63"S

Longitude: 40°59'26.09"O

ESCOLAS ATENDIDAS:

**C.E.B. Prefeito João Nunes de Menezes | Bairro Centro**

QUANTIDADE DE PARADAS: 22 Paradas

CARACTERÍSTICAS DO TRECHO:

100,0% ESTRADA VICINAL      100,0% RODOVIA PAVIMENTADA

0,0% VIA RURAL                      100,0% VIA URBANA

Quantidade Média de Alunos Transportados: NOITE: 30

Quilometragem do Percurso NOITE: IDA: 20,10 KM – VOLTA: 21,60 KM

Quilometragem da Rota no Dia: 41,70 Km

Tempo Médio Percurso: 60 Minutos

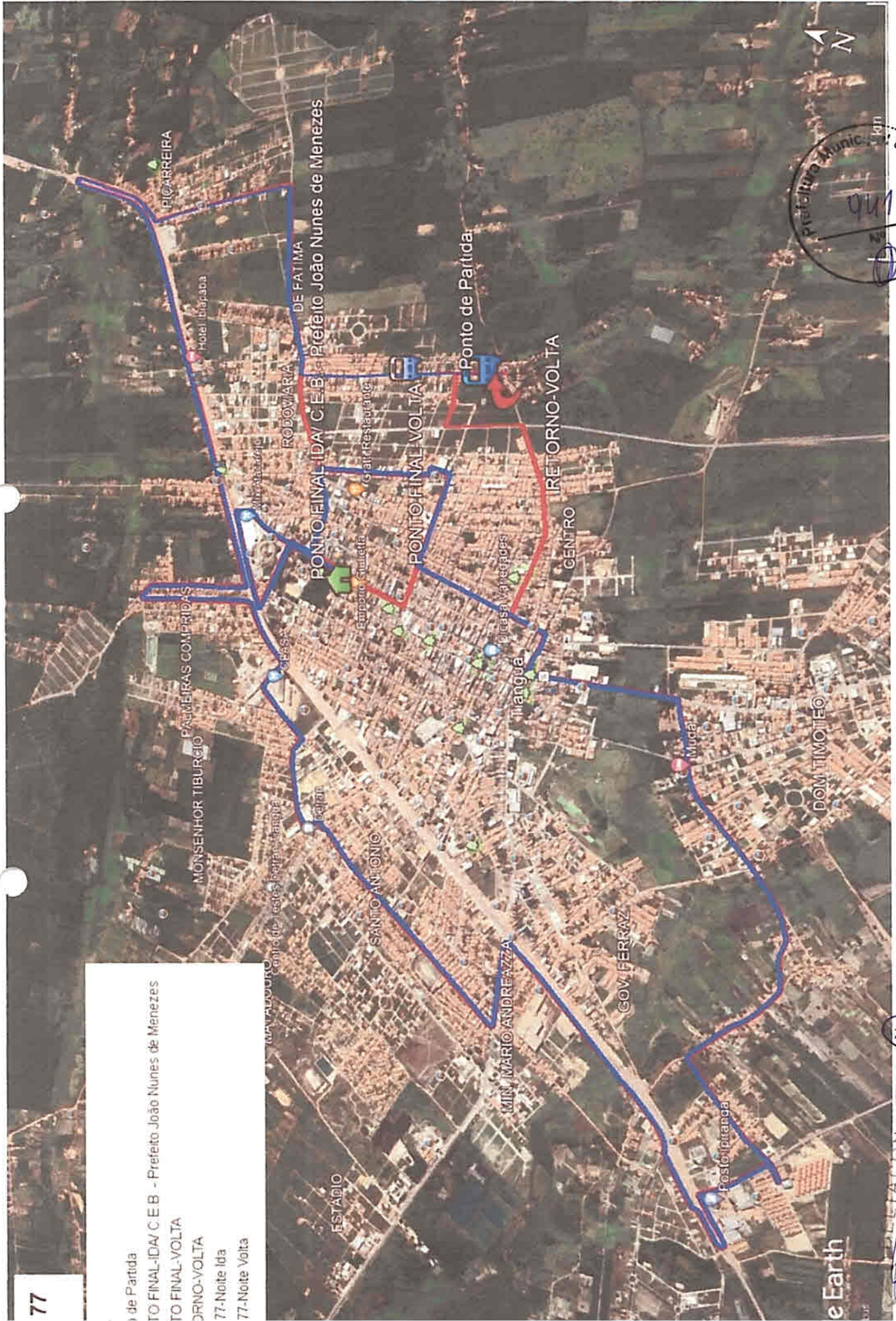
Itinerário:

Rua Paturi | Tianguazinho | Ginásio Coberto | Seminário | Rua das Palmeiras  
| Ceasa | Bairro Santo Antônio | Subestação | Cacimbas | Polo | Centro

  
J. WEIDEM M. DE HOLANDA FILHO  
ENGENHEIRO CIVIL  
CREA CE 49.586 - D  
RNP: 061108955-F

 DELTACON  
Diego Santos Tomaz Moita  
ENGENHEIRO CIVIL

Ponto de Partida  
 ROTA FINAL-IDA/ C.E.B. - Prefeito João Nunes de Menezes  
 ROTA FINAL-VOLTA  
 ROTA DIURNO-VOLTA  
 ROTA NOTURNO-VOLTA  
 77-Noite Ida  
 77-Noite Volta



DIEGACON  
 Diego Sávio  
 Arq. Urbanista / Rua 11, Teresopolis

J WEBER DE HOLANDA FILHO  
 Engenheiro Civil  
 CREA CE 40.588 - D  
 RNP: 061108955-6



**FORMULÁRIO DE CONTROLE DO GEORREFERENCIAMENTO DAS ROTAS ESCOLARES**

ROTA: **78**      TURNO: **Manhã / Tarde**

PONTO INICIAL: Latitude: **3°41'53.73"S**

Longitude: **40°57'54.62"O**

PONTO FINAL: Latitude: **3°42'30.65"S**

Longitude: **40°58'37.77"O**

ESCOLAS ATENDIDAS:

**E.E.I.F. Prof.ª Ofélia Portela Moita | Bairro Córrego**

QUANTIDADE DE PARADAS: **30 Paradas**

CARACTERÍSTICAS DO TRECHO:

**83,38% ESTRADA VICINAL      16,62% RODOVIA PAVIMENTADA**

**100,0% VIA RURAL      0,0% VIA URBANA**

Quantidade Média de Alunos Transportados: **Manhã: 10 | Tarde: 20**

Quilometragem do Percurso MANHÃ: IDA: **13,30 KM** – VOLTA: **14,00 KM**

Quilometragem do Percurso TARDE: IDA: **13,30 KM** - VOLTA: **14,00 KM**

Quilometragem da Rota no Dia: **54,50 Km**

Tempo Médio Percurso: **45 Minutos**

Itinerário:

**Sítio Bahia | Sítio São Francisco | Laranjeiras | Sítio Jenipapo | Córrego**

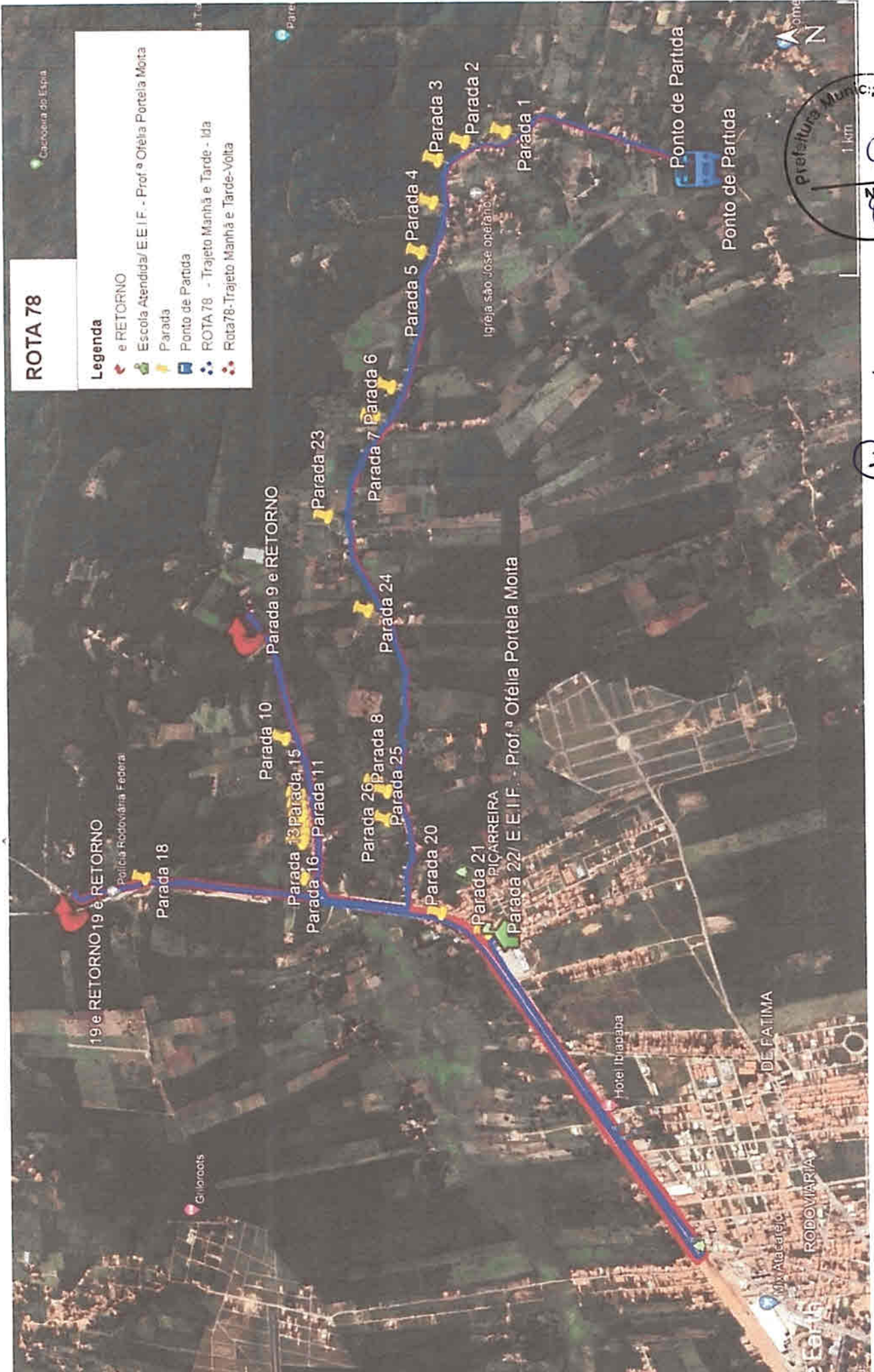
**OBS: ROTA DESTINADA PARA OS ALUNOS DO INFANTIL**

  
J. WEBEM M. DE HOLANDA  
ENGENHEIRO CIVIL  
CREA CE 49.586-00  
RNP: 061108955-1

# ROTA 78

## Legenda

- Retorno e RETORNO
- Escola Atendida/ E.E.I.F. - Prof.ª Ofélia Portela Moita
- Parada
- Ponto de Partida
- ROTA 78 - Trajeto Manhã e Tarde - Ida
- Rota 78 - Trajeto Manhã e Tarde - Volta



**J. WEBER M. DE HOLANDA FILI**  
ENGENHEIRO CIVIL  
CREA/CE 48.896 - D  
RND: 00140005

**Diego Sávio Tomaz Moita**  
Adm. Trajeto Manhã e Tarde - Ida e Volta

3