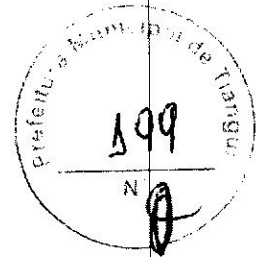
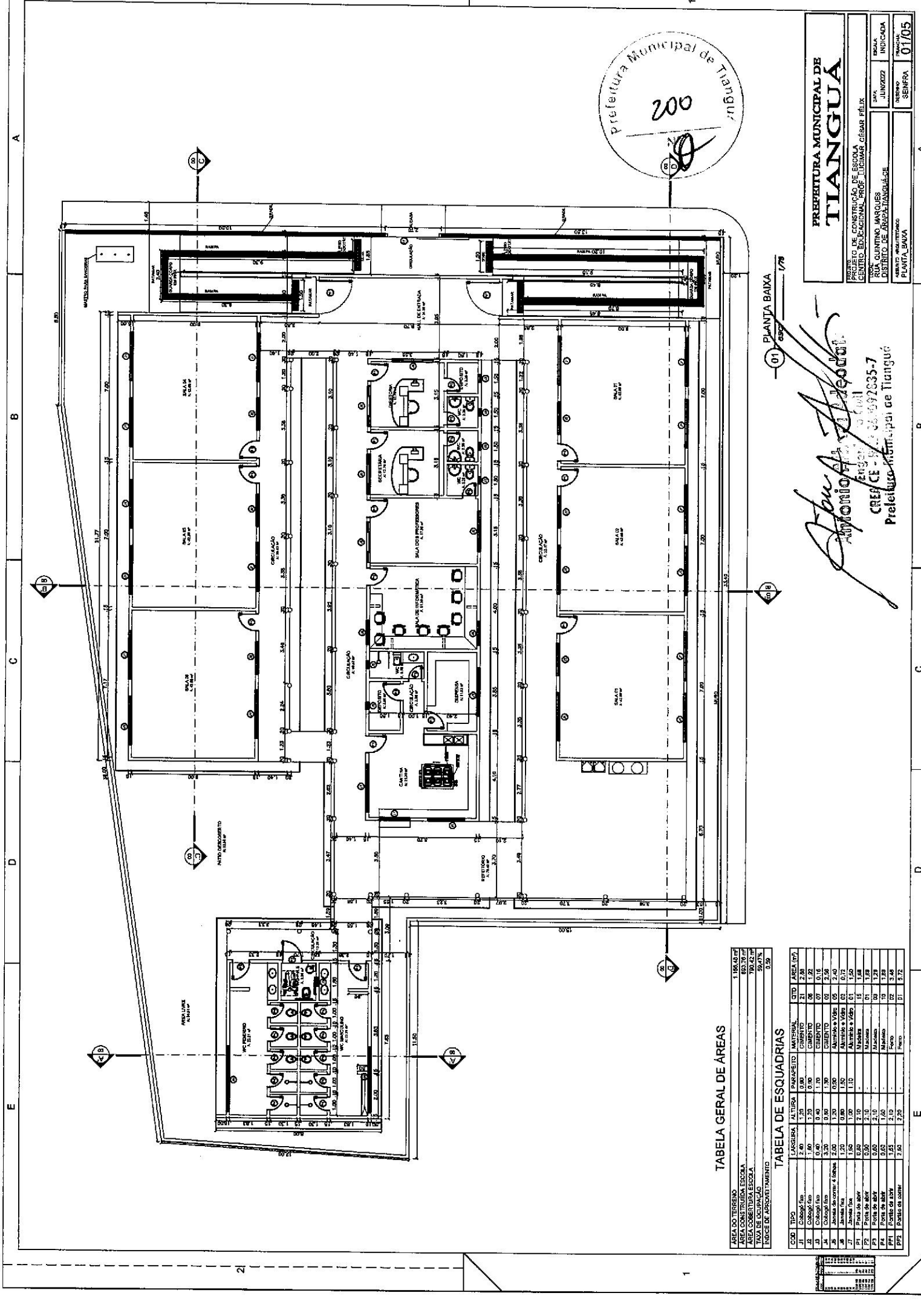


**ANEXO I.A**  
**PLANTAS**



Prefeitura de  
**Tianguá**

**PLANTAS**



<b>PREFEITURA MUNICIPAL DE TIANGUÁ</b>	
PROJETO DE CONSTRUÇÃO DE ESCOLA	
CENTRO EDUCACIONAL PROF. LUCIMAR CÉSAR FÉLIX	
DATA	BRANCA
JUN/2022	INDICADA
LOCAL	INDICADA
QUANTO ANOS	INDICADA
3	INDICADA
DISTRITO DE ABREIA TIANGUÁ-CE	INDICADA
PLANTA BAIXA	INDICADA
01/05	INDICADA

01 PLANTA BAIXA 1/75

*Antonio A. de Azevedo*  
 PREFEITO MUNICIPAL DE TIANGUÁ  
 CPF: 03.097.835-7  
 Prefeitura Municipal de Tianguá

TABELA GERAL DE ÁREAS

ÁREA DO TERRENO	1.064,42 m <sup>2</sup>
ÁREA DA COBERTURA ESCOLA	594,73 m <sup>2</sup>
ÁREA DE OCUPAÇÃO	594,73 m <sup>2</sup>
TAXA DE OCUPAÇÃO	59,47%
ÍNDICE DE APROVEITAMENTO	0,56

TABELA DE ESQUADRIAS

CSB	TIPO	CARGA	ALTURA	PROFUND. MATERIAL	QTD.	ÁREA (m <sup>2</sup> )
1	Colégio	1,40	1,50	0,80	21	2,88
2	Colégio	0,40	0,40	1,70	07	0,18
3	Colégio	0,40	0,40	1,70	07	0,18
4	Colégio	0,40	0,40	1,70	07	0,18
5	Colégio	0,40	0,40	1,70	07	0,18
6	Colégio	0,40	0,40	1,70	07	0,18
7	Colégio	0,40	0,40	1,70	07	0,18
8	Colégio	0,40	0,40	1,70	07	0,18
9	Colégio	0,40	0,40	1,70	07	0,18
10	Colégio	0,40	0,40	1,70	07	0,18
11	Colégio	0,40	0,40	1,70	07	0,18
12	Colégio	0,40	0,40	1,70	07	0,18
13	Colégio	0,40	0,40	1,70	07	0,18
14	Colégio	0,40	0,40	1,70	07	0,18
15	Colégio	0,40	0,40	1,70	07	0,18
16	Colégio	0,40	0,40	1,70	07	0,18
17	Colégio	0,40	0,40	1,70	07	0,18
18	Colégio	0,40	0,40	1,70	07	0,18
19	Colégio	0,40	0,40	1,70	07	0,18
20	Colégio	0,40	0,40	1,70	07	0,18
21	Colégio	0,40	0,40	1,70	07	0,18
22	Colégio	0,40	0,40	1,70	07	0,18
23	Colégio	0,40	0,40	1,70	07	0,18
24	Colégio	0,40	0,40	1,70	07	0,18
25	Colégio	0,40	0,40	1,70	07	0,18
26	Colégio	0,40	0,40	1,70	07	0,18
27	Colégio	0,40	0,40	1,70	07	0,18
28	Colégio	0,40	0,40	1,70	07	0,18
29	Colégio	0,40	0,40	1,70	07	0,18
30	Colégio	0,40	0,40	1,70	07	0,18
31	Colégio	0,40	0,40	1,70	07	0,18
32	Colégio	0,40	0,40	1,70	07	0,18
33	Colégio	0,40	0,40	1,70	07	0,18
34	Colégio	0,40	0,40	1,70	07	0,18
35	Colégio	0,40	0,40	1,70	07	0,18
36	Colégio	0,40	0,40	1,70	07	0,18
37	Colégio	0,40	0,40	1,70	07	0,18
38	Colégio	0,40	0,40	1,70	07	0,18
39	Colégio	0,40	0,40	1,70	07	0,18
40	Colégio	0,40	0,40	1,70	07	0,18
41	Colégio	0,40	0,40	1,70	07	0,18
42	Colégio	0,40	0,40	1,70	07	0,18
43	Colégio	0,40	0,40	1,70	07	0,18
44	Colégio	0,40	0,40	1,70	07	0,18
45	Colégio	0,40	0,40	1,70	07	0,18
46	Colégio	0,40	0,40	1,70	07	0,18
47	Colégio	0,40	0,40	1,70	07	0,18
48	Colégio	0,40	0,40	1,70	07	0,18
49	Colégio	0,40	0,40	1,70	07	0,18
50	Colégio	0,40	0,40	1,70	07	0,18

A

B

C

D

E

2

1

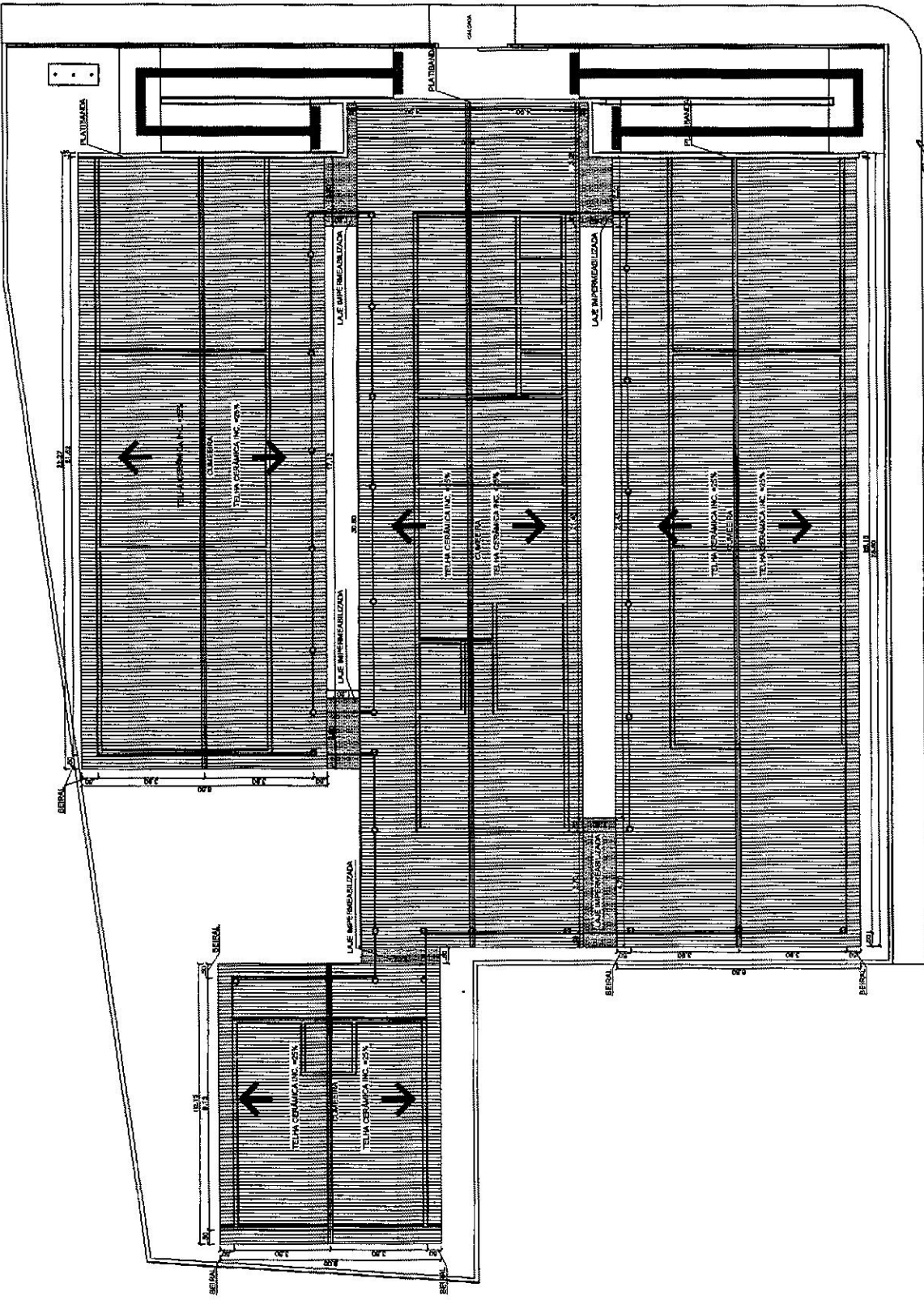


**PREFEITURA MUNICIPAL DE TIANGUÁ**

PROJETO DE CONSTRUÇÃO DE ESCOLA CENTRO EDUCACIONAL PROF. LOGIMAR CÉSAR FELIX	DATA JUN/2002	INDICADA
RUA QUINTEIRO MARQUES	PROJETO	02/05
DISTRITO DE ÁGUA TIANGUÁ	DENOMINADO	
PLANTA DE COBERTA	SEINFRA	

PLANTA BAIXA  
1/75

*Armando A. Trindade*  
ARMANDO A. TRINDADE  
ENGENHEIRO CIVIL Nº 12055-7  
Prefeitura Municipal de Tianguá



A

B

C

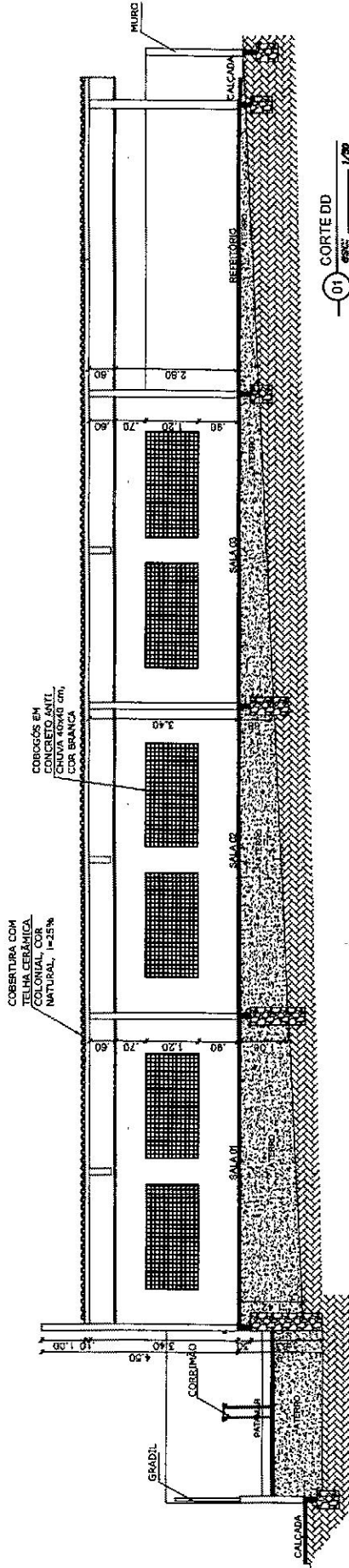
D

E

2

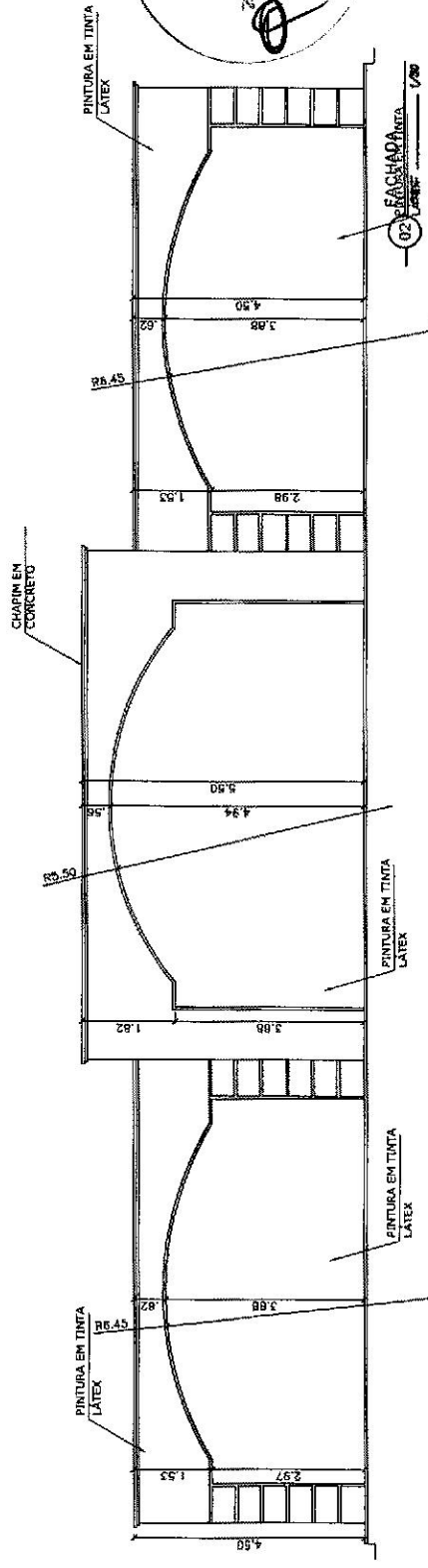
1

A B C D E



COBERTURA COM  
TELHA CERÂMICA  
COLONIAL, COR  
NATURAL, 1=25%

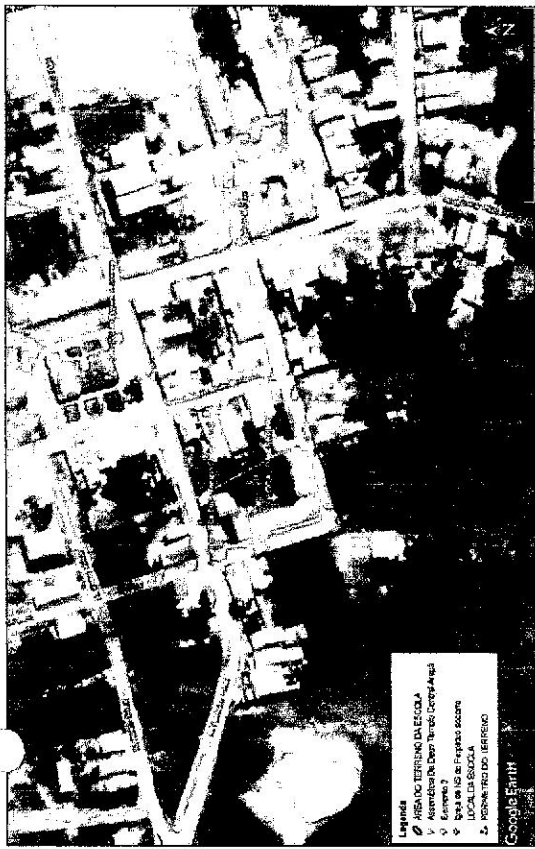
COBRGÓS EN  
CONCRETO, ATIL  
CHOVA 40x40 cm,  
COR BRANCA



*Antonio...*  
ANTONIO...  
CREA Nº.../2035-7  
Prefeitura Municipal de Tangará

<b>PREFEITURA MUNICIPAL DE TIANGUÁ</b>	
SECRETARIA DE EDUCAÇÃO, CULTURA E DESPORTOS	
CENTRO EDUCACIONAL PROF. LUCIANO DE SAZAR FÉLIX	
DATA: JUN/2022	INDICADA: 04/05
LOCAL: RUA QUINTO MARIQUES, DISTRITO DE ABREASTANGUÁ-CE	PROJETO: 04/05
ARQUITETO: [blank]	SEINFRA: [blank]

A B C D E

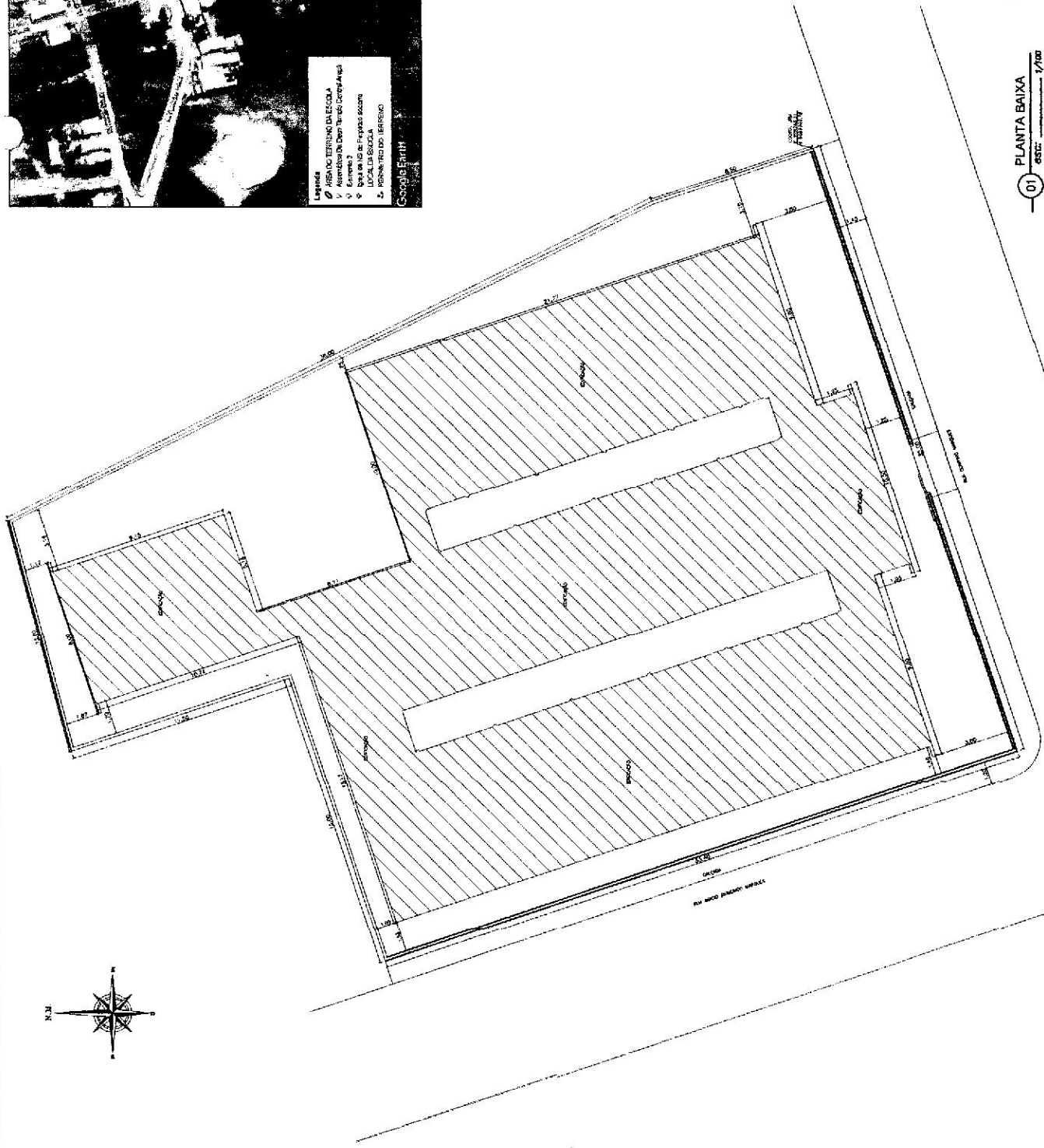


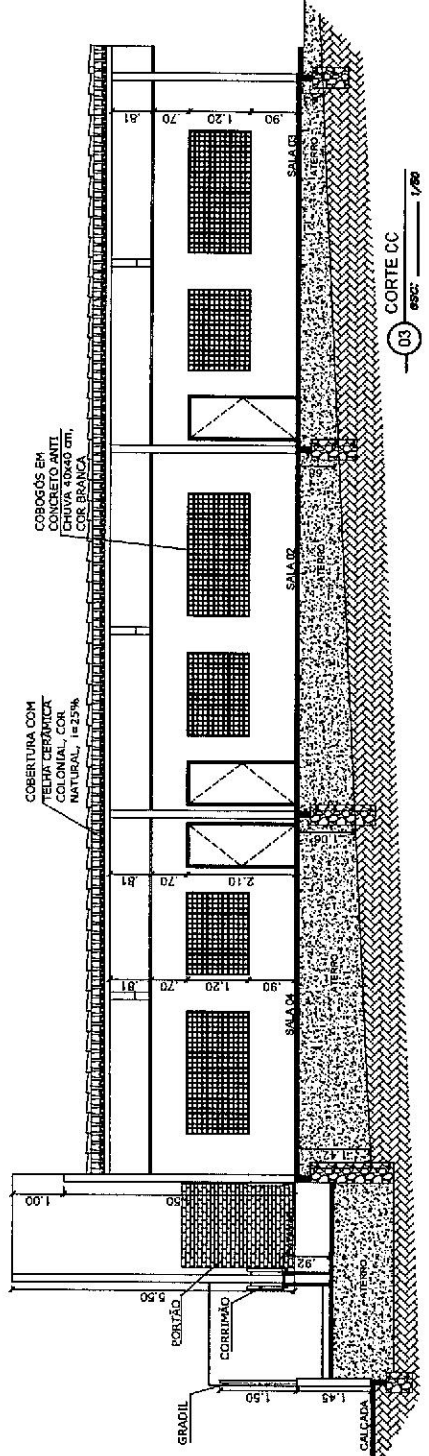
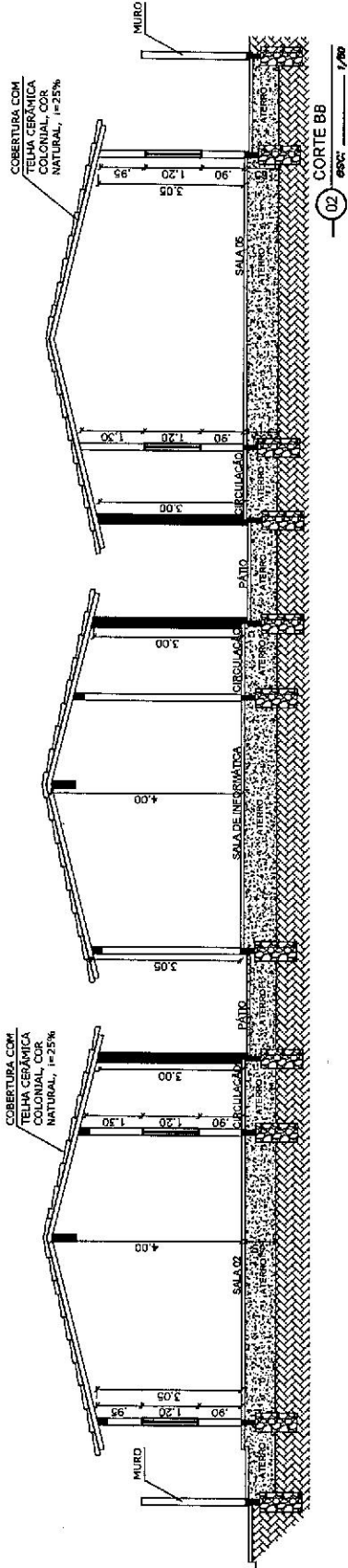
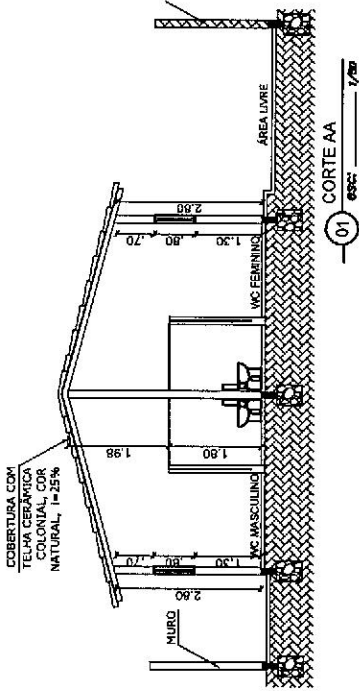
02  
esc: 1/500



*Alfonso...*  
CPF: 02.012.123-57  
Prefeitura Municipal de Tianguá

<b>PREFEITURA MUNICIPAL DE TIANGUÁ</b>	
PROJETO DE CONSTRUÇÃO DE ESCOLA CENTRO EDUCACIONAL PROF. JUCIMAR CÉSAR FELIX	
DATA INDICADA	JUN/2022
LOCAL INDICADO	RUA QUINTO MARQUES DISTRITO DE ARARAINGUACE
PREÇO ESTIMADO	R\$ 05.105
PREÇO REAL	SENFERA





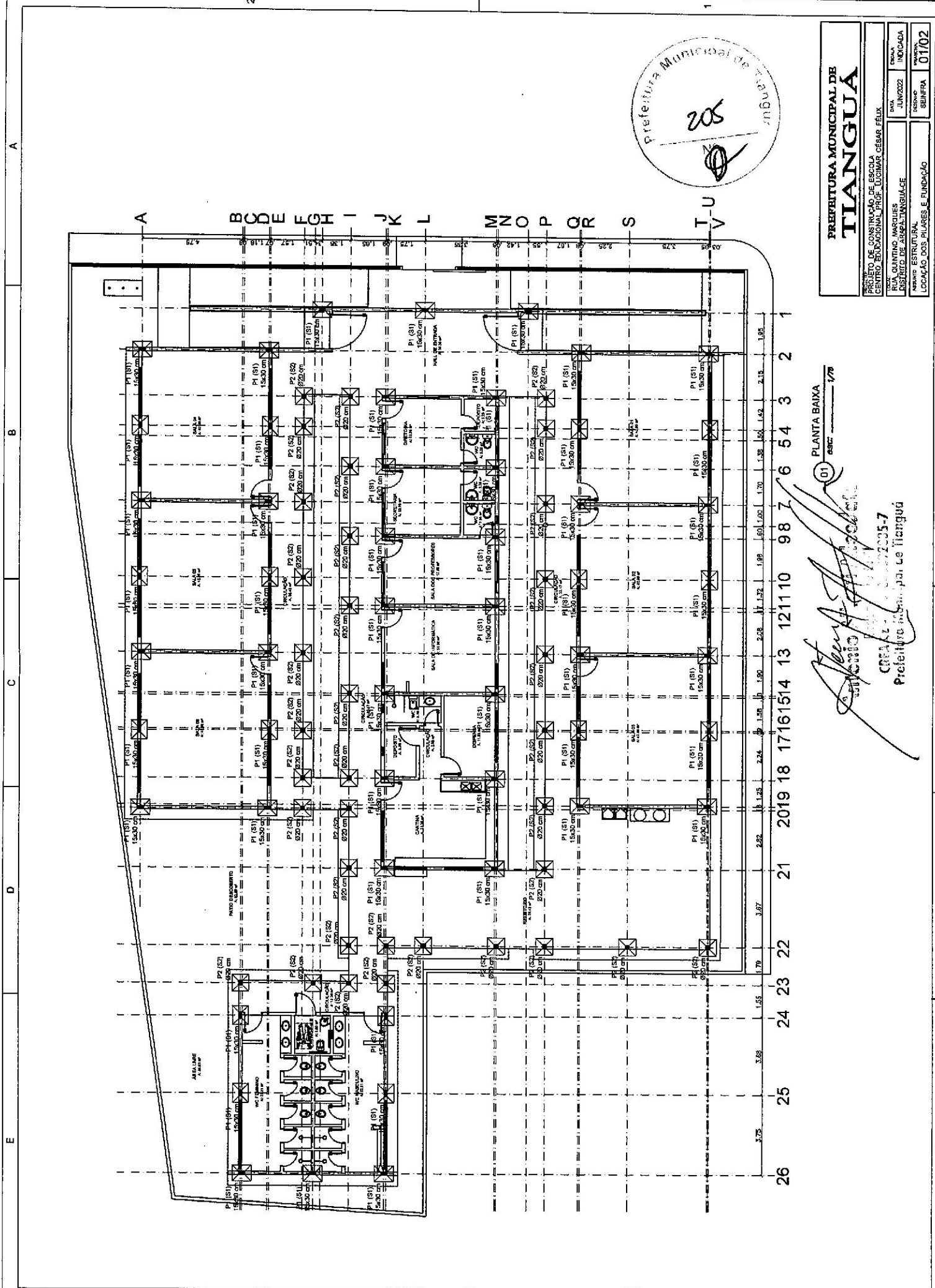
*Antonio Marques*  
 ANTONIO MARQUES  
 CREA 12.235-7  
 Prefeitura Municipal de Tianguá

**PREFEITURA MUNICIPAL DE TIANGUÁ**

PROJETO DE CONSTRUÇÃO DE ESCOLA CENTRO EDUCACIONAL PROF. DUCIWAR CÉSAR FELIX	
DATA:	JUN/2022
ESCALA:	INDICADA
PROJ. ARQUITETONICO:	CORTES A/B/B/C/C
PROJ. CIVIL:	SENTERA
PROJ. ELÉTRICO:	03/05







PREFEITURA MUNICIPAL DE <b>TIANGUÁ</b>	
PROJETO DE CONSTRUÇÃO DE ESCOLA CENTRO EDUCACIONAL PROF. LUCIANO CÉSAR FÉLIX	
RUA QUINTINO MARQUES BARRIO DE ASPLANTANGUÁCE	DATA JUN/2022
TIPO DE OBRA EDUCACIONAL	INDICAÇÃO 01702
NOME E ESTRUTURAL LOCAÇÃO DOS PILARES E FUNDAÇÃO	

PLANTA BAIXA  
01 ESC. 1/79

*[Handwritten Signature]*

CREAT - 2025-7  
Prefeitura Municipal de Tianguá

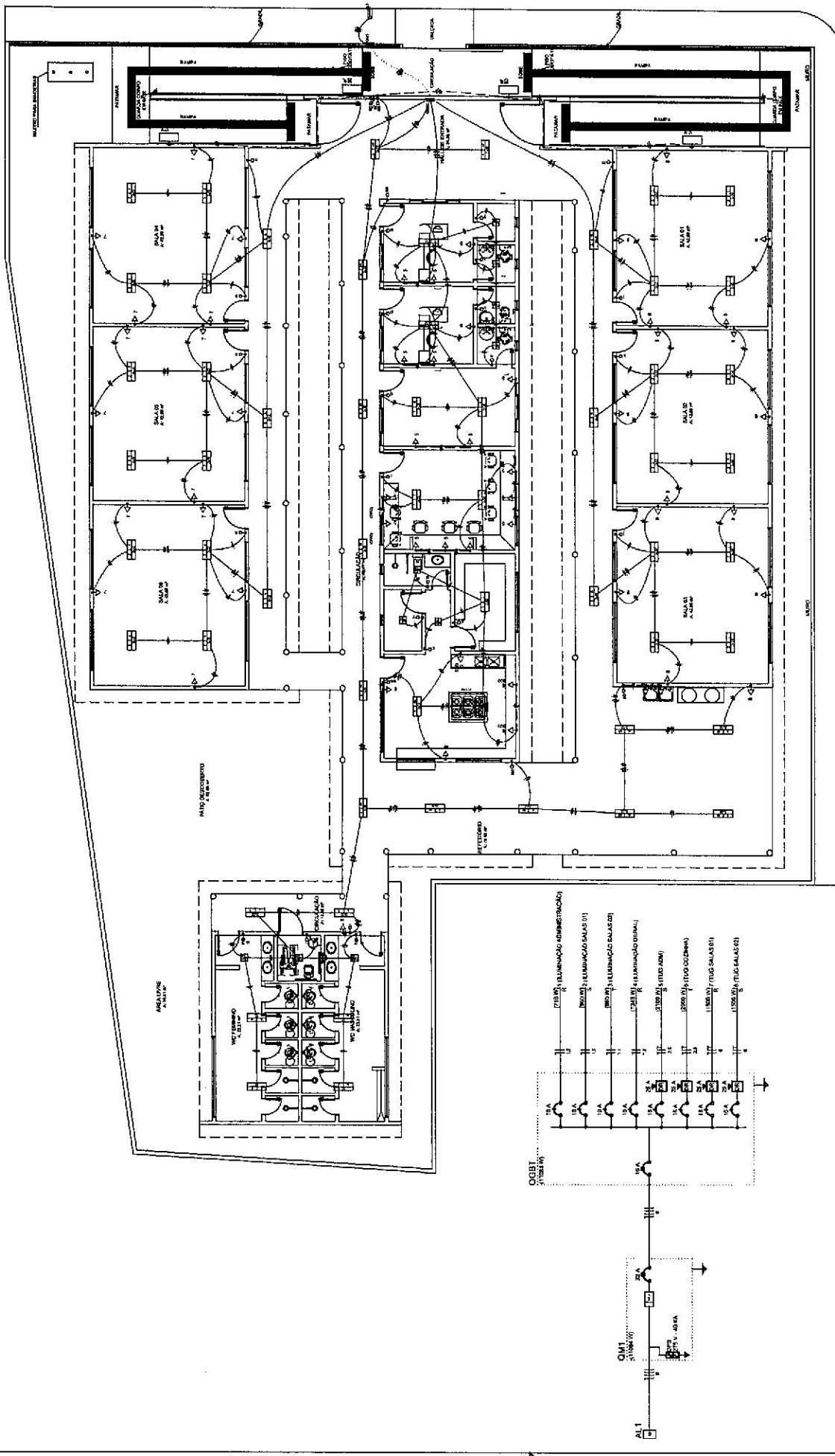
26 25 24 23 22 21 20 19 18 17 16 15 14 13 12 11 10 9 8 7 6 5 4 3 2 1

A B C D E

BODE EGI JK L MNO P QR S T U V



A B C D E



**PLANTA BAIXA**

01 6662

1470

15/06/2022

01/01

**PREFEITURA MUNICIPAL DE TIANGUA**

PROJETO DE CONSTRUÇÃO DE ESCOLA  
CENTRO EDUCACIONAL - PROJ. LICIMAR CÉSAR FEIX

RUA QUINTINO MARQUES  
DISTRITO DE ARAPÁ, TIANGUA-CE

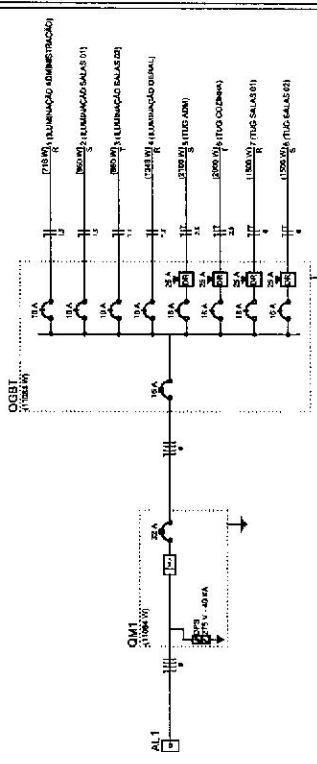
DATA JUN/2022

ESCALA

AUTOR PROJETO TÉCNICO

SINOPSE

SINOPSE



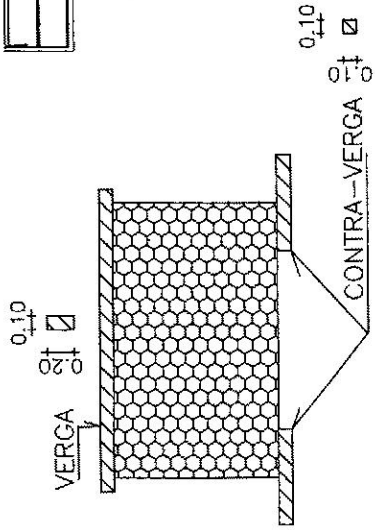
Quadro de Cargas (QM1)

Descrição	Quantidade	Potência (W)	Tensão (V)	Corrente (A)	Demanda (A)	Demanda (VA)	Demanda (kW)
Iluminação	100	1000	127	79	79	10000	10.00
Torneiras	10	100	127	8	8	1000	1.00
Chuveiros	5	5000	127	39	39	5000	5.00
Ar Condicionado	2	2000	127	16	16	2000	2.00
Motor	1	1000	127	8	8	1000	1.00
Outros	10	1000	127	8	8	1000	1.00
<b>TOTAL</b>							

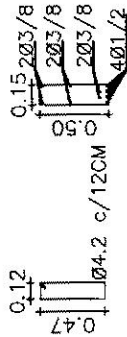
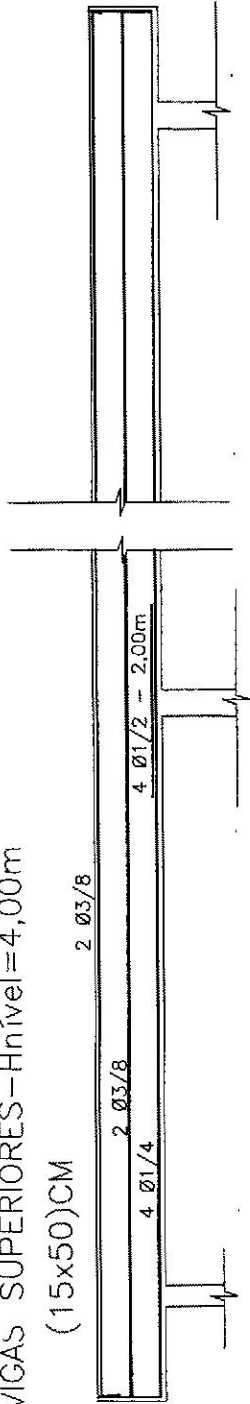
Quadro de Cargas (QGBT)

Descrição	Quantidade	Potência (W)	Tensão (V)	Corrente (A)	Demanda (A)	Demanda (VA)	Demanda (kW)
Iluminação	100	1000	127	79	79	10000	10.00
Torneiras	10	100	127	8	8	1000	1.00
Chuveiros	5	5000	127	39	39	5000	5.00
Ar Condicionado	2	2000	127	16	16	2000	2.00
Motor	1	1000	127	8	8	1000	1.00
Outros	10	1000	127	8	8	1000	1.00
<b>TOTAL</b>							

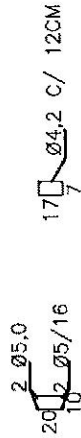
DETALHE P/ JANELAS  
E COMBOGÓS



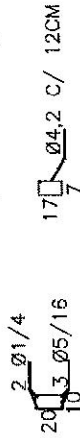
VIGAS SUPERIORES - Hnível=4,00m  
(15x50)CM



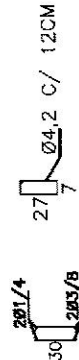
CINTA INFERIOR (20x10CM)



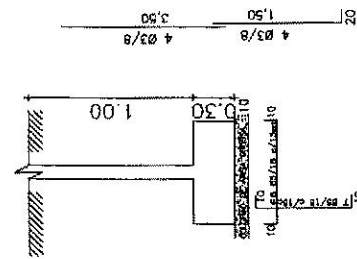
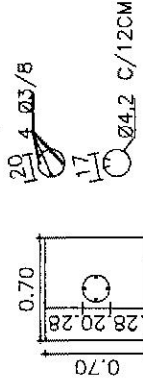
CINTA SUPERIOR (20x10CM)



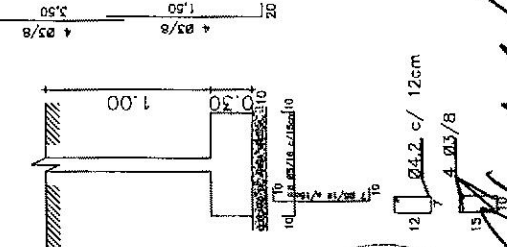
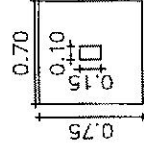
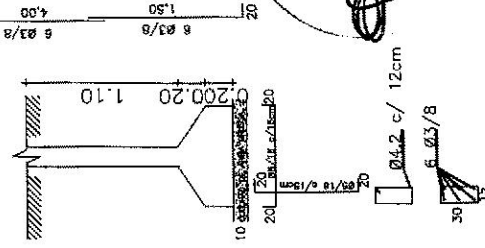
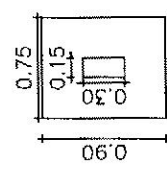
VIGA DA CIRCULAÇÃO (30x10CM)



PILARES - Ø20CM (VARANDA)



PILARES - (15x30CM) PILARES - (15x10CM)



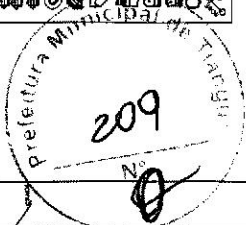
*[Handwritten Signature]*

PREFEITURA MUNICIPAL DE <b>TRIÂNGULA</b>	
PROJETO DE CONSTRUÇÃO DE ESCOLA CENTRO EDUCACIONAL JOSÉ CUSTÓDIO CÉSAR FELIX	
DATA	JUN/2022
INDICAÇÃO	RUA QUINTINO MARQUES
ABRANGÊNCIA	DISTRITO DE ARAPÁ, TRIÂNGULA - CE
TIPO DE PROJETO	ABRANGÊNCIA ESTRUTURAL
REVISÃO	SENIPRA
DATA	02/02



**LEGENDA SANITÁRIA**

- Caixa de Ingresso (Pavão) sempre
- Caixa Inspeção Esgoto Sólidos
- Caixa de Limpeza
- Chuveiro Residencial (Com Caixa Sifonada)
- Caixa Sifonada
- Caixa 30 lmts - caixa
- Janela 45
- Janela 90 lmts
- Lavatório - Residência (com sifão)
- Pia de Cozinha Residencial com Sifão 45mm
- Chuveiro Residencial
- Banheira de Banho
- Janela sempre
- Janela sempre e religido
- Válvula de Fechamento - DN
- Par de Cotas Inequivocas - Lavagem de Pisos com Sifão
- Vaso Sanitário 0.30"
- Indicação de Contato "SOB" - "DESB"



*Assinatura*

**PREFEITURA MUNICIPAL DE TIANGUÁ**

PROJETO DE CONSTRUÇÃO DE ESCOLA  
CENTRO EDUCACIONAL PROF. LUCIMAR CESAR FEIX

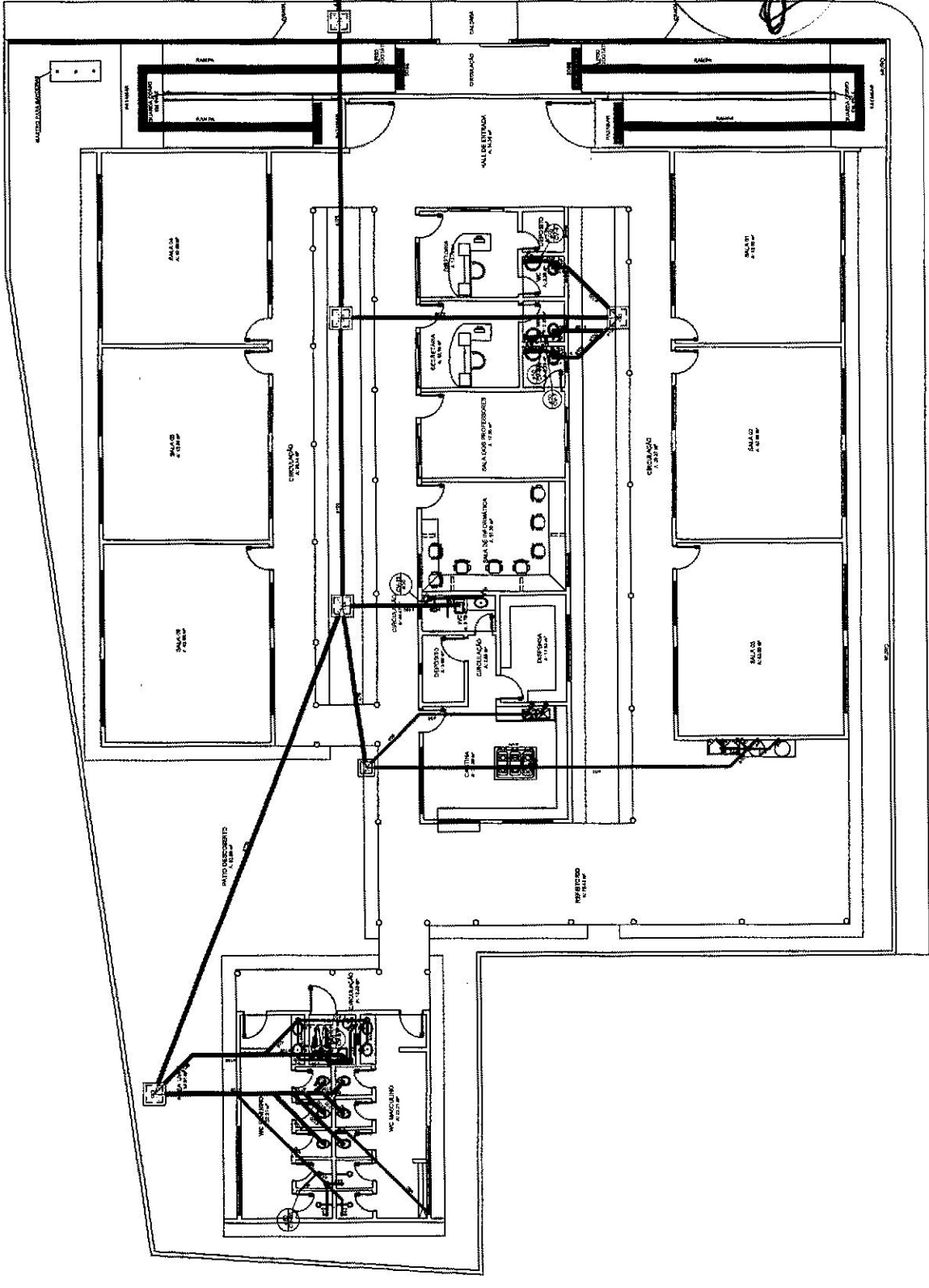
DATA: QUINTAS-FEIRA, 04/06/2022

PROJETO: ARQUITETÔNICO

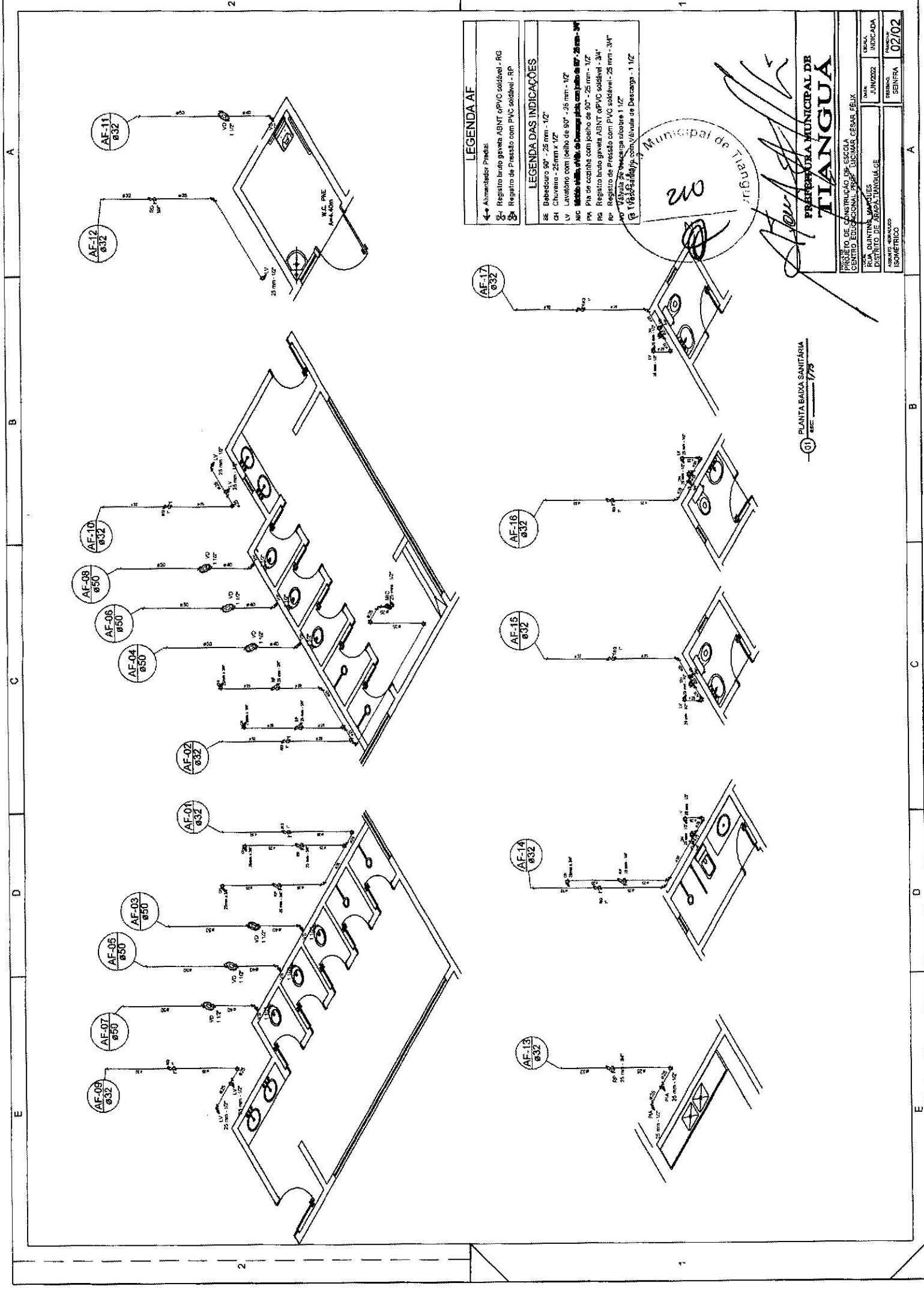
PLANTA: BANHA

ESCALA: INDICADA

SERIE: 01/01



01 PLANTA BAIXA SANITÁRIA 1/78



**LEGENDA AF**

← Alimentador Paredal  
 Ⓢ Registro bruto gaveta ABANT 6PVC soldavel - RG  
 Ⓢ Registro de Pressão com PVC soldavel - RP

**LEGENDA DAS INDICAÇÕES**

BE Batedouro 90° - 25 mm - 1/2"  
 CA Chuveiro - 25 mm x 1/2"  
 LV Lavatório com (coelho de 90° - 25 mm - 1/2"  
 MC Mictório (coelho de 90° - 25 mm - 1/2"  
 PA Pia de cozinha com pino de 90° - 25 mm - 1/2"  
 RA Registro bruto gaveta ABANT 6PVC soldavel - 3/4"  
 RE Registro de Pressão com PVC soldavel - 25 mm - 3/4"  
 VO Válvula de fechamento sobre 1 1/2"  
 Ⓢ Válvula de fechamento com válvula de Descarga - 1 1/2"

01 PLANTA BADA SANITÁRIA  
 ESC. 1/75

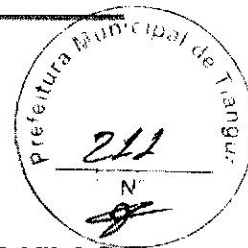
**PREFEITURA MUNICIPAL DE TIANGUÁ**

PROJETO DE CONSTRUÇÃO DE ESCOLA  
 CENTRO EDUCACIONAL PROF. LUCIMAR CESAR REIX  
 RUA QUARENTA MARQUES  
 DISTRITO DE ARAPATIANGUÁ

DATA: JUN/2022  
 INDICADA: ESPECIAL  
 REVISÃO: SEINFRA  
 PLANILHA: 02/02

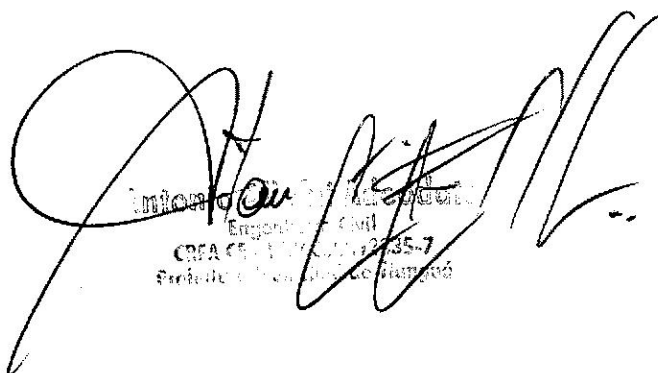


**INDICAÇÃO DA PARCELA DE MAIOR RELEVÂNCIA**



**PROJETO DE CONSTRUÇÃO DE UMA ESCOLA DE SEIS SALAS DE AULA NA VILA DO DISTRITO DE ARAPÁ.**

- CONSTRUÇÃO DE INFRAESTRUTURA EM CONCRETO ARMADO EXECUTADA COM ARMADURA CA-25 MÉDIA OU CA-60 FINA;
- LAJE PRÉ-FABRICADA PARA FORRO;
- ALVENARIA DE TIJOLO CERÂMICO FURADO;
- PISO INDUSTRIAL;
- TELHA CERÂMICA.

  
Intenção de Projeto  
Engenharia Civil  
CREA CE 11702/2012-35-7  
Projeto de Engenharia de Tianguá