



MEMORIAL DESCRITIVO

PROJETO

CONSTRUÇÃO DE QUIOSQUE E REPAROS NA PRAÇA

LOCAL: DISTRITO DE CARUATAÍ (OLINDA)

MUNICÍPIO DE TIANGUÁ

CEARÁ

ESTE VOLUME DISPÕE:

- MEMORIAL DESCRITIVO;
- ESPECIFICAÇÕES TÉCNICAS;
- ORÇAMENTO, CRONOGRAMA E COMPOSIÇÃO DE BDI;
- MEMORIAL DE CÁLCULO;
- COMPOSIÇÃO DE PREÇO;
- PLANTAS;

APRESENTAÇÃO

Este relatório descreve os estudos elaborados para o PROJETO DE CONSTRUÇÃO DE QUIOSQUE E REPAROS NA PRAÇA DA OLINDA, município de Tianguá-CE.



Para elaboração desse trabalho, foram observados os seguintes parâmetros:

- Normas Técnicas da ABNT;
- Especificações de Serviços da SEINFRA-CE;
- Procedimentos, Normas e padrões adotados pela Prefeitura Tianguá.

Quaisquer dúvidas, esclarecimentos ou sugestões deverão ser informados a SEINFRA (Secretaria de Infraestrutura Turismo e Meio Ambiente):

AV: Moises Moita
Tianguá-Ce, nº 785, Planalto.

J WEBEM M. DE HOLANDA FILHO
ENGENHEIRO CIVIL
CREA CE 49.588 - D
RNP: 061106720-6



MEMORIAL DESCRITIVO

1.0 – OBJETO:

CONSTRUÇÃO DE QUIOSQUE E REPAROS NA PRAÇA DA OLINDA, Município de Tianguá-CE.

2.0 – PROJETO:

A execução das obras deverá obedecer integralmente e rigorosamente as especificações e detalhes que serão fornecidos ao construtor com todas as características à perfeita execução dos serviços, e qualquer alteração nas especificações originais deverá ser comunicada a prefeitura e dependerá da aprovação da Fiscalização da Prefeitura Municipal.

3.0 – NORMAS:

Faz parte integrante deste, independente de transição, todas as normas, especificações e métodos da Associação Brasileira de Normas Técnicas (ABNT), e Secretaria de Infra-Estrutura do Estado do Ceará (SEINFRA) que tenham relação com os serviços objeto do contrato.

4.0 – ASSISTENCIA TÉCNICA E ADMINISTRATIVA

A empreiteira se obriga a conhecer as responsabilidades legais vigentes, prestar toda assistência técnica e administrativa necessária a fim de impedir andamento inconveniente às obras ou serviços.

A responsabilidade técnica da obra será de Profissional pertencente ao quadro de pessoal da empreiteira e devidamente habilitado e registro no Conselho Regional de Engenharia e Arquitetura – CREA.

A construtora contratada deverá ficar responsável pela segurança e vigilância da obra, utilizando-se de profissionais habilitados para este tipo de serviço.

5.0 – MATERIAIS, MÃO DE OBRA E EQUIPAMENTO

Todo material a ser utilizado na obra deverá ser de primeira qualidade. A mão de obra deverá ser idônea, de modo a reunir uma equipe homogênea e competente que assegurem a qualidade e o bom andamento dos serviços.

Deverão ter no canteiro todo equipamento mecânico e ferramental necessário ao bom desenvolvimento dos serviços.



6.0 – DISPOSIÇÕES GERAIS

Estas especificações têm por objetivo estabelecer e determinar condições e tipo de materiais a serem empregados, assim como fornecer detalhes construtivos a cerca dos serviços que ocorrerão por ocasião da obra, bem como especificar os locais e áreas a serem executados os serviços. Qualquer discrepância entre estas especificações e os locais de obras "in situ" a dúvida será dirimida pela fiscalização.

Correrá por conta da empreiteira, toda responsabilidade com as instalações provisórias, de segurança da obra.

J. Webem M. de Holanda

J WEBEM M. DE HOLANDA FILHO
ENGENHEIRO CIVIL
CREA CE 49.586 - D
RNP 081108955-6



ETAPAS DE SERVIÇOS A SEREM EXECUTADAS:

1.0- SERVIÇOS PRELIMINARES

1.1 - Limpeza do terreno

A limpeza do terreno no local de implantação da obra se dará basicamente com a retirada de grama e a camada de terra vegetal, bem como a retirada das árvores e arbustos que possam existir no local. Para isso fica a critério da contratada a escolha dos equipamentos que sejam capazes de executar tais serviços.

Os serviços serão executados de forma que não interfiram no tráfego existente nas imediações, devendo a contratada organizar a saída de veículos destinados ao "bota fora" dos rejeitos. A empresa contratada deverá consultar a Prefeitura Municipal de Tianguá para que a mesma indique o local apropriado para a deposição dos rejeitos.

2.0- INSTALAÇÃO DO CANTEIRO DE OBRAS

2.1 – Ligações prediais de água, esgoto e energia

As ligações de água/esgoto e energia deverão seguir as orientações das concessionárias locais e a locação das mesmas deverá seguir o projeto arquitetônico e/ou específico para cada ligação, rigorosamente.

A contratada deverá providenciar as ligações prediais, conforme a necessidade do prédio e especificados na planilha orçamentária, bem como locar a posição dos mesmos, de forma que a leitura dos medidores seja feita pelo passeio público, sem necessidade dos funcionários das concessionárias adentrarem ao prédio.

2.2 – Instalações provisórias

Deverá ser montado um canteiro de obras de forma organizada para que se tenha um bom desempenho das tarefas, evitando-se materiais e equipamentos que não estejam sendo utilizados no momento, com retirada periódica das sobras e entulhos.

A obra deverá ser fechada com tapumes de madeira revestidos com pintura látex ou esmalte sintético, devidamente estruturado, de forma a proporcionar vedação e proteção aos transeuntes, atendo às normas vigentes.

A contratada deverá providenciar uma placa contendo todas as informações exigidas pela contratante, devendo ser fixada em local visível.

Deverá ser construído um barracão para depósito de materiais e equipamentos, cabendo a contratada definir o local mais apropriado entre as áreas sugeridas pela contratante. A contratada também deverá providenciar sanitários e refeitório para os operários, seguindo as normas de higiene estabelecidas pelo órgão competente (NR-18).

O barracão deverá conter um local para escritório.

2.3 – Locação das obras

Q.:



Serão implantados marcos com cotas de nível perfeitamente definidas para demarcação dos eixos.

A locação da obra terá de ser global, sobre um ou mais quadros de madeira (gabaritos), que envolvam o perímetro da edificação, devidamente nivelado, em esquadro e demarcado com pregos indicando o eixo dos pilares. O gabarito estará distante pelo menos 1,00m (um metro) da área a ser edificada. Fica também como opção a locação da obra através de instrumentos ópticos.

3.0- MOVIMENTAÇÃO DE TERRA

3.1 – Escavação, carga e transporte do material escavado

O movimento de terra compreenderá a retirada de terra e preparação do terreno de acordo com os níveis indicados no projeto de Arquitetura, além das valas preparadas para execução das fundações e canaletas de águas pluviais. Deverão ser observados os caimentos indicados nos projetos de Hidráulica e Arquitetura.

As seções em aterro deverão ser compactadas em camadas sucessivas de aproximadamente 20cm cada até o nível de execução da preparação do piso.

A abertura das valas para fundação deverá obedecer às cotas dos projetos de Estrutura e Arquitetura.

4.0– INFRA-ESTRUTURA

4.1 - Fundações profundas

Informações preliminares

A construção deverá seguir rigorosamente o projeto de fundações.

As estacas de concreto deverão estar de acordo com o projeto executivo de estrutura e normas da ABNT, principalmente NBR-6118/2003 (projetos de estruturas de concreto), NBR-14931/2003 (execução de estruturas de concreto) e NBR-6122.

Para a aceitação das estacas, a contratada deverá fornecer Certidão de Resistência à Compressão Simples do concreto utilizado nas estacas.

Serão consideradas defeituosas as estacas que apresentarem fissuras visíveis que se estendam por todo o perímetro da seção transversal, ou quando acusarem qualquer defeito que afete a sua resistência ou vida útil.

É de responsabilidade da Contratada a substituição das estacas consideradas defeituosas pela Fiscalização.

Deverá ser verificado o prumo das estacas durante o apiloamento do fuste.

Em caso de qualquer problema durante a abertura do fuste, deverá ser consultado a fiscalização. Ficará por conta da Contratada todos os custos de qualquer estudo ou modificações que se fizerem necessárias.

Em estacas vizinhas deverá ser tomado cuidados especiais para não danificar os fustes recém abertos, principalmente se a distância for inferior a 5 vezes o diâmetro da estaca.

Prever a proteção adequada da abertura do fuste caso a estaca não seja concretada no mesmo instante.

Quando solicitado pela Fiscalização; a contratada deverá executar prova de carga de acordo com a NBR-12131.

Qualquer necessidade de modificação no projeto, devido à impossibilidade executiva, só poderá ser feita com autorização da Fiscalização, após solicitar

Q .

junto aos autores do projeto de estrutura, e do parecer do autor do projeto de fundações, as alterações cabíveis.

Após a concretagem das estacas a contratante deverá verificar a locação dos eixos, as alterações deverão ser registradas no projeto; estes dados deverão ser fornecidos à Fiscalização que encaminhará ao projetista que fará estudo das modificações quando necessárias, cujo custo correrá por conta da contratada.

O concreto utilizado nas estacas terá resistência mínima a compressão aos 28 dias de $f_{ck} = 180 \text{ Kgf/cm}^2$, com abatimento mínimo de 20mm e máximo igual a 40mm, sendo caracterizado como consistência "Firme".



4.2 – Serviços gerais de fundações

Informações preliminares

As escavações de valas para execução das vigas baldrame e blocos de fundação obedecerão aos níveis de projeto, observando a execução de escoramento em escavações com profundidades superiores a 2,00 metros ou na ocorrência de solos porosos.

O fundo das valas será devidamente apiloado para receber lastro de concreto não estrutural.

As superfícies a serem aterradas serão previamente limpas e o material utilizado para o aterro deverá ser escolhido. O aterro será executado em camadas sucessivas de 30cm, devidamente molhado e apiloado manualmente. Os blocos de fundação e vigas baldrame estão detalhados em projeto específico.

O concreto a ser utilizado terá resistência mínima a compressão aos 28 dias de $f_{ck} = 200 \text{ Kgf/cm}^2$, com abatimento mínimo de 40mm e máximo igual a 60mm, sendo caracterizado como consistência "Plástica".

As armaduras serão montadas com aço CA50 e CA60 dependendo de sua utilização.

6.0 – Garantias técnicas

A firma construtora garantirá o perfeito funcionamento das instalações, a qualidade dos materiais empregados e o atendimento às exigências impostas pelas Repartições, Fabricantes, departamentos e Concessionárias dos diversos serviços (SABESP).

A firma construtora deverá dar completa assistência àquelas Repartições, até o término da construção do prédio em questão.

É ainda obrigação da Construtora a substituição por sua conta, de qualquer material ou aparelho de seu fornecimento que apresentar defeitos decorrentes de fabricação ou de instalação impróprias.

7.0 - INSTALAÇÕES ELÉTRICAS

As instalações elétricas, compreendendo força, luz e lógica, serão executadas rigorosamente de acordo com os respectivos projetos e memoriais descritivos, normas da ABNT e determinações da concessionária de energia elétrica local.

Todas as instalações elétricas deverão satisfazer às prescrições das Normas Brasileiras (ABNT), CPFL e Corpo de Bombeiros.

Normas Técnicas para a instalação:

W

- NBR 5410 – Instalações Elétricas de Baixa Tensão.
- NBR 5459 – Manobra e Proteção de Circuitos.
- NBR 5474 – Conectores elétricos.
- NBR IEC 50-826 – Instalações Elétricas em Edificações.
- NBR 6880 – Condutores Elétricos.
- NBR 6148 – Condutores Elétricos.
- NBR 6812 – Condutores Elétricos.
- NBR 7288 – Condutores Elétricos.
- NBR 5598 – Eletroduto rígido de aço-carbono.
- NBR 6150 – Eletroduto de PVC rígido – Especificação.
- NBR 5361 – Disjuntores de baixa tensão.
- NBR 5419 – Proteção de estruturas contra descargas atmosféricas.



Todos os materiais elétricos a serem empregados na instalação elétrica desta obra deverão ter obrigatoriamente, a marca de conformidade e o selo de **certificação** homologado pelo **INMETRO**.

A Construtora deverá garantir o perfeito funcionamento das instalações, a qualidade dos materiais empregados e a aprovação junto à CPFL.

A construtora deverá substituir sem nenhum ônus a contratante, quaisquer equipamentos e/ou materiais que apresentarem problemas devido às instalações impróprias.

Entrada em baixa tensão

Tensão de Alimentação da obra: 220Y127 Volt - trifásico mais neutro.

Esquema de aterramento adotado no projeto TN-S.

Nota 1: O condutor de proteção (terra) deverá ser instalado obrigatoriamente, no mesmo eletroduto dos condutores de fase e de neutro para se reduzir à impedância do percurso da corrente de falta e no caso dos condutores de fase a reatância indutiva.

A entrada de energia, para a referida edificação será através de um padrão, conforme Norma da Concessionária de energia CPFL, na tensão de 220V trifásico mais Neutro.

Nota 2: Todos os disjuntores deverão ser identificados com o código do quadro de distribuição correspondente, com placas de policarbonato transparente, com escrita em branco e fundo preto.

Rede de baixa tensão

CONDUTORES DOS RAMAIS SUBTERRÂNEOS

Características técnicas: Construção: formado por fios flexíveis de cobre eletrolítico nu, têmpera mole, encordoamento classe 5.

Isolação: PVC (70º) – composto termoplástico de Cloreto de Polivinila.

Q. S.

Cobertura: PVC – Composto termoplástico de Cloreto de Polivinila, flexível, tipo ST1 na cor preta.

Normas: NBR 6880 – Condutores de cobre mole para fios e cabos isolados.

NBR 7288 – Cabos de potência com isolamento sólida extrudada de Cloreto de Polivinila (PVC) ou polietileno (PE) para tensões de 1KV a 6KV.

Identificar as fases com marcadores ou com adesivo vinílico nas cores recomendadas para os barramentos.

Nota 3: Em todas as entradas e saídas das caixas de passagem subterrâneas, deverão ser deixadas uma folga de cabos de 1,0m.

CONDUTORES INTERNOS EM ELETRODUTO

1. Características técnicas:

Condutor flexível: formado por fios de cobre eletrolítico nu, têmpera mole, atendendo no mínimo à classe 5 de encordoamento.

Isolação: PVC (70º) – Composto Termoplástico de Polivinila.

Normas: NBR 6880 – Condutores de cobre mole para fios e cabos isolados.

NBR 6148 – Condutores isolados com isolação extrudada de PVC para tensões até 750 Volts – Sem cobertura.

NBR 6812 – Fios e cabos elétricos – Ensaio Queima Vertical (fogueira).

Identificação dos condutores: Os cabos Antichama BWF flexível, serão utilizados nas seguintes cores: fases: preta; branca; vermelha.

Neutro azul-clara e para o condutor de proteção (terra) verde ou verde/amarelo.

Nota 4: As emendas dos condutores deverão ser soldadas e isoladas com uma camada 50% de fita alta fusão 15 KV e para proteção mecânica com uma camada de fita PVC normal.

QUADROS DE DISTRIBUIÇÃO

Os quadros de distribuição interna têm como protótipo de referência para projeto, os quadros cemar multi - plus – com uma fileira horizontal de embutir, com todos os acessórios necessários.

Disjuntores: Os disjuntores com os calibres indicados nos diagramas serão do tipo UL curva C, com Icc de 10 KA. E obrigatoriamente deverão obedecer a Portaria 43/2001 do INMETRO.

Analogamente os interruptores, plugues e tomadas, obrigatoriamente deverão obedecer a Portaria 82 e 83/2001 do INMETRO.



21

Nota 5: Todos os quadros e circuitos deverão ser identificados, nos condutores dos circuitos e na placa frontal dos quadros de disjuntores, conforme projeto

TUBULAÇÕES: Quando embutidas, as tubulações não poderão ser feitas em pilares, vigas ou elementos vazados.

Os alimentadores deverão ser em PVC rígido pesado e protegido por um envelope de concreto magro, quando embutidos no piso e em ferro galvanizado quando aparentes.

Durante a concretagem, todas as extremidades deverão ser protegidas.

As ligações entre eletrodutos e caixa deverão ser feitas com buchas e arruelas. comprimento máximo das tubulações não deverá exceder a 15m, sendo então necessário a colocação de caixas de passagem.

Os eletrodutos serão de PVC rígido, quando não indicados em projeto.

ENFIAÇÃO: Será feita depois do revestimento das paredes, tetos e pisos. Onde houver azulejos, só depois de pronto o acabamento.

Será feita depois de colocadas as portas e janelas, protegendo assim contra a penetração das chuvas.

Será feita depois dos eletrodutos terem sido limpos e secos. O número máximo de condutores contidos em um eletroduto, obedecerá ao projeto, deverá estar de acordo com NBR e todas as emendas deverão estar eletricamente perfeitas e isoladas. Em hipótese alguma serão permitidas emendas de condutores, dentro dos eletrodutos.

8.0 – URBANIZAÇÃO

A urbanização será composta da reestruturação para plantio de árvores, pintura do meio-fio e a instalação de bancos.

9.0 – IMPLANTAÇÃO DE QUIOSQUE

A execução e construção do quiosque seguirá todo o procedimento estipulado em orçamento.

A mesma, terá suas fundações executadas em conformidade com o que se pede, bem como a elevação de alvenarias que serão feitas em tijolo aparente com argamassa de cimento e areia.

A cobertura será em madeira com ripas, caibro e linhas. E sobre elas a telha de cerâmica. Como a mesma possuirá quatro quedas d'água será executada a cumeeira e a beira e bica.

Para finalizar os trabalhos na cobertura virá a laje para forros com sua impermeabilização com manta asfáltica.

Durante a execução do revestimento, prosseguirá com cerâmicas na parte q mais sofrerá umidades.

10.0 - LIMPEZA GERAL

O construtor deverá entregar a obra completamente acabada e limpa, os pisos lavados e limpos, vidros lavados, aparelhos sanitários limpos assim como os azulejos. Todo o piso das áreas externas deverá estar perfeitamente isento de detritos.



☺

PREFEITURA MUNICIPAL DE TIANGUÁ-CE

OBRA: CONSTRUÇÃO DE UM QUIOSQUE NA PRAÇA CENTRAL DO DISTRITO DE CARUATAI.

DATA: 15 DE SETEMBRO DE 2022.

LOCAL: DISTRITO DE CARUATAI, MUNICIPIO DE TIANGUÁ-CE.

REF.: TABELA SEINFRA 27.1 DESONERADA



Prefeitura de
Tianguá

- PLANILHA DE ORÇAMENTO

SEINFRA (CODIGO)	ITEM	DESCRIÇÃO	UNID.	QUANT.	VALOR UNIT.	TOTAL
CONSTRUÇÃO DE QUIOSQUE						
1.0 SERVIÇOS PRELIMINARES						R\$ 2.895,29
C2942	1.1	RETIRADA DE PAVIMENTAÇÃO EM PEDRA PORTUGUESA	M2	54,02	R\$ 7,78	R\$ 420,28
C2204	1.2	RETIRADA DE ÁRVORES	UN	5,00	R\$ 373,20	R\$ 1.866,00
C3954	1.3	CAPINA MANUAL	M2	998,39	R\$ 0,61	R\$ 609,02
2.0 ESQUADRIAS						R\$ 7.658,32
C1977	2.1	PORTA EXTERNA DE CEDRO LISA COMPLETA UMA FOLHA (0.80X 2.10)m	UN	1,00	R\$ 754,67	R\$ 754,67
C1985	2.2	PORTA INTERNA DE CEDRO LISA COMPLETA UMA FOLHA (0.60X 2.10)m	UN	2,00	R\$ 737,60	R\$ 1.475,20
C0804	2.3	COBOGÓ ANTI-CHUVA (50x40)cm C/ARG. CIMENTO E AREIA TRAÇO 1.3	M2	1,25	R\$ 83,13	R\$ 103,91
C1969	2.4	PORTA DE AÇO EM CHAPA ONDULADA OU GRADES DE ENROLAR	M2	7,20	R\$ 324,89	R\$ 2.339,21
C1939	2.5	PORTÃO DE FERRO EM BARRA CHATA TIPO TIJOLINHO	M2	1,89	R\$ 184,98	R\$ 349,61
C0359	2.6	BANCADA DE MÁRMORE LARG = 0,60m ESP = 3cm	M	6,00	R\$ 319,64	R\$ 1.917,84
C1279	2.7	ESMALTE DUAS DEMÃOS EM ESQUADRIAS DE FERRO	M2	14,40	R\$ 37,76	R\$ 543,74
C1280	2.8	ESMALTE DUAS DEMÃOS EM ESQUADRIAS DE MADEIRA	M2	8,40	R\$ 20,73	R\$ 174,13
3.0 ALVENARIA DE ELEVAÇÃO						R\$ 11.144,07
C2784	3.1	ESCAVAÇÃO MANUAL SOLO DE 1A.CAT. PROF. ATÉ 1,50m	M3	18,60	R\$ 41,21	R\$ 766,51
C0330	3.2	ATERRO C/COMPACTAÇÃO MANUAL S/CONTROLE MAT. C/AQUISIÇÃO	M3	18,60	R\$ 93,40	R\$ 1.737,24
C3604	3.3	MUTIRÃO MISTO - ALVENARIA DE EMBASAMENTO C/TIJ. FURADO, C/ ARG. MISTA C/CAL HIDRATADA	M3	2,27	R\$ 403,41	R\$ 915,74
C1279	3.4	LASTRO DE CONCRETO INCLUINDO PREPARO E LANÇAMENTO	M3	0,45	R\$ 527,55	R\$ 237,40
C4291	3.5	ARMADURA CA-50A MÉDIA D= 6,3 A 10,0mm	KG	116,43	R\$ 14,13	R\$ 1.645,16
C0073	3.6	CONCRETO MOLDADO "IN LOCO" FCK ACIMA DE 10 MPa, INCLUSIVE LANÇAMENTO E CURA	M3	1,94	R\$ 653,36	R\$ 1.267,52
C3532	3.7	ALVENARIA DE TIJOLO CERÂMICO FURADO (9x19x19)cm C/ARGAMASSA MISTA DE CAL HIDRATADA ESP.=10cm (1:2:8)	M2	72,64	R\$ 59,82	R\$ 4.345,32
C3532	3.8	MUTIRÃO MISTO - VERGA RETA DE CONCRETO ARMADO	M3	0,18	R\$ 1.273,25	R\$ 229,19
4.0 COBERTURA						R\$ 12.308,62
C4419	4.1	LAJE PRÉ-FABRICADA P/ FÓRRO - VÃO DE 3,01 A 4 m	M2	37,21	R\$ 105,47	R\$ 3.924,54
C2678	4.2	VIGA DE MADEIRA MACIÇA 6" X 3"	M	37,21	R\$ 59,15	R\$ 2.200,97
C4459	4.3	MADEIRAMENTO P/ TELHA CERÂMICA - (RIPA, CAIBRO)	M2	53,29	R\$ 52,61	R\$ 2.803,59
C4462	4.4	TELHA CERÂMICA	M2	53,29	R\$ 63,38	R\$ 3.377,52
5.0 REVESTIMENTO						R\$ 9.550,02
C0776	5.1	CHAPISCO C/ ARGAMASSA DE CIMENTO E AREIA S/PENEIRAR TRAÇO 1:3 ESP.= 5mm P/ PAREDE	M2	145,28	R\$ 6,18	R\$ 897,83
C3409	5.2	REBOCO C/ ARGAMASSA DE CIMENTO E AREIA S/ PENEIRAR, TRAÇO 1:4	M2	106,08	R\$ 32,84	R\$ 3.483,67
C1220	5.3	EMBOÇO C/ ARGAMASSA DE CIMENTO E AREIA S/ PENEIRAR, TRAÇO 1:3 CERÂMICA ESMALTADA RETIFICADA C/ ARG. PRÉ-FABRICADA ACIMA DE 30x30cm (900cm²) - PEI-5/PEI-4 - P/ PAREDE	M2	39,20	R\$ 31,99	R\$ 1.254,01
C4445	5.4	REJUNTAMENTO C/ ARG. PRÉ-FABRICADA, JUNTA ENTRE 6mm E 10mm EM CERÂMICA, ACIMA DE 30x30 cm (900 cm²) E PORCELANATOS (PAREDE/PISO)	M2	39,20	R\$ 90,17	R\$ 3.534,66
C2828	5.5	REJUNTAMENTO C/ ARG. PRÉ-FABRICADA, JUNTA ENTRE 6mm E 10mm EM CERÂMICA, ACIMA DE 30x30 cm (900 cm²) E PORCELANATOS (PAREDE/PISO)	M2	39,20	R\$ 9,69	R\$ 379,85
6.0 PINTURAS - ALVENARIAS						R\$ 3.180,72
C2461	5.1	TEXTURA ACRÍLICA 1 DEMÃO EM PAREDES EXTERNAS	M2	72,64	R\$ 14,48	R\$ 1.051,83
C1615	5.2	LATEX DUAS DEMÃOS S/MASSA PARA LAJE	M2	37,21	R\$ 19,38	R\$ 721,13
C1615	5.3	LATEX DUAS DEMÃOS EM PAREDES INTERNAS S/MASSA	M2	72,64	R\$ 19,38	R\$ 1.407,76
7.0 INSTALAÇÃO ELÉTRICA						R\$ 5.845,57
C1637	7.1	LUMINÁRIA FLUORESCENTE COMPLETA (1 X 32)W	UN	7,00	R\$ 82,50	R\$ 577,50
C1494	7.2	INTERRUPTOR UMA TECLA SIMPLES 10A 250V	UN	3,00	R\$ 15,48	R\$ 46,44
C1479	7.3	INTERRUPTOR DUAS TECLAS SIMPLES 10A 250V	UN	1,00	R\$ 27,31	R\$ 27,31
C1947	7.4	PONTO ELÉTRICO, MATERIAL E EXECUÇÃO	PT	10,00	R\$ 229,58	R\$ 2.295,80
C2493	7.5	TOMADA UNIVERSAL 10A 250V	UN	3,00	R\$ 16,30	R\$ 48,90
C0629	7.6	CAIXA DE PASSAGEM COM TAMPA PARAFUSADA 400X400X150mm	UN	1,00	R\$ 158,13	R\$ 158,13
C4765	7.7	ATERRAMENTO COMPLETO C/ HASTE COPPERWELD 5/8"X 2,40M	UN	1,00	R\$ 257,01	R\$ 257,01
C4958	7.8	POSTE DE CONCRETO CIRCULAR, RESISTÊNCIA NOMINAL 200KG, H= 7,00M, PESO APROXIMADO 670 KG	UN	1,00	R\$ 770,08	R\$ 770,08
C2090	7.9	QUADRO P/ MEDIÇÃO EM POSTE DE CONCRETO	UN	1,00	R\$ 1.352,03	R\$ 1.352,03
C2077	7.10	QUADRO DE DISTRIBUIÇÃO DE LUZ EMBUTIR ATÉ 6 DIVISÕES, C/BARRAMENTO	UN	1,00	R\$ 172,51	R\$ 172,51
C1092	7.11	DISJUNTOR MONOPOLAR EM QUADRO DE DISTRIBUIÇÃO 10A	UN	1,00	R\$ 20,76	R\$ 20,76
C4582	7.12	DISPOSITIVO DE PROTEÇÃO CONTRA SURTOS DE TENSÃO - DPS's - 40 KA/440V	UN	1,00	R\$ 119,10	R\$ 119,10
8.0 INSTALAÇÃO HIDRO SANITÁRIA						R\$ 9.653,48
C1948	8.1	PONTO HIDRÁULICO, MATERIAL E EXECUÇÃO	PT	6,00	R\$ 214,28	R\$ 1.285,68
C1950	8.2	PONTO SANITÁRIO, MATERIAL E EXECUÇÃO	PT	5,00	R\$ 193,21	R\$ 966,05
C1618	8.3	LAVATÓRIO DE LOUÇA BRANCA C/COLUNA, C/ TORNEIRA E ACESSÓRIOS	UN	2,00	R\$ 599,22	R\$ 1.198,44
C0348	8.4	BACIA DE LOUÇA BRANCA C/CAIXA ACOPLADA	UN	2,00	R\$ 741,43	R\$ 1.482,86
C4670	8.5	PORTA PAPEL METÁLICO	UN	2,00	R\$ 30,90	R\$ 61,80
C1990	8.6	PORTA SABÃO LÍQUIDO DE VIDRO (INSTALADO)	UN	2,00	R\$ 42,25	R\$ 84,50
C1998	8.7	PORTA TOALHA DE PAPEL - METÁLICO (INSTALADO)	UN	2,00	R\$ 44,79	R\$ 89,58

Handwritten signature or mark.

OBRA: CONSTRUÇÃO DE UM QUIOSQUE NA PRAÇA CENTRAL DO DISTRITO DE CARUATAI
 DATA: 15 DE SETEMBRO DE 2022.
 LOCAL: DISTRITO DE CARUATAI, MUNICIPIO DE TIANGUÁ-CE.
 REF.: TABELA SEINFRA 27.1 DESONERADA



Prefeitura de
Tianguá

- PLANILHA DE ORÇAMENTO -

SEINFRA (CODIGO)	ITEM	DESCRIÇÃO	Nº UNID.	QUANT.	VALOR UNIT.	TOTAL
C4595	8.8	CAIXA D'ÁGUA EM POLIETILENO CAP.310 ATÉ 500 L, COM TAMPA	UN	1,00	R\$ 225,87	R\$ 225,87
C3017	8.9	PIA DE AÇO INOX (1,20x0,60)m C/ 1 CUBA E ACESSÓRIOS	UN	1,00	R\$ 578,59	R\$ 578,59
C2504	8.10	TORNEIRA DE PRESSÃO CROMADA LONGA P/PIA	UN	1,00	R\$ 110,71	R\$ 110,71
C2157	8.11	REGISTRO DE GAVETA BRUTO D= 20mm (3/4")	UN	3,00	R\$ 43,33	R\$ 129,99
C0603	8.12	CAIXA EM ALVENARIA (40X40X60cm) DE 1/2 TIJOLO COMUM, LASTRO DE CONCRETO E TAMPA DE CONCRETO	UN	3,00	R\$ 273,82	R\$ 821,46
C4162	8.13	FOSSA SÉPTICA E SUMIDOURO EM ANÉIS D=1,20M	UN	1,00	R\$ 2.590,10	R\$ 2.590,10
C2506	8.14	TORNEIRA DE PRESSÃO P/JARDIM DE 3/4"	UN	1,00	R\$ 27,85	R\$ 27,85
9.0 PISO						R\$ 3.623,34
C1611	9.1	LASTRO DE CONCRETO REGULARIZADO ESP.= 5CM	M2	37,21	R\$ 37,97	R\$ 1.412,86
C3001	9.2	CERÂMICA ESMALTADA RETIFICADA C/ ARG. PRÉ-FABRICADA ACIMA DE 30x30 cm (900 cm²) - PEI-5/PEI-4 - P/ PISO	M2	18,49	R\$ 85,82	R\$ 1.586,81
C1129	9.3	REJUNTAMENTO C/ ARG. PRÉ-FABRICADA, JUNTA ENTRE 2mm E 6mm EM CERÂMICA, ATÉ 30x30 cm (900 cm²) (PAREDE/PISO)	M2	18,49	R\$ 9,36	R\$ 173,07
C2181	9.4	REGULARIZAÇÃO DE BASE C/ ARGAMASSA CIMENTO E AREIA S/ PENEIRAR, TRAÇO 1:3 - ESP= 3cm	M2	18,49	R\$ 24,37	R\$ 450,60
10.0 BANCOS E ASSENTOS						R\$ 7.943,64
C1043	10.1	DEMOLIÇÃO DE ALVENARIA DE TIJOLOS S/ REAPROVEITAMENTO	M3	20,48	R\$ 52,88	R\$ 1.082,98
C2784	10.2	ESCAVAÇÃO MANUAL SOLO DE 1A.CAT. PROF. ATÉ 1.50m	M3	1,02	R\$ 41,21	R\$ 42,03
C4128	10.3	TIJOLINHO APARENTE 6,50x18cm C/ ARGAMASSA DE CIMENTO E AREIA 1:3	M2	30,72	R\$ 98,93	R\$ 3.039,13
C1111	10.4	CONCRETO MOLDADO "IN LOCO" FCK ACIMA DE 10 MPa, INCLUSIVE LANÇAMENTO E CURA	M3	0,64	R\$ 653,36	R\$ 418,15
C1114	10.5	ARMADURA CA-25 MÉDIA D= 6,3 A 10,0mm	KG	51,20	R\$ 14,92	R\$ 748,54
I6681	10.6	PRANCHA DE MADEIRA MAÇARANDUBA (2,15X0,25X0,05)m	UN.	18,00	R\$ 143,08	R\$ 2.575,44
I0794	10.7	CHUMBADOR TIPO PARABOULT 3/8 X 3 1/2"	UN.	96,00	R\$ 3,37	R\$ 323,52
11.0 PINTURA MEIO-FIO						R\$ 886,05
C0588	11.1	CAIXÃO EM DUAS DEMÃOS COM SUPERCAL	M2	196,90	R\$ 4,50	R\$ 886,05
TOTAL GERAL DOS SERVIÇOS SEM BDI						R\$ 74.687,12
BDI 25,08%						R\$ 18.731,53
TOTAL GERAL DOS SERVIÇOS						R\$ 93.418,65

IMPORTA O PRESENTE ORÇAMENTO O VALOR DE R\$ R\$ 93.418,65

(NOVENTA E TRES MIL, QUATROCENTOS E DEZOITO REIAS E SESSENTA E CINCO CENTAVOS).

@ folowla

J WEBEM M. DE HOLANDA FILHO
ENGENHEIRO CIVIL
CREA CE 49.586 - D
RNP: 061109955-6

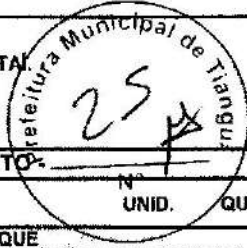
PREFEITURA MUNICIPAL DE TIANGUÁ-CE

OBRA: CONSTRUÇÃO DE UM QUIOSQUE NA PRAÇA CENTRAL DO DISTRITO DE CARUATAI

DATA: 06 DE AGOSTO DE 2022.

LOCAL: DISTRITO DE CARUATAI, MUNICIPIO DE TIANGUÁ-CE.

REF.: TABELA SEINFRA 27.1 DESONERADA



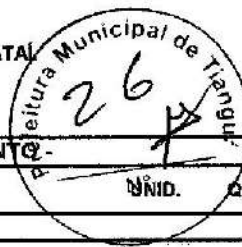
Prefeitura de **Tianguá**

- PLANILHA DE ORÇAMENTO -

SEINFRA (CODIGO)	ITEM	DESCRIÇÃO	UNID.	QUANT.	CALCULO
CONSTRUÇÃO DE QUIOSQUE					
1.0 SERVIÇOS PRELIMINARES					
C2942	1.1	RETIRADA DE PAVIMENTAÇÃO EM PEDRA PORTUGUESA	M2	54,02	LARGURA 7,27M X COMPRIMENTO 7,43M
C2204	1.2	RETIRADA DE ÁRVORES	UN	5,00	5,00 UNIDADES
C3954	1.3	CAPINA MANUAL	M2	998,39	PERIMETRO A SER TRABALHADO 41,65+41,65+135,85+135,85+135,85 +41,65+83,7+64,21+64,21+64,21+64,21+41,65+83,7
2.0 ESQUADRIAS					
C1977	2.1	PORTA EXTERNA DE CEDRO LISA COMPLETA UMA FOLHA (0.80X 2.10)m	UN	1,00	1,00 UNIDADE
C1985	2.2	PORTA INTERNA DE CEDRO LISA COMPLETA UMA FOLHA (0.80X 2.10)m	UN	2,00	2,00 UNIDADES
C0804	2.3	COBOGÓ ANTI-CHUVA (50x40)cm C/ARG. CIMENTO E AREIA TRAÇO 1:3	M2	1,25	PARA BANHEIROS (0,5*0,5*2)+ PARA LANCHONETE (1,5*0,5*1)
C1969	2.4	PORTA DE AÇO EM CHAPA ONDULADA OU GRADES DE ENROLAR	M2	7,20	DUAS LARGURAS (2,4+3,6)M X ALTURA 1,20M
C1999	2.5	PORTÃO DE FERRO EM BARRA CHATA TIPO TILJOLINHO	M2	1,89	LARGURA 0,9M X ALTURA 2,1M
C0359	2.6	BANCADA DE MÁRMORE LARG.= 0.60m ESP.= 3cm	M	6,00	DUAS BANCADAS (2,4+3,6)
C1279	2.7	ESMALTE DUAS DEMÃOS EM ESQUADRIAS DE FERRO	M2	14,40	DUAS LARGURAS (2,4+3,6)M X ALTURA 1,20M X 02 LADOS LARGURA DAS PORTAS
C1280	2.8	ESMALTE DUAS DEMÃOS EM ESQUADRIAS DE MADEIRA	M2	8,40	((0,8*2,1*1)+(0,6*2,1*2)) X UNIDADES DE LADOS PINTADOS 2,00
3.0 ALVENARIA DE ELEVACÃO					
C2784	3.1	ESCAVAÇÃO MANUAL SOLO DE 1A.CAT. PROF. ATÉ 1.50m	M3	18,60	LARGURA 6,05M X COMPRIMENTO 6,15M X PROFUNDIDADE 0,50M
C0330	3.2	ATERRO C/COMPACTAÇÃO MANUAL S/CONTROLE, MAT. C/AQUISIÇÃO	M3	18,60	LARGURA 6,05M X COMPRIMENTO 6,15M X ALTURA 0,50M
C3604	3.3	MUTIRÃO MISTO - ALVENARIA DE EMBASAMENTO C/TIJ. FURADO, C/ ARG. MISTA C/CAL HIDRATADA	M3	2,27	COMPRIMENTO (4,3+4,3+4,3+4,3+4,3+1,2)M X LARGURA 0,5M X ESPESSURA 0,2M
C1609	3.4	LASTRO DE CONCRETO INCLUINDO PREPARO E LANÇAMENTO	M3	0,45	COMPRIMENTO (4,3+4,3+4,3+4,3+4,3+1,2)M X LARGURA 0,1M X ESPESSURA 0,2M
C0216	3.5	ARMADURA CA-50A MÉDIA D= 6,3 A 10,0mm	KG	116,43	ITEM 3.6 X PERCENTUAL DE APROVEITAMENTO 60
C4291	3.6	CONCRETO MOLDADO "IN LOCO" FCK ACIMA DE 10 MPa, INCLUSIVE LANÇAMENTO E CURA	M3	1,94	SAPATAS (0,4*0,4*0,5*8) + PILARES (0,2*0,2*3*8) + CINTAS (4,3+4,3+4,3+4,3+4,3+1,2) X ESPESSURAS 0,1M X LARGURAS 0,15M
C0073	3.7	ALVENARIA DE TIJOLO CERÂMICO FURADO (9x19x19)cm C/ARGAMASSA MISTA DE CAL HIDRATADA ESP.=10cm (1:2:8)	M2	72,64	COMPRIMENTO (4,3+4,3+4,3+4,3+4,3+1,2)M X ALTURA 3,2M
C3532	3.8	MUTIRÃO MISTO - VERGA RETA DE CONCRETO ARMADO	M3	0,18	JANELAS (0,8*4) + COBOGOS (1,65*2) + GRANDES (3,75+2,55) X ESPESSURA 0,1 X LARGURA 0,15M
4.0 COBERTURA					
C4419	4.1	LAJE PRÉ-FABRICADA P/ FÔRRO - VÃO DE 3,01 A 4 m	M2	37,21	COMPRIMENTO 6,05M X LARGURA 6,15M
C2678	4.2	VIGA DE MADEIRA MACIÇA 6" X 3"	M	37,92	COMPRIMENTOS 10,36+10,36+4,3+4,3+4,3+4,3
C4459	4.3	MADEIRAMENTO P/ TELHA CERÂMICA - (RIPA, CAIBRO)	M2	53,29	COMPRIMENTO 7,30M X LARGURA 7,30M
C4462	4.4	TELHA CERÂMICA	M2	53,29	COMPRIMENTO 7,30M X LARGURA 7,30M
5.0 REVESTIMENTO					
C0776	5.1	CHAPISCO C/ ARGAMASSA DE CIMENTO E AREIA S/PENEIRAR TRAÇO 1:3 ESP.= 5mm P/ PAREDE	M2	145,28	COMPRIMENTO (4,3+4,3+4,3+4,3+4,3+1,2)M X ALTURA 3,2M X NUMERO DE LADOS 2,00
C3409	5.2	REBOCO C/ ARGAMASSA DE CIMENTO E AREIA S/ PENEIRAR, TRAÇO 1:4	M2	106,08	ITEM 5.1 - ITEM 5.4
C1220	5.3	EMBOÇO C/ ARGAMASSA DE CIMENTO E AREIA S/ PENEIRAR, TRAÇO 1:3	M2	39,20	ÁREA DOS BANHEIROS (1,2*4*3)+(2*4*3)+(2*0,4*1)
C4445	5.4	CERÂMICA ESMALTADA RETIFICADA C/ ARG. PRÉ-FABRICADA ACIMA DE 30x30cm (900cm²) - PEI-5/PEI-4 - P/ PAREDE	M2	39,20	ÁREA DOS BANHEIROS (1,2*4*3)+(2*4*3)+(2*0,4*1)
C2828	5.5	REJUNTAMENTO C/ ARG. PRÉ-FABRICADA, JUNTA ENTRE 6mm E 10mm EM CERÂMICA, ACIMA DE 30x30 cm (900 cm²) E PORCELANATOS (PAREDE/PISO)	M2	39,20	ÁREA DOS BANHEIROS (1,2*4*3)+(2*4*3)+(2*0,4*1)

2

OBRA: CONSTRUÇÃO DE UM QUIOSQUE NA PRAÇA CENTRAL DO DISTRITO DE CARUATAI
 DATA: 06 DE AGOSTO DE 2022.
 LOCAL: DISTRITO DE CARUATAI, MUNICÍPIO DE TIANGUÁ-CE.
 REF.: TABELA SEINFRA 27.1 DESONERADA



Prefeitura de
Tianguá

- PLANILHA DE ORÇAMENTO -

SEINFRA (CODIGO)	ITEM	DESCRIÇÃO	UNID.	QUANT.	CALCULO
6.0 PINTURAS - ALVENARIAS					
C2461	5.1	TEXTURA ACRÍLICA 1 DEMÃO EM PAREDES EXTERNAS	M2	72,64	ÁREA DA PINTURA EXTERNA
C1615	5.2	LATEX DUAS DEMÃOS S/MASSA PARA LAJE	M2	37,21	COMPRIMENTO 6,05M X LARGURA 6,15M
C1615	5.3	LATEX DUAS DEMÃOS EM PAREDES INTERNAS S/MASSA	M2	72,64	ÁREA DA PINTURA INTERNA
7.0 INSTALAÇÃO ELÉTRICA					
C1637	7.1	LUMINARIA FLUORESCENTE COMPLETA (1 X 32)W	UN	7,00	7,00 UNIDADES
C1494	7.2	INTERRUPTOR UMA TECLA SIMPLES 10A 250V	UN	3,00	3,00 UNIDADES
C1479	7.3	INTERRUPTOR DUAS TECLAS SIMPLES 10A 250V	UN	1,00	1,00 UNIDADE
C1947	7.4	PONTO ELÉTRICO, MATERIAL E EXECUÇÃO	PT	10,00	10,00 UNIDADES
C2493	7.5	TOMADA UNIVERSAL 10A 250V	UN	3,00	3,00 UNIDADES
C0629	7.6	CAIXA DE PASSAGEM COM TAMPA PARAFUSADA 400X400X150mm	UN	1,00	1,00 UNIDADE
C4765	7.7	ATERRAMENTO COMPLETO C/ HASTE COPPERWELD 5/8" X 2.40M	UN	1,00	1,00 UNIDADE
C4958	7.8	POSTE DE CONCRETO CIRCULAR, RESISTÊNCIA NOMINAL 200KG, H= 7,00M, PESO APROXIMADO 670 KG	UN	1,00	1,00 UNIDADE
C2090	7.9	QUADRO P/ MEDIÇÃO EM POSTE DE CONCRETO	UN	1,00	1,00 UNIDADE
C2067	7.10	QUADRO DE DISTRIBUIÇÃO DE LUZ EMBUTIR ATÉ 12 DIVISÕES 207X332X95mm, C/BARRAMENTO	UN	1,00	1,00 UNIDADE
C1092	7.11	DISJUNTOR MONOPOLAR EM QUADRO DE DISTRIBUIÇÃO 10A	UN	1,00	1,00 UNIDADE
C4562	7.12	DISPOSITIVO DE PROTEÇÃO CONTRA SURTOS DE TENSÃO - DPS's - 40 KA/440V	UN	1,00	1,00 UNIDADE
8.0 INSTALAÇÃO HIDRO SANITÁRIA					
C1950	8.1	PONTO HIDRÁULICO, MATERIAL E EXECUÇÃO	PT	6,00	6,00 UNIDADES
C1950	8.2	PONTO SANITÁRIO, MATERIAL E EXECUÇÃO	PT	5,00	5,00 UNIDADES
C1618	8.4	LAVATÓRIO DE LOUÇA BRANCA C/COLUNA, C/ TORNEIRA E ACESSÓRIOS	UN	2,00	2,00 UNIDADES
C0348	8.5	BACIA DE LOUÇA BRANCA C/CAIXA ACOPLADA	UN	2,00	2,00 UNIDADES
C4670	8.6	PORTA PAPEL METÁLICO	UN	2,00	2,00 UNIDADES
C1990	8.7	PORTA SABÃO LÍQUIDO DE VIDRO (INSTALADO)	UN	2,00	2,00 UNIDADES
C1996	8.8	PORTA TOALHA DE PAPEL - METALICO (INSTALADO)	UN	2,00	2,00 UNIDADES
C4595	8.9	CAIXA D'ÁGUA EM POLIETILENO CAP.310 ATÉ 500 L, COM TAMPA	UN	1,00	1,00 UNIDADE
C3017	8.9	PIA DE AÇO INOX (1.20x0.80)m C/ 1 CUBA E ACESSÓRIOS	UN	1,00	1,00 UNIDADE
C2504	8.9	TORNEIRA DE PRESSÃO CROMADA LONGA P/PIA	UN	1,00	1,00 UNIDADE
C2157	8.9	REGISTRO DE GAVETA BRUTO D= 20mm (3/4")	UN	3,00	3,00 UNIDADES
C0603	8.9	CAIXA EM ALVENARIA (40X40X60cm) DE 1/2 TIJOLO COMUM, LASTRO DE CONCRETO E TAMPA DE CONCRETO	UN	3,00	3,00 UNIDADES
C4162	8.9	FOSSA SÉPTICA E SUMIDOURO EM ANÉIS D=1,20M	UN	1,00	1,00 UNIDADE
C2506	8.9	TORNEIRA DE PRESSÃO P/JARDIM DE 3/4"	UN	1,00	1,00 UNIDADE
9.0 PISO					
C1611	9.1	LASTRO DE CONCRETO REGULARIZADO ESP.= 5CM	M2	37,21	COMPRIMENTO 6,05M X LARGURA 6,15M
C3001	9.2	CERÂMICA ESMALTADA RETIFICADA C/ ARG. PRÉ-FABRICADA ACIMA DE 30x30 cm (900 cm²) - PEI-5/PEI-4 - P/ PISO	M2	18,49	LARGURA 4,30M X COMPRIMENTO 4,30M
C1129	9.3	REJUNTAMENTO C/ ARG. PRÉ-FABRICADA, JUNTA ENTRE 2mm E 6mm EM CERÂMICA, ATÉ 30x30 cm (900 cm²) (PAREDE/PISO)	M2	18,49	LARGURA 4,30M X COMPRIMENTO 4,30M
C2181	9.4	REGULARIZAÇÃO DE BASE C/ ARGAMASSA CIMENTO E AREIA S/ PENEIRAR, TRAÇO 1:3 - ESP= 3cm	M2	18,49	LARGURA 4,30M X COMPRIMENTO 4,30M
10.0 BANCOS E ASSENTOS					
C1043	10.1	DEMOLIÇÃO DE ALVENARIA DE TIJOLOS S/ REAPROVEITAMENTO	M3	20,48	ÁREA DOS BANCOS A SEREM DOMILIDOS ALTURA 0,4M X COMPRIMENTO 0,4M X LARGURA 4,0M X UNIDADES 2,0 X QUANTIDADES DE BANCOS 16
C2784	10.2	ESCAVAÇÃO MANUAL SOLO DE 1A.CAT. PROF. ATÉ 1.50m	M3	1,02	ALTURA 0,4M X COMPRIMENTO 0,4M X LARGURA 4,0M X UNIDADES 2,0 X QUANTIDADES DE BANCOS 16
C4128	10.3	TIJOLINHO APARENTE 6,50x18cm C/ ARGAMASSA DE CIMENTO E AREIA 1:3	M2	30,72	ALTURA 0,4M X COMPRIMENTO 0,6M X LARGURA 4,00M X UNIDADES 2 X QUANTIDADE DE BANCOS 16
C4291	10.4	CONCRETO MOLDADO "IN LOCO" FCK ACIMA DE 10 MPa, INCLUSIVE LANÇAMENTO E CURA	M3	0,64	COMPRIMENTO 2,00M X ALTURA 0,4M X ESPESURA 0,05M X UNIDADE DE BANCOS 16
C0214	10.5	ARMADURA CA-25 MÉDIA D= 6,3 A 10,0mm	KG	51,20	ITEM 10.4 X PERCENTUAL DE APROVEITAMENTO 80
I6681	10.6	PRANCHA DE MADEIRA MAÇARANDUBA (2.15X0,25X0,05)m	UN.	16,00	16,00 UNIDADES
I0794	10.7	CHUMBADOR TIPO PARABOULT 3/8 X 3 1/2"	UN.	96,00	QUANTIDADES 6 X NUMERO DE BANCOS 16
11.0 PINTURA MEIO-FIO					
C0588	11.1	CAIAÇÃO EM DUAS DEMÃOS COM SUPERCAL	M2	196,90	COMPRIMENTO DO MEIO-FIO (87,5+54,4+55)M

3

PREFEITURA MUNICIPAL DE TIANGUÁ-CE

OBRA: CONSTRUÇÃO DE UM QUIOSQUE NA PRAÇA CENTRAL DO DISTRITO DE CARUATAÍ.

DATA: 15 DE SETEMBRO DE 2022.

LOCAL: DISTRITO DE CARUATAÍ, MUNICIPIO DE TIANGUÁ-CE.

REF.: TABELA SEINFRA 27.1 DESONERADA


Prefeitura de
Tianguá
COMPOSIÇÕES DE PREÇO UNITÁRIO**C2942 - RETIRADA DE PAVIMENTAÇÃO EM PEDRA PORTUGUESA - M2**

MAO DE OBRA		Unidade	Coefficiente	Preço	Total
12543	SERVENTE	H	0,5000	15,5500	7,7750
Total:					7,7750
Total Simples:					7,78
Encargos Sociais:					INCLUSO
Valor BDI:					0,00
Valor Geral:					7,78

C2204 - RETIRADA DE ÁRVORES - UN

MAO DE OBRA		Unidade	Coefficiente	Preço	Total
12543	SERVENTE	H	24,0000	15,5500	373,2000
Total:					373,2000
Total Simples:					373,20
Encargos Sociais:					INCLUSO
Valor BDI:					0,00
Valor Geral:					373,20

C3954 - CAPINA MANUAL - M2

MAO DE OBRA		Unidade	Coefficiente	Preço	Total
12543	SERVENTE	H	0,0333	15,5500	0,5163
16815	ENCARREGADO DE TURMA / FEITOR	H	0,0033	27,9400	0,0911
Total:					0,6094
Total Simples:					0,61
Encargos Sociais:					INCLUSO
Valor BDI:					0,00
Valor Geral:					0,61

C1977 - PORTA EXTERNA DE CEDRO LISA COMPLETA UMA FOLHA (0,80X 2,10)m - UN

MAO DE OBRA		Unidade	Coefficiente	Preço	Total
10041	AJUDANTE DE CARPINTEIRO	H	3,7500	16,7700	62,8875
10498	CARPINTEIRO	H	3,7500	20,7700	77,8875
10091	PEDREIRO	H	1,4000	20,7700	29,0780
12543	SERVENTE	H	1,4000	15,5500	21,7700
Total:					191,6230
MATERIAIS		Unidade	Coefficiente	Preço	Total
10109	AREIA MEDIA	M3	0,0106	67,5000	0,7155
10209	BATENTE DE PEROBA (MADEIRA DE 1A QUALIDADE) PARA PORTA 1FL.	UN	1,0000	164,2800	164,2800
10441	CAL HIDRATADA	KG	1,7200	1,1000	1,8920
10806	CIMENTO PORTLAND	KG	1,7200	0,5600	0,9632
11030	DOBRADIÇA DE FERRO PARA PORTA EXTERNA	UN	3,0000	24,6700	74,0100
11154	FECHADURA COMPLETA PARA PORTA EXTERNA	UN	1,0000	52,5000	52,5000
11240	GUARNIÇÃO PEROBA (MADEIRA DE 1A QUALIDADE) 5CM PARA PORTA 1FL.	UN	1,0000	43,5800	43,5800
11590	PARAFUSO PARA MADEIRA DE 80MM	UN	8,0000	0,2700	2,1600
11708	PORTA LISA DE CEDRO 0,80X2,10M	UN	1,0000	210,7800	210,7800
11724	PREGO	KG	0,2500	15,5400	3,8850
11919	TACO PARA FIXAÇÃO DE BATENTE/RODAPÉ	UN	6,0000	1,3800	8,2800
Total:					563,0457
Total Simples:					754,87
Encargos Sociais:					INCLUSO
Valor BDI:					0,00

PREFEITURA MUNICIPAL DE TIANGUÁ-CE

OBRA: CONSTRUÇÃO DE UM QUIOSQUE NA PRAÇA CENTRAL DO DISTRITO DE CARUATAI.

DATA: 15 DE SETEMBRO DE 2022.

LOCAL: DISTRITO DE CARUATAI, MUNICIPIO DE TIANGUÁ-CE.

REF.:TABELA SEINFRA 27.1 DESONERADA



**Prefeitura de
Tianguá**



COMPOSIÇÕES DE PREÇO UNITARIO

Valor Geral: **754,67**

C1985 - PORTA INTERNA DE CEDRO LISA COMPLETA UMA FOLHA (0.60X 2.10)m - UN

MAO DE OBRA		Unidade	Coefficiente	Preço	Total
10041	AJUDANTE DE CARPINTEIRO	H	3,7500	16,7700	62,8875
10498	CARPINTEIRO	H	3,7500	20,7700	77,8875
12391	PEDREIRO	H	1,4000	20,7700	29,0780
12543	SERVENTE	H	1,4000	15,5500	21,7700
				Total:	191,6230
MATERIAIS					
10109	AREIA MEDIA	M3	0,0106	67,5000	0,7155
10209	BATENTE DE PEROBA (MADEIRA DE 1A QUALIDADE) PARA PORTA 1FL.	UN	1,0000	164,2800	164,2800
10441	CAL HIDRATADA	KG	1,7200	1,1000	1,8920
10805	CIMENTO PORTLAND	KG	1,7200	0,5600	0,9632
11155	DOBRADIÇA DE FERRO PARA PORTA INTERNA	UN	3,0000	24,6700	74,0100
11155	FECHADURA COMPLETA PARA PORTA INTERNA	UN	1,0000	46,0000	46,0000
11240	GUARNIÇÃO PEROBA (MADEIRA DE 1A QUALIDADE) 5CM PARA PORTA 1FL.	UN	2,0000	43,5800	87,1600
11590	PARAFUSO PARA MADEIRA DE 80MM	UN	8,0000	0,2700	2,1600
11706	PORTA LISA DE CEDRO 0.60X2.10M	UN	1,0000	157,4100	157,4100
11724	PREGO	KG	0,2000	15,5400	3,1080
11919	TACO PARA FIXAÇÃO DE BATENTE/RODAPE	UN	6,0000	1,3800	8,2800
				Total:	545,9787
				Total Simples:	737,60
				Encargos Sociais:	INCLUSO
				Valor BDI:	0,00
				Valor Geral:	737,60

C0804 - COBOGÓ ANTI-CHUVA (50x40)cm CIARG. CIMENTO E AREIA TRAÇO 1:3 - M2

MAO DE OBRA		Unidade	Coefficiente	Preço	Total
12391	PEDREIRO	H	1,8800	20,7700	39,0476
12543	SERVENTE	H	1,0500	15,5500	16,3275
				Total:	55,3751
MATERIAIS					
10810	COBOGÓ ANTI-CHUVA (50x40)CM	UN	5,0000	4,6400	23,2000
				Total:	23,2000
SERVIÇOS					
C0164	ARGAMASSA DE CIMENTO E AREIA PEN. TRAÇO 1.3	M3	0,0053	859,8375	4,5518
				Total:	4,5518
				Total Simples:	83,13
				Encargos Sociais:	INCLUSO
				Valor BDI:	0,00
				Valor Geral:	83,13

C1969 - PORTA DE AÇO EM CHAPA ONDULADA OU GRADES DE ENROLAR - M2

MAO DE OBRA		Unidade	Coefficiente	Preço	Total
12391	PEDREIRO	H	1,0000	20,7700	20,7700
12543	SERVENTE	H	1,1000	15,5500	17,1050
				Total:	37,8750
MATERIAIS					
10109	AREIA MEDIA	M3	0,0130	67,5000	0,8775
10441	CAL HIDRATADA	KG	0,9600	1,1000	1,0560
10805	CIMENTO PORTLAND	KG	4,5800	0,5600	2,5648

Q.:

PREFEITURA MUNICIPAL DE TIANGUÁ-CE

OBRA: CONSTRUÇÃO DE UM QUIOSQUE NA PRAÇA CENTRAL DO DISTRITO DE CARUATAÍ

DATA: 15 DE SETEMBRO DE 2022.

LOCAL: DISTRITO DE CARUATAÍ, MUNICÍPIO DE TIANGUÁ-CE.

REF.: TABELA SEINFRA 27.1 DESONERADA



**Prefeitura de
Tianguá**

COMPOSIÇÕES DE PREÇO UNITÁRIO

I1703	PORTA DE ENROLAR EM AÇO DE CHAPA ONDULADA	M2	1,0000	282,5200	282,5200
				Total:	287,0183
				Total Simples:	324,89
				Encargos Sociais:	INCLUSO
				Valor BDI:	0,00
				Valor Geral:	324,89

C1999 - PORTÃO DE FERRO EM BARRA CHATA TIPO TIJOLINHO - M2

MAO DE OBRA		Unidade	Coefficiente	Preço	Total
I1530	MONTADOR	H	1,0000	20,7700	20,7700
I2391	PEDREIRO	H	0,3500	20,7700	7,2695
I2543	SERVENTE	H	0,2500	15,5500	3,8875
				Total:	31,9270
MATERIAIS		Unidade	Coefficiente	Preço	Total
I0108	AREIA GROSSA	M3	0,0005	74,7200	0,0374
I0208	BATENTE DE FERRO	M	1,3000	19,7300	25,6490
I0805	CIMENTO PORTLAND	KG	0,1500	0,5600	0,0840
I1158	FECHO DE ALAVANCA DE FERRO DE 22CM	UN	0,3300	22,6700	7,4811
I1224	GRADIL DE FERRO COM BARRA CHATA	M2	1,0000	119,8000	119,8000
				Total:	153,0515
				Total Simples:	184,98
				Encargos Sociais:	INCLUSO
				Valor BDI:	0,00
				Valor Geral:	184,98

C0359 - BANCADA DE MÁRMORE LARG.= 0.80m ESP.= 3cm - M

MAO DE OBRA		Unidade	Coefficiente	Preço	Total
I2391	PEDREIRO	H	2,0000	20,7700	41,5400
I2543	SERVENTE	H	2,0000	15,5500	31,1000
				Total:	72,6400
MATERIAIS		Unidade	Coefficiente	Preço	Total
I0109	AREIA MEDIA	M3	0,0052	67,5000	0,3510
I0105	CIMENTO PORTLAND	KG	2,2700	0,5600	1,2712
I9533	BANCADA EM MARMORE BRANCO POLIDO E=3cm	M2	0,6000	408,9600	245,3760
				Total:	246,9982
				Total Simples:	319,64
				Encargos Sociais:	INCLUSO
				Valor BDI:	0,00
				Valor Geral:	319,64

C1279 - ESMALTE DUAS DEMÃOS EM ESQUADRIAS DE FERRO - M2

MAO DE OBRA		Unidade	Coefficiente	Preço	Total
I0045	AJUDANTE DE PINTOR	H	0,8000	16,7700	13,4160
I2395	PINTOR	H	0,6000	20,7700	12,4620
				Total:	30,0320
MATERIAIS		Unidade	Coefficiente	Preço	Total
I0035	AGUARRAZ MINERAL	L	0,0300	17,1900	0,5157
I1100	ESMALTE SINTETICO	L	0,1600	24,9900	3,9984
I1346	LIXA PARA FERRO	UN	0,3000	1,6900	0,5070
I2293	ZARCÃO	L	0,1200	22,5800	2,7096
				Total:	7,7307
				Total Simples:	37,76

(Handwritten mark)

PREFEITURA MUNICIPAL DE TIANGUÁ-CE

OBRA: CONSTRUÇÃO DE UM QUIOSQUE NA PRAÇA CENTRAL DO DISTRITO DE CARUATAÍ

DATA: 15 DE SETEMBRO DE 2022.

LOCAL: DISTRITO DE CARUATAÍ, MUNICIPIO DE TIANGUÁ-CE.

REF.: TABELA SEINFRA 27.1 DESONERADA


**Prefeitura de
Tianguá**
COMPOSIÇÕES DE PREÇO UNITÁRIOEncargos Sociais: **INCLUSO**

Valor BDI: 0,00

Valor Geral: 37,76

C1280 - ESMALTE DUAS DEMÃOS EM ESQUADRIAS DE MADEIRA - M2

MAO DE OBRA		Unidade	Coefficiente	Preço	Total
10045	AJUDANTE DE PINTOR	H	0,3500	16,7700	5,8695
12395	PINTOR	H	0,4000	20,7700	8,3080
Total:					14,1776
MATERIAIS					
10035	AGUARRAZ MINERAL	L	0,0400	17,1900	0,6876
11100	ESMALTE SINTETICO	L	0,1600	24,9900	3,9984
11199	FUNDO BRANCO FOSCO NIVELADOR P/ MADEIRAS	L	0,1300	12,6800	1,6484
11247	LIXA PARA MADEIRA/MASSA	UN	0,4000	0,5500	0,2200
Total:					6,5544
Total Simples:					20,73
Encargos Sociais:					INCLUSO
Valor BDI:					0,00
Valor Geral:					20,73

C2784 - ESCAVAÇÃO MANUAL SOLO DE 1A.CAT. PROF. ATÉ 1.50m - M3

MAO DE OBRA		Unidade	Coefficiente	Preço	Total
12543	SERVENTE	H	2,6500	15,5500	41,2075
Total:					41,2075
Total Simples:					41,21
Encargos Sociais:					INCLUSO
Valor BDI:					0,00
Valor Geral:					41,21

C0330 - ATERRO C/COMPACTAÇÃO MANUAL S/CONTROLE, MAT. C/AQUISIÇÃO - M3

MAO DE OBRA		Unidade	Coefficiente	Preço	Total
12543	SERVENTE	H	1,7000	15,5500	26,4350
Total:					26,4350
MATERIAIS					
11111	AREIA VERMELHA	M3	1,1000	60,8800	66,9680
Total:					66,9680
Total Simples:					93,40
Encargos Sociais:					INCLUSO
Valor BDI:					0,00
Valor Geral:					93,40

C3604 - MUTIRÃO MISTO - ALVENARIA DE EMBASAMENTO C/TIJ. FURADO, C/ ARG. MISTA C/CAL HIDRATADA - M3

MAO DE OBRA		Unidade	Coefficiente	Preço	Total
12391	PEDREIRO	H	8,5000	20,7700	176,5450
Total:					176,5450
MATERIAIS					
10108	AREIA GROSSA	M3	0,2100	74,7200	15,6912
10441	CAL HIDRATADA	KG	30,9500	1,1000	34,0450
10805	CIMENTO PORTLAND	KG	30,9500	0,5600	17,3320
12081	TIJOLO CERÂMICO FURADO 9X19X19CM	UN	235,0000	0,6800	159,8000
Total:					226,8682
Total Simples:					403,41
Encargos Sociais:					INCLUSO
Valor BDI:					0,00

PREFEITURA MUNICIPAL DE TIANGUÁ-CE

OBRA: CONSTRUÇÃO DE UM QUIOSQUE NA PRAÇA CENTRAL DO DISTRITO DE CARUATAI

DATA: 15 DE SETEMBRO DE 2022.

LOCAL: DISTRITO DE CARUATAI, MUNICIPIO DE TIANGUÁ-CE.

REF.:TABELA SEINFRA 27.1 DESONERADA



Prefeitura de Tianguá

COMPOSIÇÕES DE PREÇO UNITÁRIO

Valor Geral: 403,41

C1609 - LASTRO DE CONCRETO INCLUINDO PREPARO E LANÇAMENTO - M3

SERVIÇO	Unidade	Coefficiente	Preço	Total
LASTRO DE CONCRETO INCLUINDO PREPARO E LANÇAMENTO	M3	1,0000	527,5500	527,5500
Total:				527,5500
Total Simples:				527,55
Encargos Sociais:				INCLUSO
Valor BDI:				0,00
Valor Geral:				527,55

C0218 - ARMADURA CA-50A MÉDIA D= 6,3 A 10,0mm - KG

MAO DE OBRA	Unidade	Coefficiente	Preço	Total
10 AJUDANTE DE ARMADOR/FERREIRO	H	0,0800	16,7700	1,3416
21 ARMADOR/FERREIRO	H	0,0800	20,7700	1,6616
Total:				3,0032
MATERIAIS				
ID103 ARAME RECOZIDO N.18 BWG	KG	0,0200	10,0500	0,2010
ID163 AÇO CA-50	KG	1,1500	9,5000	10,9250
Total:				11,1260
Total Simples:				14,13
Encargos Sociais:				INCLUSO
Valor BDI:				0,00
Valor Geral:				14,13

C4291 - CONCRETO MOLDADO "IN LOCO" FCK ACIMA DE 10 MPa, INCLUSIVE LANÇAMENTO E CURA - M3

EQUIPAMENTOS (HORARIO)	Unidade	Coefficiente	Preço	Total
10788 VIBRADOR DE IMERSÃO C/MOTOR ELÉTRICO (CHP)	H	0,2600	1,6367	0,4255
17487 CAMINHÃO BETONEIRA 5 M3	H	0,3000	105,5700	31,6710
Total:				32,0965
MAO DE OBRA				
12391 PEDREIRO	H	1,5000	20,7700	31,1550
543 SERVENTE	H	3,5000	15,5500	54,4250
Total:				85,5800
SERVIÇOS				
C0838 CONCRETO P/MBR.. FCK 10 MPa COM AGREGADO ADQUIRIDO	M3	1,0500	375,3300	394,0965
C1604 LANÇAMENTO E APLICAÇÃO DE CONCRETO S/ ELEVAÇÃO	M3	1,0500	134,8400	141,5820
Total:				535,6785
Total Simples:				653,38
Encargos Sociais:				INCLUSO
Valor BDI:				0,00
Valor Geral:				653,38

C0073 - ALVENARIA DE TIJOLO CERÂMICO FURADO (9x19x19)cm C/ARGAMASSA MISTA DE CAL HIDRATADA ESP.=10cm (1:2:8) - M2

MAO DE OBRA	Unidade	Coefficiente	Preço	Total
12391 PEDREIRO	H	1,0000	20,7700	20,7700
12543 SERVENTE	H	1,1200	15,5500	17,4160
Total:				38,1860
MATERIAIS				
ID109 AREIA MEDIA	M3	0,0150	67,5000	1,0125
ID441 CAL HIDRATADA	KG	2,1800	1,1000	2,3980
ID605 CIMENTO PORTLAND	KG	2,1800	0,5600	1,2208
ID281 TIJOLO CERÂMICO FURADO 9X19X19CM	UN	25,0000	0,6800	17,0000

W

PREFEITURA MUNICIPAL DE TIANGUÁ-CE

OBRA: CONSTRUÇÃO DE UM QUIOSQUE NA PRAÇA CENTRAL DO DISTRITO DE CARUATAÍ

DATA: 15 DE SETEMBRO DE 2022.

LOCAL: DISTRITO DE CARUATAÍ, MUNICIPIO DE TIANGUÁ-CE.

REF.: TABELA SEINFRA 27.1 DESONERADA



Prefeitura de Tianguá

COMPOSIÇÕES DE PREÇO UNITÁRIO

Total:	21,6313
Total Simples:	59,82
Encargos Sociais:	INCLUSO
Valor BDI:	0,00
Valor Geral:	59,82

C3532 - MUTIRÃO MISTO - VERGA RETA DE CONCRETO ARMADO - M3

	Unidade	Coefficiente	Preço	Total
EQUIPAMENTOS (CHORARIO)				
10682 BETONEIRA ELÉTRICA 58DL (CHP)	H	0,7140	22,3108	15,9299
				Total: 15,9299
MAO DE OBRA				
10121 ARMADOR/FERREIRO	H	4,8000	20,7700	99,6960
10498 CARPINTEIRO	H	7,5000	20,7700	155,7750
10991 PEDREIRO	H	2,0000	20,7700	41,5400
				Total: 297,0110
MATERIAIS				
10103 ARAME RECOZIDO N.18 BWG	KG	1,2000	10,0500	12,0600
10109 AREIA MEDIA	M3	0,6235	67,5000	42,0863
10157 AÇO CA-25	KG	60,0000	9,5100	570,6000
10280 BRITA	M3	0,8780	76,1900	66,8948
10805 CIMENTO PORTLAND	KG	327,6000	0,5600	183,4560
11691 PONTALETE / BARROTE DE 3"x3"	M	0,6000	12,6100	7,5660
11728 PREGO 18X27 (2.1/2" X 10) (APROXIMADAMENTE 198UN/KG)	KG	2,0000	13,8000	27,6000
11916 TABUA DE 1" DE 3A. - L = 30cm	M	5,0000	10,0100	50,0500
				Total: 960,3131
				Total Simples: 1.273,25
				Encargos Sociais: INCLUSO
				Valor BDI: 0,00
				Valor Geral: 1.273,25

C4419 - LAJE PRÉ-FABRICADA P/ FÔRRO - VÃO DE 3,01 A 4 m - M2

	Unidade	Coefficiente	Preço	Total
MAO DE OBRA				
10991 PEDREIRO	H	0,3500	20,7700	7,2695
10433 SERVENTE	H	0,3500	15,5500	5,4425
				Total: 12,7120
MATERIAIS				
10169 AÇO CA-60	KG	0,7400	8,2800	6,1272
11691 PONTALETE / BARROTE DE 3"x3"	M	1,3000	12,6100	16,3930
11728 PREGO 18X27 (2.1/2" X 10) (APROXIMADAMENTE 198UN/KG)	KG	0,0300	13,8000	0,4140
11846 SARRAFO DE 1"x4"	M	0,9700	4,7400	4,5978
11916 TABUA DE 1" DE 3A. - L = 30cm	M	0,6500	10,0100	6,5065
18286 LAJE PRÉ-FABRICADA COMUM DE 8 cm P/ FÔRRO - VÃO DE 3,01 A 4 m	M2	1,0000	40,0100	40,0100
				Total: 74,0485
SERVIÇOS				
C0840 CONCRETO PVIBR., FCK 15 MPa COM AGREGADO ADQUIRIDO	M3	0,0300	395,5363	11,8661
C1603 LANÇAMENTO E APLICAÇÃO DE CONCRETO C/ ELEVAÇÃO	M3	0,0300	228,2500	6,8475
				Total: 18,7136
				Total Simples: 105,47
				Encargos Sociais: INCLUSO
				Valor BDI: 0,00
				Valor Geral: 105,47

C2678 - VIGA DE MADEIRA MACIÇA 8" X 3" - M

W

PREFEITURA MUNICIPAL DE TIANGUÁ-CE

OBRA: CONSTRUÇÃO DE UM QUIOSQUE NA PRAÇA CENTRAL DO DISTRITO DE CARUATAÍ

DATA: 15 DE SETEMBRO DE 2022.

LOCAL: DISTRITO DE CARUATAÍ, MUNICÍPIO DE TIANGUÁ-CE.

REF.: TABELA SEINFRA 27.1 DESONERADA

**Prefeitura de
Tianguá****COMPOSIÇÕES DE PREÇO UNITÁRIO**

MAO DE OBRA		Unidade	Coefficiente	Preço	Total
10041	AJUDANTE DE CARPINTEIRO	H	0,7500	16,7700	12,5775
10498	CARPINTEIRO	H	0,7500	20,7700	15,5775
				Total:	28,1550
MATERIAIS					
11731	PREGO 19X33 (3" x 9) (APROXIMADAMENTE 136UN/KG)	KG	0,3000	14,0400	4,2120
12357	LINHA DE MADEIRA DE LEI DE 6"x3"	M	1,0000	26,7800	26,7800
				Total:	30,9920
Total Simples:					59,15
Encargos Sociais:					INCLUSO
Valor BDI:					0,00
Valor Geral:					59,15

C40 MADEIRAMENTO P/ TELHA CERÂMICA - (RIPA, CAIBRO) - M2

MAO DE OBRA		Unidade	Coefficiente	Preço	Total
10041	AJUDANTE DE CARPINTEIRO	H	0,7000	16,7700	11,7390
10498	CARPINTEIRO	H	0,7000	20,7700	14,5390
				Total:	26,2780
MATERIAIS					
10405	CAIBRO DE 2"x1"	M	3,5000	5,7300	20,0550
11724	PREGO	KG	0,1000	15,5400	1,5540
11824	RIPA DE PEROBA (MADEIRA DE 1A QUALIDADE) DE 1X5CM	M	3,5000	1,3500	4,7250
				Total:	26,3340
Total Simples:					52,61
Encargos Sociais:					INCLUSO
Valor BDI:					0,00
Valor Geral:					52,61

C4462 - TELHA CERÂMICA - M2

MAO DE OBRA		Unidade	Coefficiente	Preço	Total
12391	PEDREIRO	H	1,1000	20,7700	22,8470
12543	SERVEnte	H	1,1000	15,5500	17,1050
				Total:	39,9520
MATERIAIS					
12045	TELHA CERÂMICA COLONIAL	UN	33,0000	0,7100	23,4300
				Total:	23,4300
Total Simples:					63,38
Encargos Sociais:					INCLUSO
Valor BDI:					0,00
Valor Geral:					63,38

C0776 - CHAPISCO C/ ARGAMASSA DE CIMENTO E AREIA S/PENEIRAR TRAÇO 1:3 ESP.= 5mm P/ PAREDE - M2

MAO DE OBRA		Unidade	Coefficiente	Preço	Total
12391	PEDREIRO	H	0,1000	20,7700	2,0770
12543	SERVEnte	H	0,1600	15,5500	2,3920
				Total:	4,4095
MATERIAIS					
10109	AREIA MEDIA	M3	0,0061	67,5000	0,4118
10805	CIMENTO PORTLAND	KG	2,4300	0,5800	1,3808
				Total:	1,7726
Total Simples:					6,18
Encargos Sociais:					INCLUSO
Valor BDI:					0,00

PREFEITURA MUNICIPAL DE TIANGUA-CE

OBRA: CONSTRUÇÃO DE UM QUIOSQUE NA PRAÇA CENTRAL DO DISTRITO DE CARUATAÍ.

DATA: 15 DE SETEMBRO DE 2022.

LOCAL: DISTRITO DE CARUATAÍ, MUNICIPIO DE TIANGUA-CE.

REF.: TABELA SEINFRA 27.1 DESONERADA

**Prefeitura de
Tianguá**

Prefeitura Municipal de Tianguá
34

COMPOSIÇÕES DE PREÇO UNITÁRIO

Valor Geral: 6,18

C3409 - REBOCO C/ ARGAMASSA DE CIMENTO E AREIA S/ PENEIRAR, TRAÇO 1:4 - M2**MAO DE OBRA**

		Unidade	Coefficiente	Preço	Total
12391	PEDREIRO	H	0,6000	20,7700	12,4620
12543	SERVENTE	H	0,6000	15,5500	9,3300
				Total:	21,7920

SERVIÇOS

C0171	ARGAMASSA DE CIMENTO E AREIA S/PEN. TRAÇO 1:4	M3	0,0250	441,9800	11,0495
				Total:	11,0495
				Total Simples:	32,84
				Encargos Sociais:	INCLUSO
				Valor BDI:	0,00
				Valor Geral:	32,84

C1200 - EMBOÇO C/ ARGAMASSA DE CIMENTO E AREIA S/ PENEIRAR, TRAÇO 1:3 - M2**MAO DE OBRA**

		Unidade	Coefficiente	Preço	Total
12391	PEDREIRO	H	0,6000	20,7700	12,4620
12543	SERVENTE	H	0,8000	15,5500	12,4400
				Total:	24,9020

MATERIAIS

10109	AREIA MEDIA	M3	0,0243	67,5000	1,6403
10805	CIMENTO PORTLAND	KG	9,7200	0,5600	5,4432
				Total:	7,0834
				Total Simples:	31,99
				Encargos Sociais:	INCLUSO
				Valor BDI:	0,00
				Valor Geral:	31,99

C4445 - CERÂMICA ESMALTADA RETIFICADA C/ ARG. PRÉ-FABRICADA ACIMA DE 30x30cm (900cm²) - PEI-5/PEI-4 - P/ PAREDE - M2**MAO DE OBRA**

		Unidade	Coefficiente	Preço	Total
11328	LADRILHISTA	H	0,7200	20,7700	14,9544
12543	SERVENTE	H	0,7200	15,5500	11,1960
				Total:	26,1504

MATERIAIS

16500	CERÂMICA ESMALTADA RETIFICADA DIMENSÕES MAIORES DE 30x30cm (900 cm²) - PEI-5/PEI-4	M2	1,1000	43,4400	47,7840
16508	ARGAMASSA COLANTE PRÉ-FABRICADA P/ CERÂMICAS E PORCELANATOS	KG	8,0000	2,0300	16,2400
				Total:	64,0240
				Total Simples:	90,17
				Encargos Sociais:	INCLUSO
				Valor BDI:	0,00
				Valor Geral:	90,17

C2828 - REJUNTAMENTO C/ ARG. PRÉ-FABRICADA, JUNTA ENTRE 6mm E 10mm EM CERÂMICA, ACIMA DE 30x30 cm (900 cm²) E PORCELANATOS (PAREDE/PISO) - M2**MAO DE OBRA**

		Unidade	Coefficiente	Preço	Total
11328	LADRILHISTA	H	0,2000	20,7700	4,1540
12543	SERVENTE	H	0,2000	15,5500	3,1100
				Total:	7,2640

MATERIAIS

10118	ARGAMASSA PRE-FABRICADA PARA REJUNTAMENTO	KG	0,6760	3,5900	2,4268
				Total:	2,4268

PREFEITURA MUNICIPAL DE TIANGUÁ-CE

OBRA: CONSTRUÇÃO DE UM QUIOSQUE NA PRAÇA CENTRAL DO DISTRITO DE CARUATAÍ

DATA: 15 DE SETEMBRO DE 2022.

LOCAL: DISTRITO DE CARUATAÍ, MUNICIPIO DE TIANGUÁ-CE.

REF.: TABELA SEINFRA 27.1 DESONERADA

**Prefeitura de
Tianguá****COMPOSIÇÕES DE PREÇO UNITÁRIO**

Total Simples:	9,69
Encargos Sociais:	INCLUSO
Valor BDI:	0,00
Valor Geral:	9,69

C2461 - TEXTURA ACRÍLICA 1 DEMÃO EM PAREDES EXTERNAS - M2

MAO DE OBRA		Unidade	Coefficiente	Preço	Total
10045	AJUDANTE DE PINTOR	H	0,2000	16,7700	3,3540
12396	PINTOR	H	0,3000	20,7700	6,2310
Total:					9,5850
MATERIAIS					
11856	SELADOR ACRÍLICO	L	0,1900	13,3200	2,5308
12079	TEXTURA ACRÍLICA	KG	0,3100	7,8300	2,3653
Total:					4,8961
Total Simples:					14,48
Encargos Sociais:					INCLUSO
Valor BDI:					0,00
Valor Geral:					14,48

C1615 - LATEX DUAS DEMÃOS EM PAREDES INTERNAS S/MASSA - M2

MAO DE OBRA		Unidade	Coefficiente	Preço	Total
10045	AJUDANTE DE PINTOR	H	0,3500	16,7700	5,8695
12396	PINTOR	H	0,4000	20,7700	8,3080
Total:					14,1775
MATERIAIS					
11347	LIXA PARA MADEIRA/MASSA	UN	0,2500	0,5500	0,1375
11490	LÍQUIDO SELADOR PARA PINTURA LATEX	L	0,1200	12,0800	1,4496
12086	TINTA LATEX	L	0,1700	21,2500	3,6125
Total:					5,1996
Total Simples:					19,38
Encargos Sociais:					INCLUSO
Valor BDI:					0,00
Valor Geral:					19,38

C1007 - LUMINÁRIA FLUORESCENTE COMPLETA (1 X 32)W - UN

MAO DE OBRA		Unidade	Coefficiente	Preço	Total
10042	AJUDANTE DE ELETRICISTA	H	1,1000	16,7700	18,4470
12312	ELETRICISTA	H	1,1000	20,7700	22,8470
Total:					41,2940
MATERIAIS					
11369	LUMINARIA FLUORESCENTE COMPLETA (1 X 32)W	UN	1,0000	41,2100	41,2100
Total:					41,2100
Total Simples:					82,50
Encargos Sociais:					INCLUSO
Valor BDI:					0,00
Valor Geral:					82,50

C1494 - INTERRUPTOR UMA TECLA SIMPLES 10A 250V - UN

MAO DE OBRA		Unidade	Coefficiente	Preço	Total
10042	AJUDANTE DE ELETRICISTA	H	0,2100	16,7700	3,5217
12312	ELETRICISTA	H	0,2100	20,7700	4,3617
Total:					7,8834
MATERIAIS					
11255	INTERRUPTOR 1 TECLA SIMPLES	UN	1,0000	7,6000	7,6000

PREFEITURA MUNICIPAL DE TIANGUÁ-CE

OBRA: CONSTRUÇÃO DE UM QUIOSQUE NA PRAÇA CENTRAL DO DISTRITO DE CARUATAÍ

DATA: 15 DE SETEMBRO DE 2022.

LOCAL: DISTRITO DE CARUATAÍ, MUNICIPIO DE TIANGUÁ-CE.

REF.: TABELA SEINFRA 27.1 DESONERADA

**Prefeitura de
Tianguá****COMPOSIÇÕES DE PREÇO UNITÁRIO**

Total:	7,6000
Total Simples:	15,48
Encargos Sociais:	INCLUSO
Valor BDI:	0,00
Valor Geral:	15,48

C1479 - INTERRUPTOR DUAS TECLAS SIMPLES 10A 250V - UN

MAO DE OBRA	Unidade	Coefficiente	Preço	Total
10042 AJUDANTE DE ELETRICISTA	H	0,3700	16,7700	6,2049
12312 ELETRICISTA	H	0,3700	20,7700	7,6849
Total:				13,8898
MATERIAIS				
11263 INTERRUPTOR 2 TECLAS SIMPLES	UN	1,0000	13,4200	13,4200
Total:				13,4200
Total Simples:				27,31
Encargos Sociais:				INCLUSO
Valor BDI:				0,00
Valor Geral:				27,31

C1847 - PONTO ELÉTRICO, MATERIAL E EXECUÇÃO - PT

MAO DE OBRA	Unidade	Coefficiente	Preço	Total
10042 AJUDANTE DE ELETRICISTA	H	3,0000	16,7700	50,3100
12312 ELETRICISTA	H	3,0000	20,7700	62,3100
12543 SERVENTE	H	2,5000	15,5500	38,8750
Total:				151,4950
MATERIAIS				
10356 CABO ISOLADO PVC 750V 2,5 MM2	M	12,0000	1,9600	23,5200
10419 CAIXA ESTAMPADA 3"X3", 4"X2", 4"X4" - CHAPA 18	UN	1,0000	1,7600	1,7600
10428 CAIXA PASSAG. CHAPA C/TAMPA PARAF. 100X100X80MM	UN	1,0000	10,2100	10,2100
10957 CURVA DE PVC RIGIDO PARA ELETRODUTO DE 3/4"	UN	1,0000	2,0200	2,0200
10981 DISJUNTOR MONOPOLAR 18A	UN	0,1000	9,5000	0,9500
11075 ELETRODUTO DE PVC RIGIDO 3/4"	M	3,0000	3,5000	10,5000
11105 ESPELHO 4"X2" OU 3"X3"	UN	1,0000	2,8100	2,8100
11181 FITA ISOLANTE	M	3,0000	0,8200	2,4600
11262 INTERRUPTOR 2 TECLAS PARALELO 1 TOMADA 2POLOS	UN	1,0000	22,2900	22,2900
11409 LUVA DE PVC RIGIDO PARA ELETRODUTO 3/4"	UN	2,0000	0,8800	1,7600
Total:				78,0800
Total Simples:				229,58
Encargos Sociais:				INCLUSO
Valor BDI:				0,00
Valor Geral:				229,58

C2493 - TOMADA UNIVERSAL 10A 250V - UN

MAO DE OBRA	Unidade	Coefficiente	Preço	Total
10042 AJUDANTE DE ELETRICISTA	H	0,2100	16,7700	3,5217
12312 ELETRICISTA	H	0,2100	20,7700	4,3617
Total:				7,8834
MATERIAIS				
12119 TOMADA UNIVERSAL 2POLOS	UN	1,0000	8,4200	8,4200
Total:				8,4200
Total Simples:				16,30
Encargos Sociais:				INCLUSO
Valor BDI:				0,00

PREFEITURA MUNICIPAL DE TIANGUÁ-CE

OBRA: CONSTRUÇÃO DE UM QUIOSQUE NA PRAÇA CENTRAL DO DISTRITO DE CARUATAÍ

DATA: 15 DE SETEMBRO DE 2022.

LOCAL: DISTRITO DE CARUATAÍ, MUNICIPIO DE TIANGUÁ-CE.

REF.: TABELA SEINFRA 27.1 DESONERADA



Prefeitura de Tianguá

COMPOSIÇÕES DE PREÇO UNITÁRIO

Valor Geral: 16,30

C0629 - CAIXA DE PASSAGEM COM TAMPA PARAFUSADA 400X480X150mm - UN

MAO DE OBRA		Unidade	Coefficiente	Preço	Total
10042	AJUDANTE DE ELETRICISTA	H	2,0000	16,7700	33,5400
12312	ELETRICISTA	H	2,0000	20,7700	41,5400
				Total:	75,0800
MATERIAIS					
10431	CAIXA PASSAG. CHAPA C/TAMPA PARAF. 400X400X150MM	UN	1,0000	83,0500	83,0500
				Total:	83,0500
				Total Simples:	158,13
				Encargos Sociais:	INCLUSO
				Valor BDI:	0,00
				Valor Geral:	158,13

C4160 - ATERRAMENTO COMPLETO C/ HASTE COPPERWELD 5/8" X 2.40M - UN

MAO DE OBRA		Unidade	Coefficiente	Preço	Total
10042	AJUDANTE DE ELETRICISTA	H	3,5000	16,7700	58,6950
12312	ELETRICISTA	H	1,5000	20,7700	31,1550
				Total:	89,8500
MATERIAIS					
10339	CABO COBRE NU 35MM2	M	3,0000	25,1800	75,5400
10421	CAIXA INSPEÇÃO DO TERRA	UN	1,0000	51,6300	51,6300
10841	CONECTOR PARA HASTE TERRA	UN	1,0000	2,5800	2,5800
12352	HASTE DE ATERRAMENTO COPPERWELD 5/8" x 2.40M	UN	1,0000	37,4000	37,4000
				Total:	167,1500
				Total Simples:	257,01
				Encargos Sociais:	INCLUSO
				Valor BDI:	0,00
				Valor Geral:	257,01

C4958 - POSTE DE CONCRETO CIRCULAR, RESISTÊNCIA NOMINAL 200KG, H= 7,00M, PESO APROXIMADO 870 KG - UN

EQUIPAMENTOS (HORARIO)		Unidade	Coefficiente	Preço	Total
705	CAMINHÃO COMERC. EQUIP. C/GUINDASTE (CHP)	H	1,0000	126,2862	126,2862
				Total:	126,2862
MAO DE OBRA					
12543	SERVENTE	H	2,0000	15,5500	31,1000
				Total:	31,1000
MATERIAIS					
19455	POSTE DE CONCRETO CIRCULAR, RESISTÊNCIA NOMINAL 200KG, H= 7,00M, PESO APROXIMADO 470 KG	UN	1,0000	452,1600	452,1600
				Total:	452,1600
SERVIÇOS					
C0836	CONCRETO NÃO ESTRUTURAL PREPARO MANUAL	M3	0,2700	404,7993	109,2958
C1604	LANÇAMENTO E APLICAÇÃO DE CONCRETO S/ ELEVAÇÃO	M3	0,2700	134,8400	36,4068
C2784	ESCAVAÇÃO MANUAL SOLO DE 1A.CAT. PROF. ATÉ 1.50m	M3	0,3600	41,2075	14,8347
				Total:	160,5373
				Total Simples:	770,08
				Encargos Sociais:	INCLUSO
				Valor BDI:	0,00
				Valor Geral:	770,08

C2090 - QUADRO P/ MEDIÇÃO EM POSTE DE CONCRETO - UN

MAO DE OBRA		Unidade	Coefficiente	Preço	Total
-------------	--	---------	--------------	-------	-------

Handwritten signature or mark.

PREFEITURA MUNICIPAL DE TIANGUÁ-CE

OBRA: CONSTRUÇÃO DE UM QUIOSQUE NA PRAÇA CENTRAL DO DISTRITO DE CARUATAÍ

DATA: 15 DE SETEMBRO DE 2022.

LOCAL: DISTRITO DE CARUATAÍ, MUNICIPIO DE TIANGUÁ-CE.

REF.: TABELA SEINFRA 27.1 DESONERADA



Prefeitura de Tianguá

COMPOSIÇÕES DE PREÇO UNITÁRIO

10042	AJUDANTE DE ELETRICISTA	H	4,8000	16,7700	80,4960
12312	ELETRICISTA	H	4,8000	20,7700	99,6960
				Total:	180,1920
MATERIAIS					
10126	ARRUELA DE FERRO GALVANIZADO 1 1/2"	UN	3,0000	0,9000	2,7000
10285	BUCHA DE FERRO GALVANIZADO 1 1/2"	UN	3,0000	1,0600	3,1800
10338	CABO COBRE NU 25MM2	M	2,0000	18,2200	36,4400
10355	CABO ISOLADO PVC 750V 10MM2	M	1,0000	5,6900	5,6900
10436	CAIXA TIPO 'J' 50X60X27CM	UN	1,0000	81,9300	81,9300
10551	CHAVE GERAL 3X200A-BASE DE MARMORE	UN	1,0000	348,0700	348,0700
10841	CONECTOR PARA HASTE TERRA	UN	1,0000	2,5900	2,5900
11071	ELETRODUTO DE PVC RIGIDO 1/2"	M	1,5000	2,8100	4,2150
11243	HASTE DE ATERRAMENTO COPPERWELD 3/4" x 3M	UN	1,0000	69,2800	69,2800
120	POSTE DE CONCRETO DUPLO T (8MX300KG), RESISTÊNCIA NOMIAL 300KG, H= 8,00M, PESO APROXIMADO 708KG	UN	1,0000	617,7400	617,7400
				Total:	1 171,8350
				Total Simples:	1.352,03
				Encargos Sociais:	INCLUSO
				Valor BDI:	0,00
				Valor Geral:	1.352,03

C2077 - QUADRO DE DISTRIBUIÇÃO DE LUZ EMBUTIR ATÉ 6 DIVISÕES, C/BARRAMENTO - UN

MAO DE OBRA		Unidade	Coefficiente	Preço	Total
10042	AJUDANTE DE ELETRICISTA	H	1,2000	16,7700	20,1240
12312	ELETRICISTA	H	1,2000	20,7700	24,9240
				Total:	45,0480
MATERIAIS					
10193	BARRAMENTO NEUTRO P/ BAIXA TENSÃO	UN	1,0000	32,3900	32,3900
10194	BARRAMENTO PRINCIPAL P/ BAIXA TENSÃO	UN	1,0000	31,8600	31,8600
10195	BARRAMENTO TERRA P/ BAIXA TENSÃO	UN	1,0000	26,3400	26,3400
12412	QUADRO DE DISTRIBUIÇÃO PARA 6 CIRCUITOS	UN	1,0000	36,8700	36,8700
				Total:	127,4600
				Total Simples:	172,51
				Encargos Sociais:	INCLUSO
				Valor BDI:	0,00
				Valor Geral:	172,51

C1992 - DISJUNTOR MONOPOLAR EM QUADRO DE DISTRIBUIÇÃO 10A - UN

MAO DE OBRA		Unidade	Coefficiente	Preço	Total
10042	AJUDANTE DE ELETRICISTA	H	0,3000	16,7700	5,0310
12312	ELETRICISTA	H	0,3000	20,7700	6,2310
				Total:	11,2620
MATERIAIS					
10980	DISJUNTOR MONOPOLAR 10A	UN	1,0000	9,5000	9,5000
				Total:	9,5000
				Total Simples:	20,76
				Encargos Sociais:	INCLUSO
				Valor BDI:	0,00
				Valor Geral:	20,76

C4562 - DISPOSITIVO DE PROTEÇÃO CONTRA SURTOS DE TENSÃO - DPS's - 40 KA/440V - UN

MATERIAIS		Unidade	Coefficiente	Preço	Total
18442	DISPOSITIVO DE PROTEÇÃO CONTRA SURTOS DE TENSÃO - DPS's - 40 KA/440V - FORNECIMENTO E INSTALAÇÃO	UN	1,0000	119,1000	119,1000

Handwritten mark resembling a stylized '3' or '9'.

PREFEITURA MUNICIPAL DE TIANGUÁ-CE

OBRA: CONSTRUÇÃO DE UM QUIOSQUE NA PRAÇA CENTRAL DO DISTRITO DE CARUATAÍ

DATA: 15 DE SETEMBRO DE 2022.

LOCAL: DISTRITO DE CARUATAÍ, MUNICIPIO DE TIANGUÁ-CE.

REF.: TABELA SEINFRA 27.1 DESONERADA



Prefeitura de Tianguá

COMPOSIÇÕES DE PREÇO UNITÁRIO

FORNECIMENTO E INSTALAÇÃO

Total: 119,1000
Total Simples: 119,10
Encargos Sociais: INCLUSO
Valor BDI: 0,00
Valor Geral: 119,10

C1948 - PONTO HIDRÁULICO, MATERIAL E EXECUÇÃO - PT

MAO DE OBRA	Unidade	Coefficiente	Preço	Total
10043 AJUDANTE DE ENCANADOR	H	3,0000	16,7700	50,3100
12320 ENCANADOR	H	3,0000	20,3200	60,9600
12543 SERVENTE	H	2,5000	15,5500	38,8750
Total:				150,1450

MATERIAIS

10108 AREIA GROSSA	M3	0,0035	74,7200	0,2815
10441 CAL HIDRATADA	KG	2,5000	1,1000	2,7500
10805 CIMENTO PORTLAND	KG	2,5000	0,5600	1,4000
10884 COTOVELO PVC SOLDÁVEL DE 25MM	UN	2,0000	0,5900	1,1800
10885 COTOVELO PVC SOLDÁVEL DE 32MM	UN	4,0000	1,7600	7,0400
11293 JOELHO PVC ROSCAVEL DE 1"	UN	1,0000	4,9800	4,9800
11412 LUVA PVC SOLDÁVEL DE 32MM	UN	2,0000	1,5500	3,1000
11426 LUVA REDUÇÃO PVC SOLDÁVEL DE 32X25MM	UN	1,0000	2,9600	2,9600
11973 TE PVC SOLDÁVEL 32MM	UN	1,0000	3,3300	3,3300
12200 TUBO PVC SOLDÁVEL DE 25MM (3/4")	M	1,2000	2,9900	3,5880
12201 TUBO PVC SOLDÁVEL DE 32MM (1")	M	5,0000	6,7100	33,5500
Total:				64,1395
Total Simples: 214,28				
Encargos Sociais: INCLUSO				
Valor BDI: 0,00				
Valor Geral: 214,28				

C1950 - PONTO SANITÁRIO, MATERIAL E EXECUÇÃO - PT

MAO DE OBRA	Unidade	Coefficiente	Preço	Total
10043 AJUDANTE DE ENCANADOR	H	3,0000	16,7700	50,3100
12320 ENCANADOR	H	3,0000	20,3200	60,9600
12543 SERVENTE	H	2,5000	15,5500	38,8750
Total:				150,1450

MATERIAIS

10108 AREIA GROSSA	M3	0,0040	74,7200	0,2989
10441 CAL HIDRATADA	KG	3,0000	1,1000	3,3000
10805 CIMENTO PORTLAND	KG	3,0000	0,5600	1,6800
11282 JOELHO PVC PARA ESGOTO DE 100MM	UN	1,0000	6,1600	6,1600
11283 JOELHO PVC PARA ESGOTO DE 40MM	UN	2,0000	1,3900	2,7800
11284 JOELHO PVC PARA ESGOTO DE 50MM	UN	1,0000	1,8600	1,8600
12012 TE PVC PARA ESGOTO DE 100MM (4")	UN	1,0000	11,8300	11,8300
12013 TE PVC PARA ESGOTO DE 40MM (1 1/2")	UN	1,0000	2,3900	2,3900
12193 TUBO PVC ESGOTO DE 100MM (4") - (NBR 5688)	M	0,3300	10,8400	3,5772
12194 TUBO PVC ESGOTO DE 40MM (1 1/2") - (NBR 5688)	M	1,5000	3,9100	5,8650
12195 TUBO PVC ESGOTO DE 50MM (2") - (NBR 5688)	M	0,5000	6,6500	3,3250
Total:				43,0881
Total Simples: 193,21				
Encargos Sociais: INCLUSO				

(Handwritten signature)

PREFEITURA MUNICIPAL DE TIANGUA-CE

OBRA: CONSTRUÇÃO DE UM QUIOSQUE NA PRAÇA CENTRAL DO DISTRITO DE CARUATA, MUNICÍPIO DE TIANGUA-CE

DATA: 15 DE SETEMBRO DE 2022.

LOCAL: DISTRITO DE CARUATA, MUNICÍPIO DE TIANGUA-CE.

REF.: TABELA SEINFRA 27.1 DESONERADA



Prefeitura de Tianguá

COMPOSIÇÕES DE PREÇO UNITÁRIO

Valor BDI: 0,00
Valor Geral: 193,21

C1618 - LAVATÓRIO DE LOUÇA BRANCA C/COLUNA C/TORNEIRA E ACESSÓRIOS - UN

MAO DE OBRA		Unidade	Coefficiente	Preço	Total
12320	ENCANADOR	H	2,7500	20,3200	55,8800
					Total: 55,8800
MATERIAIS					
11092	ENGATE DE PVC	UN	1,0000	5,4500	5,4500
11344	LAVATÓRIO DE LOUÇA BRANCA COM COLUNA	UN	1,0000	99,9100	99,9100
12420	SIFÃO PVC 1.1/2" PARA LAVATORIO	UN	1,0000	13,8900	13,8900
12483	PARAFUSO DE FIXAÇÃO 8MM	UN	4,0000	0,6800	2,7200
16122	TORNEIRA DE PLÁSTICO CURTA DE 1/2" (PADRÃO MUTIRÃO)	UN	1,0000	10,2900	10,2900
					Total: 129,2600
					Total Simples: 185,14
					Encargos Sociais: 414,08
					Valor BDI: 0,00
					Valor Geral: 589,22

C0348 - BACIA DE LOUÇA BRANCA C/CAIXA ACOPLADA - UN

MAO DE OBRA		Unidade	Coefficiente	Preço	Total
10043	AJUDANTE DE ENCANADOR	H	2,0000	16,7700	33,5400
12320	ENCANADOR	H	2,0000	20,3200	40,6400
					Total: 74,1800
MATERIAIS					
10171	BACIA LOUÇA BRANCA PARA CAIXA ACOPLADA	UN	1,0000	395,9500	395,9500
10406	CAIXA ACOPLADA DE LOUÇA BRANCA PARA BACIA	UN	1,0000	209,4800	209,4800
11091	ENGATE CROMADO	UN	1,0000	17,7100	17,7100
11180	FITA DE VEDAÇÃO	M	0,5800	0,2800	0,1568
11579	PARAFUSO CROMADO P/FIXAÇÃO SANITARIOS, INCLUSIVE PORCA CEGA, ARRUELA E BUCHA DE NYLON	UN	2,0000	7,5000	15,0000
11925	TAMPA PLASTICA PARA BACIA	UN	1,0000	28,9500	28,9500
					Total: 667,2468
					Total Simples: 741,43
					Encargos Sociais: INCLUSO
					Valor BDI: 0,00
					Valor Geral: 741,43

C4670 - PORTA PAPEL METÁLICO - UN

MAO DE OBRA		Unidade	Coefficiente	Preço	Total
12391	PEDREIRO	H	0,5000	20,7700	10,3850
					Total: 10,3850
MATERIAIS					
18670	PORTA PAPEL METÁLICO	UN	1,0000	20,5100	20,5100
					Total: 20,5100
					Total Simples: 30,90
					Encargos Sociais: INCLUSO
					Valor BDI: 0,00
					Valor Geral: 30,90

C1990 - PORTA SABÃO LÍQUIDO DE VIDRO (INSTALADO) - UN

MAO DE OBRA		Unidade	Coefficiente	Preço	Total
12391	PEDREIRO	H	0,5000	20,7700	10,3850
					Total: 10,3850

Handwritten mark resembling a stylized 'W' or signature.

PREFEITURA MUNICIPAL DE TIANGUA-CE

OBRA: CONSTRUÇÃO DE UM QUIOSQUE NA PRAÇA CENTRAL DO DISTRITO DE CARUATAI.

DATA: 15 DE SETEMBRO DE 2022.

LOCAL: DISTRITO DE CARUATAI, MUNICIPIO DE TIANGUA-CE.

REF.: TABELA SEINFRA 27.1 DESONERADA



Prefeitura de Tianguá

COMPOSIÇÕES DE PREÇO UNITÁRIO

MATERIAIS		Unidade	Coefficiente	Preço	Total
11712	PORTA SABÃO LÍQUIDO DE VIDRO	UN	1,0000	31,8600	31,8600
					Total: 31,8600
					Total Simples: 42,26
					Encargos Sociais: INCLUSO
					Valor BDI: 0,00
					Valor Geral: 42,26

C1996 - PORTA TOALHA DE PAPEL - METÁLICO (INSTALADO) - UN

MAO DE OBRA		Unidade	Coefficiente	Preço	Total
12391	PEDREIRO	H	0,5000	20,7700	10,3850
					Total: 10,3850

MATERIAIS		Unidade	Coefficiente	Preço	Total
11717	PORTA TOALHA DE PAPEL - METÁLICO	UN	1,0000	34,4000	34,4000
					Total: 34,4000
					Total Simples: 44,79
					Encargos Sociais: INCLUSO
					Valor BDI: 0,00
					Valor Geral: 44,79

C4595 - CAIXA D'ÁGUA EM POLIETILENO CAP.310 ATÉ 500 L, COM TAMPA - UN

MAO DE OBRA		Unidade	Coefficiente	Preço	Total
12543	SERVENTE	H	0,7000	15,5500	10,8850
					Total: 10,8850

MATERIAIS		Unidade	Coefficiente	Preço	Total
18576	CAIXA D'ÁGUA EM POLIETILENO CAP. 310 L COM TAMPA	UN	1,0000	214,9900	214,9900
					Total: 214,9900
					Total Simples: 225,88
					Encargos Sociais: INCLUSO
					Valor BDI: 0,00
					Valor Geral: 225,88

C3017 - PIA DE AÇO INOX (1.20x0.60)m C/ 1 CUBA E ACESSÓRIOS - UN

MAO DE OBRA		Unidade	Coefficiente	Preço	Total
10043	AJUDANTE DE ENCANADOR	H	2,0000	16,7700	33,5400
12320	ENCANADOR	H	2,0000	20,3200	40,6400
12391	PEDREIRO	H	2,0000	20,7700	41,5400
12543	SERVENTE	H	2,0000	15,5500	31,1000
					Total: 146,8200

MATERIAIS		Unidade	Coefficiente	Preço	Total
10108	AREIA GROSSA	M3	0,0190	74,7200	1,4197
10169	AÇO CA-60	KG	0,6000	8,2800	4,9680
10805	CIMENTO PORTLAND	KG	9,8300	0,5600	5,5048
11605	PEDRISCO	M3	0,0260	73,9000	1,9214
11863	SIFÃO CROMADO 2"	UN	1,0000	164,1100	164,1100
12264	VÁLVULA AMERICANA P/PIA 3 1/2"	UN	1,0000	44,0500	44,0500
12344	FITA VEDA ROSCA 25M x 3/4"	UN	1,1000	6,8900	7,5790
12487	PIA EM INOX C/ 1 CUBA 1,20x0,60 - C18/A304	UN	1,0000	165,0000	165,0000
12503	TORNEIRA DE METAL BRANCO 3/4", CANO LONGO (PADRÃO POPULAR)	UN	1,0000	37,2200	37,2200
					Total: 431,7729
					Total Simples: 578,58
					Encargos Sociais: INCLUSO
					Valor BDI: 0,00

PREFEITURA MUNICIPAL DE TIANGUÁ-CE

OBRA: CONSTRUÇÃO DE UM QUIOSQUE NA PRAÇA CENTRAL DO DISTRITO DE CARUATAÍ

DATA: 15 DE SETEMBRO DE 2022.

LOCAL: DISTRITO DE CARUATAÍ, MUNICIPIO DE TIANGUÁ-CE.

REF.: TABELA SEINFRA 27.1 DESONERADA

**Prefeitura de
Tianguá****COMPOSIÇÕES DE PREÇO UNITÁRIO**Valor Geral: **578,59****C2504 - TORNEIRA DE PRESSÃO CROMADA LONGA P/PIA - UN**

MAO DE OBRA		Unidade	Coefficiente	Preço	Total
10043	AJUDANTE DE ENCANADOR	H	0,6500	16,7700	10,9005
12320	ENCANADOR	H	0,6500	20,3200	13,2080
				Total:	24,1085
MATERIAIS		Unidade	Coefficiente	Preço	Total
11180	FITA DE VEDAÇÃO	M	0,2800	0,2800	0,0784
12131	TORNEIRA DE PRESSÃO CROMADA LONGA P/PIA 3/4'	UN	1,0000	86,5200	86,5200
				Total:	86,5984
				Total Simples:	110,71
				Encargos Sociais:	INCLUSO
				Valor BDI:	0,00
				Valor Geral:	110,71

C2157 - REGISTRO DE GAVETA BRUTO D= 20mm (3/4") - UN

MAO DE OBRA		Unidade	Coefficiente	Preço	Total
10043	AJUDANTE DE ENCANADOR	H	0,5400	16,7700	9,0558
12320	ENCANADOR	H	0,5400	20,3200	10,9728
				Total:	20,0286
MATERIAIS		Unidade	Coefficiente	Preço	Total
11180	FITA DE VEDAÇÃO	M	0,9400	0,2800	0,2632
11798	REGISTRO DE GAVETA BRUTO 20MM (3/4")	UN	1,0000	23,0400	23,0400
				Total:	23,3032
				Total Simples:	43,33
				Encargos Sociais:	INCLUSO
				Valor BDI:	0,00
				Valor Geral:	43,33

C0503 - CAIXA EM ALVENARIA (40X40X60cm) DE 1/2 TIJOLO COMUM, LASTRO DE CONCRETO E TAMPA DE CONCRETO - UN

MAO DE OBRA		Unidade	Coefficiente	Preço	Total
10040	AJUDANTE DE ARMADOR/FERREIRO	H	0,1150	16,7700	1,9286
10041	AJUDANTE DE CARPINTEIRO	H	0,6050	16,7700	10,1459
10121	ARMADOR/FERREIRO	H	0,1150	20,7700	2,3886
10498	CARPINTEIRO	H	0,6050	20,7700	12,5659
12391	PEDREIRO	H	2,9070	20,7700	60,3784
12543	SERVENTE	H	5,3080	15,5500	82,5384
				Total:	169,9456
MATERIAIS		Unidade	Coefficiente	Preço	Total
10103	ARAME RECOZIDO N.18 BWG	KG	0,0220	10,0500	0,2211
10109	AREIA MEDIA	M3	0,1050	67,5000	7,0875
10169	AÇO CA-60	KG	1,3170	8,2800	10,9048
10280	BRITA	M3	0,0420	76,1900	3,2000
10441	CAL HIDRATADA	KG	5,4600	1,1000	6,0060
10529	CHAPA COMPENSADO RESINADO 12MM (1.10 X 2.20M)	M2	0,1000	30,3300	3,0330
10805	CIMENTO PORTLAND	KG	26,1780	0,5600	14,6597
11916	TABUA DE 1" DE 3A. - L = 30cm	M	0,0300	10,0100	0,3003
12082	TIJOLO MACIÇO COMUM	UN	100,8000	0,5800	58,4640
				Total:	103,8764
				Total Simples:	273,82
				Encargos Sociais:	INCLUSO
				Valor BDI:	0,00

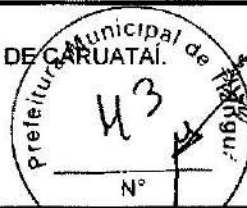
PREFEITURA MUNICIPAL DE TIANGUA-CE

OBRA: CONSTRUÇÃO DE UM QUIOSQUE NA PRAÇA CENTRAL DO DISTRITO DE CARUATAI.

DATA: 15 DE SETEMBRO DE 2022.

LOCAL: DISTRITO DE CARUATAI, MUNICIPIO DE TIANGUA-CE.

REF.: TABELA SEINFRA 27.1 DESONERADA

**Prefeitura de
Tianguá****COMPOSIÇÕES DE PREÇO UNITARIO**

Valor Geral: 273,82

C4162 - FOSSA SÉPTICA E SUMIDOURO EM ANÉIS D=1,20M - UN

MAO DE OBRA		Unidade	Coefficiente	Preço	Total
12381	PEDREIRO	H	9,0000	20,7700	186,9300
12543	SERVENTE	H	5,0000	15,5500	77,7500
				Total:	264,6800
MATERIAIS					
10109	AREIA MEDIA	M3	0,1090	67,6000	7,3575
10805	CIMENTO PORTLAND	KG	72,9000	0,5600	40,8240
17964	ANEL PRE-MOLDADO DE CONCRETO D=1,20M, h=0,50M	UN	6,0000	152,0800	912,4800
17965	TAMPA PRE-MOLDADA DE CONCRETO P/ FOSSA E SUMIDOURO DE D=1,20M, E=0,10M	UN	2,0000	208,1700	412,3400
17966	LAJE DE FUNDO P/ FOSSA DE D=1,20M, E=0,10M	UN	1,0000	185,4700	185,4700
				Total:	1.568,4715
SERVIÇOS					
C2593	TUBO PVC BRANCO P/ESGOTO D=100MM (4')	M	4,0000	32,9330	131,7320
C2781	ESCAVAÇÃO MANUAL SOLO DE 1A CAT. PROF. DE 1.51 a 3.00m	M3	8,0400	54,4250	437,5770
C2860	LASTRO DE AREIA ADQUIRIDA	M3	0,2300	108,1430	24,4129
C2862	LASTRO DE BRITA	M3	0,2300	118,7185	27,3053
C2921	REATERRO C/COMPACTAÇÃO MANUAL S/CONTROLE, MATERIAL DA VALA	M3	5,5200	26,4350	145,9212
				Total:	768,9484
				Total Simples:	2.590,10
				Encargos Sociais:	INCLUSO
				Valor BDI:	0,00
				Valor Geral:	2.590,10

C2506 - TORNEIRA DE PRESSÃO P/JARDIM DE 3/4" - UN

MAO DE OBRA		Unidade	Coefficiente	Preço	Total
10043	AJUDANTE DE ENCANADOR	H	0,5000	16,7700	8,3850
12320	ENCANADOR	H	0,2500	20,3200	5,0800
				Total:	13,4650
MATERIAIS					
11180	FITA DE VEDAÇÃO	M	1,0000	0,2800	0,2800
12133	TORNEIRA DE PRESSÃO P/ JARDIM DE 3/4"	UN	1,0000	14,1000	14,1000
				Total:	14,3800
				Total Simples:	27,85
				Encargos Sociais:	INCLUSO
				Valor BDI:	0,00
				Valor Geral:	27,85

C1611 - LASTRO DE CONCRETO REGULARIZADO ESPE = 5CM - M2

SERVIÇO		Unidade	Coefficiente	Preço	Total
LASTRO DE CONCRETO REGULARIZADO ESP = 5CM		M2	1,0000	37,9700	37,9700
				Total:	37,9700
				Total Simples:	37,97
				Encargos Sociais:	INCLUSO
				Valor BDI:	0,00
				Valor Geral:	37,97

C1472 - IMPERMEABILIZAÇÃO P/ REBAIXO BANHEIRO E COZINHA C/TINTA ASFÁLTICA - M2

MAO DE OBRA		Unidade	Coefficiente	Preço	Total
-------------	--	---------	--------------	-------	-------

PREFEITURA MUNICIPAL DE TIANGUÁ-CE

OBRA: CONSTRUÇÃO DE UM QUIOSQUE NA PRAÇA CENTRAL DO DISTRITO DE CARUATÁ

DATA: 15 DE SETEMBRO DE 2022.

LOCAL: DISTRITO DE CARUATÁ, MUNICÍPIO DE TIANGUÁ-CE.

REF.: TABELA SEINFRA 27.1 DESONERADA



Prefeitura de Tianguá

COMPOSIÇÕES DE PREÇO UNITÁRIO

12543	SERVENTE	H	0,4000	15,5500	6,2200
				Total:	6,2200
MATERIAIS					
12080	TINTA ASFÁLTICA	KG	1,0200	8,9300	9,1088
				Total:	9,1088
				Total Simples:	15,33
				Encargos Sociais:	INCLUSO
				Valor BDI:	0,00
				Valor Geral:	15,33

C3001 - CERÂMICA ESMALTADA RETIFICADA C/ ARG. PRÉ-FABRICADA ACIMA DE 30x30 cm (900 cm²) - PEI-5/PEI-4 - P/ PISO - M2					
MAO DE OBRA					
		Unidade	Coefficiente	Preço	Total
11328	LADRILHISTA	H	0,6000	20,7700	12,4620
12543	SERVENTE	H	0,6000	15,5500	9,3300
				Total:	21,7920
MATERIAIS					
16500	CERÂMICA ESMALTADA RETIFICADA DIMENSÕES MAIORES DE 30x30cm (900 cm²) - PEI-6/PEI-4	M2	1,1000	43,4400	47,7840
16508	ARGAMASSA COLANTE PRÉ-FABRICADA P/ CERÂMICAS E PORCELANATOS	KG	8,0000	2,0300	16,2400
				Total:	64,0240
				Total Simples:	85,82
				Encargos Sociais:	INCLUSO
				Valor BDI:	0,00
				Valor Geral:	85,82

C1129 - REJUNTAMENTO C/ ARG. PRÉ-FABRICADA, JUNTA ENTRE 2mm E 6mm EM CERÂMICA, ATÉ 30x30 cm (900 cm²) (PAREDE/PISO) - M2					
MAO DE OBRA					
		Unidade	Coefficiente	Preço	Total
11328	LADRILHISTA	H	0,2000	20,7700	4,1540
12543	SERVENTE	H	0,2000	15,5500	3,1100
				Total:	7,2640
MATERIAIS					
11118	ARGAMASSA PRE-FABRICADA PARA REJUNTAMENTO	KG	0,5830	3,5900	2,0930
				Total:	2,0930
				Total Simples:	9,36
				Encargos Sociais:	INCLUSO
				Valor BDI:	0,00
				Valor Geral:	9,36

C2181 - REGULARIZAÇÃO DE BASE C/ ARGAMASSA CIMENTO E AREIA S/ PENEIRAR, TRAÇO 1:3 - ESP= 3cm - M2					
MAO DE OBRA					
		Unidade	Coefficiente	Preço	Total
12391	PEDREIRO	H	0,2500	20,7700	5,1925
12543	SERVENTE	H	0,5500	15,5500	8,5525
				Total:	13,7450
MATERIAIS					
10109	AREIA MEDIA	M3	0,0365	67,5000	2,4638
10805	CIMENTO PORTLAND	KG	14,5800	0,5600	8,1648
				Total:	10,6285
				Total Simples:	24,37
				Encargos Sociais:	INCLUSO
				Valor BDI:	0,00
				Valor Geral:	24,37

C1043 - DEMOLIÇÃO DE ALVENARIA DE TIJOLOS S/ REAPROVEITAMENTO - M3					
---	--	--	--	--	--

Handwritten mark resembling a stylized 'w' or 'u'.

PREFEITURA MUNICIPAL DE TIANGUÁ-CE

OBRA: CONSTRUÇÃO DE UM QUIOSQUE NA PRAÇA CENTRAL DO DISTRITO DE CARUATAI.

DATA: 15 DE SETEMBRO DE 2022.

LOCAL: DISTRITO DE CARUATAI, MUNICIPIO DE TIANGUÁ-CE.

REF.: TABELA SEINFRA 27.1 DESONERADA

**Prefeitura de
Tianguá****COMPOSIÇÕES DE PREÇO UNITÁRIO**

MAO DE OBRA		Unidade	Coefficiente	Preço	Total
12391	PEDREIRO	H	0,3000	20,7700	6,2310
12543	SERVENTE	H	3,0000	15,5500	46,6500
Total:					52,8810
Total Simples:					52,88
Encargos Sociais:					INCLUSO
Valor BDI:					0,00
Valor Geral:					52,88

C2784 - ESCAVAÇÃO MANUAL SOLO DE 1A.CAT. PROF. ATÉ 1.50m - M3

MAO DE OBRA		Unidade	Coefficiente	Preço	Total
12543	SERVENTE	H	2,8500	15,5500	41,2075
Total:					41,2075
Total Simples:					41,21
Encargos Sociais:					INCLUSO
Valor BDI:					0,00
Valor Geral:					41,21

C4128 - TIJOLINHO APARENTE 6,50x18cm C/ ARGAMASSA DE CIMENTO E AREIA 1:3 - M2

MAO DE OBRA		Unidade	Coefficiente	Preço	Total
12391	PEDREIRO	H	1,5000	20,7700	31,1550
12543	SERVENTE	H	1,5000	15,5500	23,3250
Total:					54,4800
MATERIAIS					
17950	TIJOLINHO APARENTE 6,50x18cm	M2	1,0500	21,8000	22,8900
Total:					22,8900
SERVIÇOS					
C0164	ARGAMASSA DE CIMENTO E AREIA PEN. TRAÇO 1:3	M3	0,0100	858,8375	8,5884
C2273	SILICONE EM PAREDES DE CONCRETO OU TIJOLO CERÂMICO - 1 DEMÃO	M2	1,0000	12,9695	12,9695
Total:					21,5579
Total Simples:					98,93
Encargos Sociais:					INCLUSO
Valor BDI:					0,00
Valor Geral:					98,93

C4291 - CONCRETO MOLDADO "IN LOCO" FCK ACIMA DE 10 MPa, INCLUSIVE LANÇAMENTO E CURA - M3

EQUIPAMENTOS (HORARIO)		Unidade	Coefficiente	Preço	Total
10788	VIBRADOR DE IMERSÃO C/MOTOR ELÉTRICO (CHP)	H	0,2600	1,6367	0,4255
17487	CAMINHÃO BETONEIRA 5 M3	H	0,3000	105,5700	31,6710
Total:					32,0965
MAO DE OBRA					
12391	PEDREIRO	H	1,5000	20,7700	31,1550
12543	SERVENTE	H	3,5000	15,5500	54,4250
Total:					85,5800
SERVIÇOS					
C0838	CONCRETO PMIBR.. FCK 10 MPa COM AGREGADO ADQUIRIDO	M3	1,0500	375,3300	394,0965
C1804	LANÇAMENTO E APLICAÇÃO DE CONCRETO S/ ELEVAÇÃO	M3	1,0500	134,8400	141,5820
Total:					535,6785
Total Simples:					653,36
Encargos Sociais:					INCLUSO
Valor BDI:					0,00
Valor Geral:					653,36

PREFEITURA MUNICIPAL DE TIANGUA-CE

OBRA: CONSTRUÇÃO DE UM QUIOSQUE NA PRAÇA CENTRAL DO DISTRITO DE CARUATAÍ

DATA: 15 DE SETEMBRO DE 2022.

LOCAL: DISTRITO DE CARUATAÍ, MUNICIPIO DE TIANGUÁ-CE.

REF.: TABELA SEINFRA 27.1 DESONERADA

**Prefeitura de
Tianguá****COMPOSIÇÕES DE PREÇO UNITÁRIO****CO214 - ARMADURA CA-25 MÉDIA D= 6,3 A 10,0mm - KG**

MAO DE OBRA		Unidade	Coefficiente	Preço	Total
10040	AJUDANTE DE ARMADOR/FERREIRO	H	0,0600	16,7700	1,3416
10121	ARMADOR/FERREIRO	H	0,0600	20,7700	1,6616
				Total:	3,0032
MATERIAIS					
10103	ARAME RECOZIDO N.18 BWG	KG	0,0200	10,0500	0,2010
10157	AÇO CA-25	KG	1,2000	9,5100	11,4120
				Total:	11,6130
				Total Simples:	14,62
				Encargos Sociais:	INCLUSO
				Valor BDI:	0,00
				Valor Geral:	14,62

CO5. CRIAÇÃO EM DUAS DEMÃOS COM SUPERCAL - M2

MAO DE OBRA		Unidade	Coefficiente	Preço	Total
12395	PINTOR	H	0,2000	20,7700	4,1540
				Total:	4,1540
MATERIAIS					
12496	SUPERCAL	KG	0,3000	1,1500	0,3450
				Total:	0,3450
				Total Simples:	4,50
				Encargos Sociais:	INCLUSO
				Valor BDI:	0,00
				Valor Geral:	4,50

WEBEM M. DE HOLANDA FIL.
 ENGENHEIRO CIVIL
 CREA CE 49.586 - D
 RNP: 081108955-8

PREFEITURA MUNICIPAL DE TIANGUA

OBRA: CONSTRUÇÃO DE UM QUIOSQUE NA PRAÇA CENTRAL DO DISTRITO DE CARUATAÍ.

DATA: 15 DE SETEMBRO DE 2022.

LOCAL: DISTRITO DE CARUATAÍ, MUNICIPIO DE TIANGUÁ-CE.

REF.: TABELA SEINFRA 27.1 DESONERADA



Prefeitura de
Tianguá

CRONOGRAMA FÍSICO/FINANCEIRO

ITEM	ESPECIFICAÇÃO		30 DIAS	60 DIAS	90 DIAS	120 DIAS
		%	100%	0%	0%	0%
1.0	SERVIÇOS PRELIMINARES	R\$	R\$ 2.895,29	R\$ -	R\$ -	R\$ -
		%	0%	0%	100%	0%
2.0	ESQUADRIAS	R\$	R\$ -	R\$ -	R\$ 7.656,32	R\$ -
		%	25%	75%	0%	0%
3.0	ALVENARIA DE ELEVAÇÃO	R\$	R\$ 2.786,02	R\$ 8.358,05	R\$ -	R\$ -
		%	0%	50%	50%	0%
4.0	COBERTURA	R\$	R\$ -	R\$ 6.153,31	R\$ 6.153,31	R\$ -
		%	0%	50%	50%	0%
5.0	REVESTIMENTO	R\$	R\$ -	R\$ 4.775,01	R\$ 4.775,01	R\$ -
		%	0%	0%	100%	0%
6.0	PINTURAS - ALVENARIAS	R\$	R\$ -	R\$ -	R\$ 3.180,72	R\$ -
		%	0%	0%	100%	0%
7.0	INSTALAÇÃO ELÉTRICA	R\$	R\$ -	R\$ -	R\$ 5.845,57	R\$ -
		%	0%	0%	100%	0%
8.0	INSTALAÇÃO HIDRO SANITÁRIA	R\$	R\$ -	R\$ -	R\$ 9.653,48	R\$ -
		%	0%	50%	50%	0%
9.0	PISO	R\$	R\$ -	R\$ 1.811,67	R\$ 1.811,67	R\$ -
		%	0%	0%	0%	100%
10.0	BANCOS E ASSENTOS	R\$	R\$ -	R\$ -	R\$ -	R\$ 7.943,64
		%	0%	0%	0%	100%
11.0	PINTURA MEIO-FIO	R\$	R\$ -	R\$ -	R\$ -	R\$ 886,05
		%	0%	0%	0%	100%
	TOTAL DA MEDIÇÃO	R\$	R\$ 5.681,31	R\$ 21.098,04	R\$ 39.078,08	R\$ 8.829,69
	BDI 25,08%	R\$	R\$ 1.424,87	R\$ 5.291,39	R\$ 9.800,78	R\$ 2.214,49
	TOTAL DA OBRA					93.418,65

@ Polowla i.

J WEBEM M. DE HOLANDA FILHO
ENGENHEIRO CIVIL
CREA CE 49.586 - D
RNP: 061109956-6



PREFEITURA MUNICIPAL DE TIANGUÁ
OBRA: CONSTRUÇÃO DE UM QUIOSQUE NA PRAÇA CENTRAL DO DISTRITO DE CARUATAÍ.
DATA: 15 DE SETEMBRO DE 2022.
LOCAL: DISTRITO DE CARUATAÍ, MUNICÍPIO DE TIANGUÁ-CE.
REF.: TABELA SEINFRA 27.1 DESONERADA



COMPOSIÇÃO DE BDI		
COD	DESCRIÇÃO	%
	Despesas Indiretas	
AC	Administração central	3,00
DF	Despesas financeiras	0,59
R	Riscos	0,97
	Benefício	
S + G	Garantia/seguros	0,80
L	Lucro	6,16
	Impostos	10,55
	PIS	0,65
	COFINS	3,00
	ISS	2,40
	CPRB (4,5%, Apenas quando tiver desoneração INSS)	4,50
		10,55
	BDI =	25,08%

$$BDI = \frac{(1 + AC + S + R + G)(1 + DF)(1 + L)}{(1 - I)} - 1$$

@ Polowla

J WEBEM M. DE HOLANDA FIL.
ENGENHEIRO CIVIL
CREA CE 49.586 - D
RNP 061108955-4

PREFEITURA MUNICIPAL DE TIANGUÁ

OBRA: CONSTRUÇÃO DE UM QUIOSQUE NA PRAÇA CENTRAL DO DISTRITO DE CARUATAI.

DATA: 15 DE SETEMBRO DE 2022.

LOCAL: DISTRITO DE CARUATAI, MUNICIPIO DE TIANGUÁ-CE.

REF.: TABELA SEINFRA 27.1 DESONERADA



**Prefeitura de
Tianguá**

DEMONSTRATIVO DOS ENCARGOS SOCIAIS DE MÃO-DE-OBRA - COM DESONERAÇÃO

HORISTAS E MENSALISTAS

Jornada Mensal de Trabalho	220 H
Jornada Diária de Trabalho = 220 / 30	7,333 H
Descanso Semanal = 52 x 7,333	381,33 H
Feriados = 13 x 7,333	95,33 H
Auxílio Enfermidade = 15 x 7,333 x 15%	16,5 H
Licença Paternidade = 15 x 7,333 x 19,4%	7,11 H
Dias de Chuva/Faltas/ETC = 12,96 x 7,333	95,04 H
Horas Produtivas p/ano	2081,34 H



DISCRIMINAÇÃO

HORISTAS MENSALISTAS

A - ENCARGOS SOCIAIS BÁSICOS

A.1	Previdência Social (INSS)	0,00%	0,00%
A.2	Fundo de Garantia por Tempo de Serviço	8,00%	8,00%
A.3	Salário Educação	2,50%	2,50%
A.4	Serviço Social da Indústria (SESI)	1,50%	1,50%
A.5	Serviço Nacional de Aprendizagem Industrial (SENAI)	1,00%	1,00%
A.6	Serviço de Apoio à Pequena e Média Empresa (SEBRAE)	0,60%	0,60%
A.7	Instituto Nacional de Colonização e Reforma Agrária (INCRA)	0,20%	0,20%
A.8	Seguro contra os Acidentes de Trabalho	3,00%	3,00%
TOTAL DE A		18,80%	18,80%

B - ENCARGOS SOCIAIS QUE RECEBEM AS INCIDÊNCIAS DE "A"

B.1	Descanso semanal remunerado	17,85%	0,00%
B.2	Feriados	3,71%	0,00%
B.3	Auxílio enfermidade	0,92%	0,71%
B.4	13º salário	10,83%	8,33%
B.5	Licença paternidade	0,07%	0,06%
B.6	Faltas justificadas	0,72%	0,56%
B.7	Dias de chuva	1,55%	0,00%
B.8	Auxílio acidente de trabalho	0,11%	0,09%
B.9	Férias gozadas	9,18%	7,07%
B.10	Salário maternidade	0,03%	0,02%
TOTAL DE B		44,97%	18,84%

C - ENCARGOS SOCIAIS QUE NÃO RECEBEM INCIDÊNCIAS GLOBAIS DE "A"

C.1	Depósito por despedida injusta (supondo apenas rescisões por despedida injusta)	4,81%	3,70%
C.2	Férias (indenizadas)	4,40%	3,39%
C.3	Aviso prévio indenizado	5,60%	4,31%
C.4	Aviso prévio trabalhado	0,13%	0,10%
C.5	Indenização adicional	0,47%	0,36%
TOTAL DE C		16,41%	11,86%

D. RECOLHIMENTO SOBRE AS HORAS NÃO TRABALHADAS

D	Reincidência de A sobre B		
D.2	Reincidência de grupo A sobre grupo B	7,55%	2,83%
D.2	REINCIDÊNCIA DE GRUPO A SOBRE AVISO PRÉVIO TRABALHADO E REINCIDÊNCIA DO FGTS SOBRE AVISO PRÉVIO INDENIZADO	0,47%	0,36%
TOTAL DE D		8,02%	3,19%
TOTAL GERAL A + B + C + D		85,20%	48,69%
VALOR ADOTADO		85,20%	48,69%

@ Polowla .:

J WEBEM M. DE HOLANDA FILHO
ENGENHEIRO CIVIL
CREA CE 48.586 - D
RNP: 081109955-8

PREFEITURA MUNICIPAL DE TIANGUA

QUISQUE PARA

TIANGUA - CE

PROJETO ELÉTRICO

PLANTA BAIXA

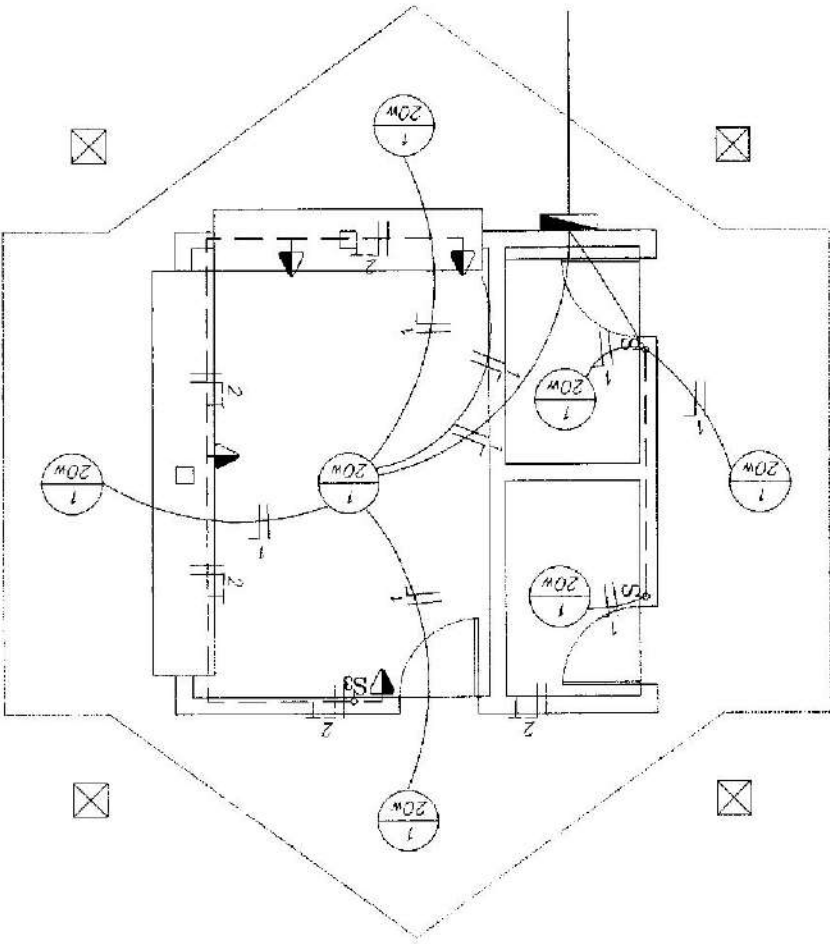
DATA: 05/05

PROF: AZEEL TERCERIO

J WEBER M. DE HOLANDA FILHO
ENGENHEIRO CIVIL
 CREA CE 49.588.0.0
 RNP-051109955-5

Webster

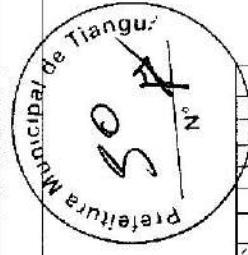
PROJETO ELÉTRICO (QUISQUE)



- ▲ TOMADA ALTA A 1,10M DO PISO
- ▲▲ TOMADA TRIPOLAR FASE, NEUTRO E TERRA A 0,30M DO PISO
- LUMINÁRIA COMPACTA 20W
- ▬ QUADRO DE DISTRIBUIÇÃO
- SSSS INTERRUPTOR DE 1, 2 E 3 SEÇÕES
- TUBULAÇÃO PELO PISO

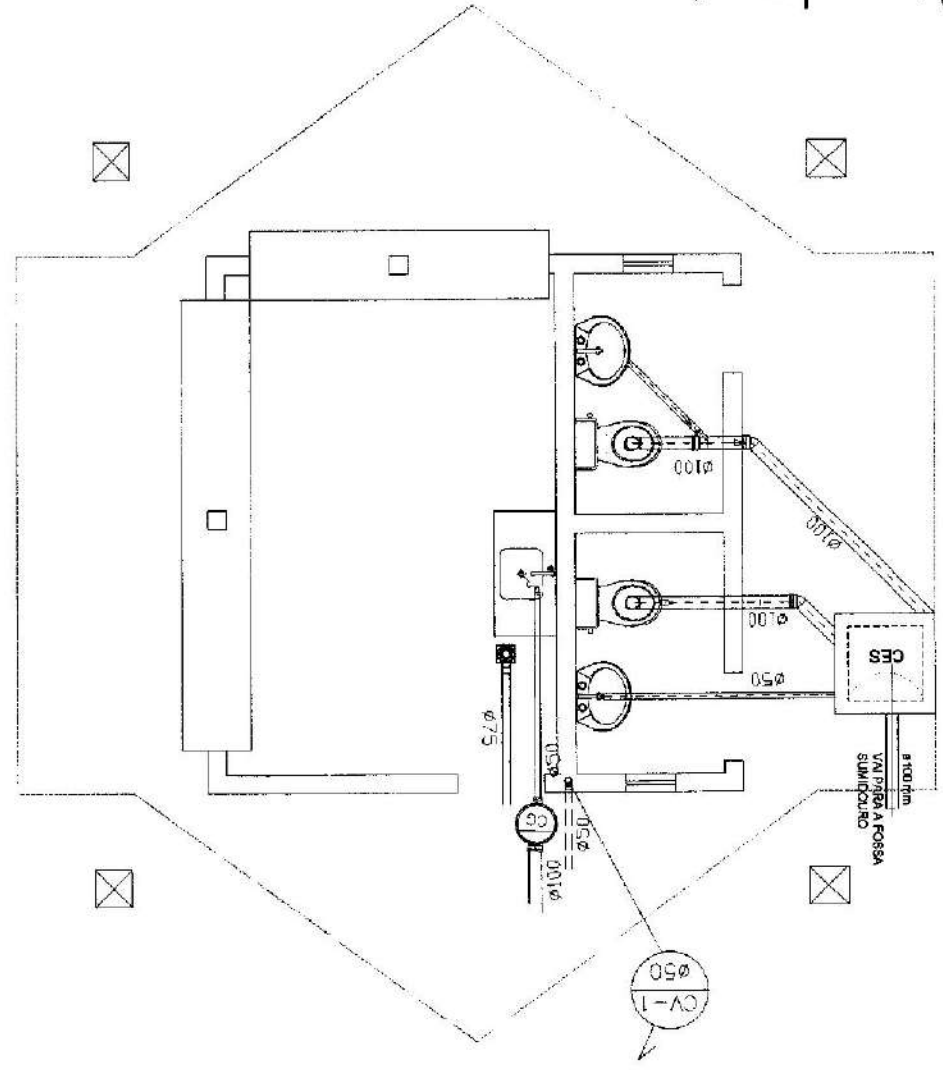
QUADRO DE CARGA

CIRC.	LÂMPADA	TOMADA	CARGA	PROTEÇÃO
01	20W	40W	60W	100 A
02	20W	100W	350W	10 A
03	20W	40W	60W	15 A
04	20W	40W	60W	15 A
05	20W	40W	60W	15 A
06	20W	40W	60W	15 A
TOTAL			1500	25 A

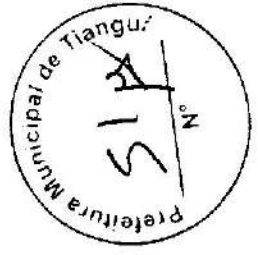


W. Blauze
J WEBER M. DE HOLANDA
 ENGENHEIRO CIVIL
 CREA CE 49.586
 RNP-06110895

PROJETO HIDRO-SANITÁRIO(QUIOSQUE)



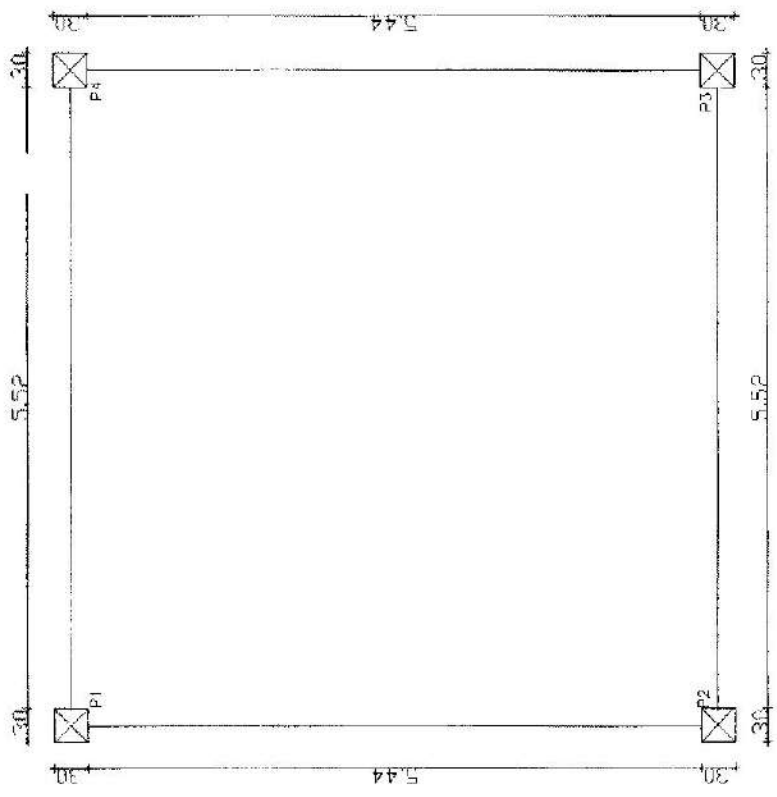
PREFEITURA MUNICIPAL DE TIANGUA		
PROJETO	QUIOSQUE	TIANGUA - CE
PROJETO	PROJETO HIDRO-SANITARIO	
PROJETO	PLANTA BARRA	
DATA	04/05	
PROJETA	WEBER M. DE HOLANDA	
PROJETA	JUNHO/2022	
PROJETA	ARTEL. TECNICO	



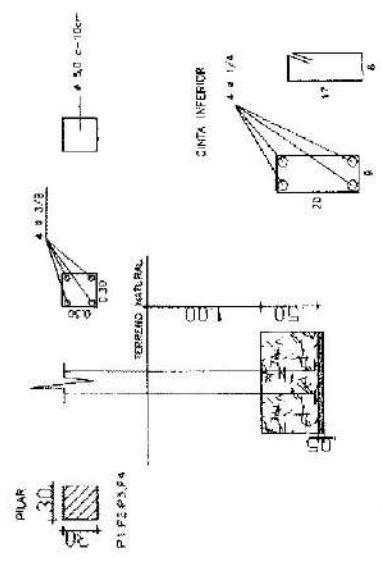
- RALO SECO COM GRELHA EM PVC
- SIFÃO EM PVC
- CAIXA DE GORDURA
- CX. DE INSPEÇÃO DE ALVENARIA DE 40x40cm
- C/TAMPA DE CONCRETO REMOVIVEL
- TUBULAÇÃO PRIMARIA
- TUBULAÇÃO SECUNDARIA
- VENTILAÇÃO

QUADRO DE ESPECIFICAÇÕES

PISO	1 - LAMINADO LUBRIFICADO COM TAPA DE MADEIRA COM MEIO PISO INTERIO
	2 - CERÂMICA (30x30cm) COM A DENTIN
	3 - PISO EM MADEIRA TRATADA
	4 - CARPETE ENTIL. COM A DENTIN
	5 - PEÇA CARIM
PAREDE	1 - TACLO REFRATARIO
	2 - PINTURA ACRILICA DIFERENCIADA (COR A DEFINIR)
	3 - CERÂMICA 30x30 A DENTIN
TEÇO	1 - LAM. DE CONCRETO COM PINTURA PVA LATEX BRANCO
	2 - TELHA CERÂMICA E MARMERAMENTO APARENTE
	3 - FORRO EM GESSO ACOTONADO COM PINTURA ACRILICA BRANCA



01
LOCA. PILARES (QUIOSQUE)
ESCALA 1:25



02
PILAR/BLOCO/DINTA
ESCALA 1:25

Engenheiro
HEBEM M. DE HOLANDA FIL.
 ENGENHEIRO CIVIL
 CREA CE 49.586 - D
 RNP: 061188956

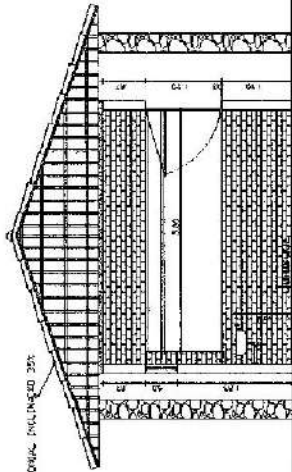


PROJETO: PREFEITURA MUNICIPAL DE TIANGUÁ

PROJETO DE ARQUITETURA	1/25
PROJETO DE PLANEJAMENTO	1/25
PROJETO DE INSTALAÇÃO	1/25
PROJETO DE ESPECIFICAÇÕES	1/25

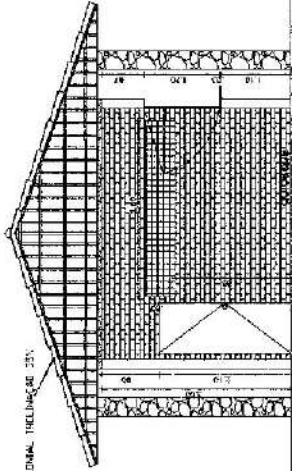
PRANCHA 03/05

TELUM CEGINAL INCLINADO 25%



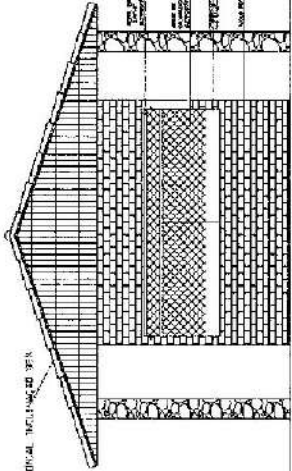
CORTE AA
ESCALA 1:50

TELUM CEGINAL INCLINADO 25%



CORTE BB
ESCALA 1:50

TELUM CEGINAL INCLINADO 25%

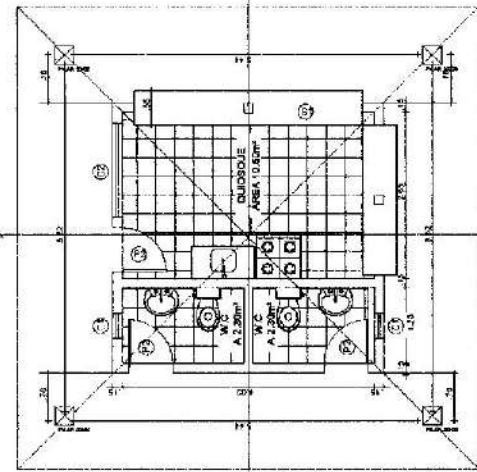
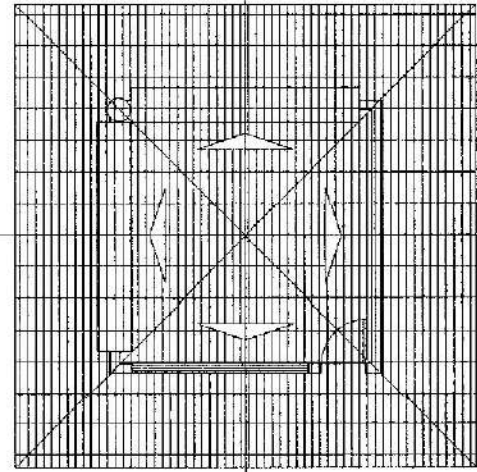


VISTA QUIOSQUE
ESCALA 1:50

04

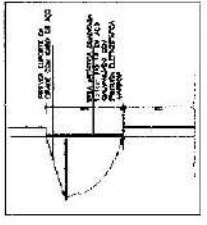
05

02

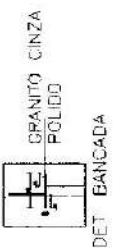


03
PL. COBERTA
ESCALA 1:50

01
PL. QUIOSQUE
ESCALA 1:50



DET. BANCADA QUIOSQUE



CORTE A-A



Flora...
VIA: M. DE HOLANDA FIL.
ENGENHEIRO CIVIL
CREA CE 49.506 - D
RNP: 061169855-4

PROJETO: PREFEITURA MUNICIPAL DE TANGUÁ



Anotação de Responsabilidade Técnica - ART
Lei nº 6.496, de 7 de dezembro de 1977

CREA-CE

ART OBRA / SERVIÇO
Nº CE20221052845

Conselho Regional de Engenharia e Agronomia do Ceará

INICIAL

1. Responsável Técnico

JOSÉ WEBEM MENDES DE HOLANDA FILHO

Título profissional: ENGENHEIRO CIVIL, TECNÓLOGO EM SANEAMENTO AMBIENTAL

RNP: 0611089556

Registro: 49586CE

2. Dados do Contrato

Contratante: MUNICÍPIO DE TIANGUÁ

AVENIDA MOISES MOITA

Complemento:

Cidade: Tianguá

Bairro: PLANALTO

UF: CE

CPF/CNPJ: 07.735.178/0001-20

Nº: 785

CEP: 62320000

Contrato: Não especificado

Celebrado em:

Valor: R\$ 3.850,00

Tipo de contratante: Pessoa Jurídica de Direito Público

Ação Institucional: NENHUMA - NÃO OPTANTE

3. Dados da Obra/Serviço

DISTRITO CURATAÍ

Nº: 9/N

Complemento:

Bairro: CURATAÍ

Cidade: TIANGUÁ

UF: CE

CEP: 62320000

Data de início: 08/09/2022

Previsão de término: 08/12/2022

Coordenadas Geográficas: -3.730928, -40.992750

Finalidade: SEM DEFINIÇÃO

Código: Não Especificado

Proprietário: MUNICÍPIO DE TIANGUÁ

CPF/CNPJ: 07.735.178/0001-20

4. Atividade Técnica

14 - Elaboração

Quantidade

Unidade

60 - Projeto > CONSTRUÇÃO CIVIL > EDIFICAÇÕES > DE EDIFICAÇÃO > #1.1.1.4 - EM
MATERIAIS MISTOS

1,00

un

Após a conclusão das atividades técnicas o profissional deve proceder a baixa desta ART

5. Observações

PROJETO E ORÇAMENTO DA CONSTRUÇÃO DE UM QUIOSQUE NA PRAÇA CENTRAL DO DISTRITO DE CARUATAÍ.

6. Declarações

7. Entidade de Classe

NENHUMA - NÃO OPTANTE

JOSE WEBEM MENDES DE
HOLANDA FILHO:03169611321

ARTISTAS DE RESPONSABILIDADE TÉCNICA (ART) E TÉCNICOS DE RESPONSABILIDADE TÉCNICA (TRT) - CREA-CE

8. Assinaturas

Declaro serem verdadeiras as informações acima

JOSE WEBEM MENDES DE HOLANDA FILHO - CPF: 031.696.113-21

Local

data

MUNICÍPIO DE TIANGUÁ - CNPJ: 07.735.178/0001-20

9. Informações

* A ART é válida somente quando quitada, mediante apresentação do comprovante do pagamento ou conferência no site do Crea.

10. Valor

Valor da ART: R\$ 88,78

Registrada em: 09/09/2022

Valor pago: R\$ 88,78

Nosso Número: 821559525

A autenticidade desta ART pode ser verificada em: <https://crea-ce.siteac.com.br/publico/>, com a chave: Aw9Z3
Impresso em: 15/09/2022 às 10:35:53 por: ip: 177.37.177.148

www.crea-ce.org.br
Tel: (85) 3453-5800

faleconosco@crea-ce.org.br
Fax: (85) 3453-5804



CREA-CE
Conselho Regional de Engenharia
e Agronomia do Ceará

